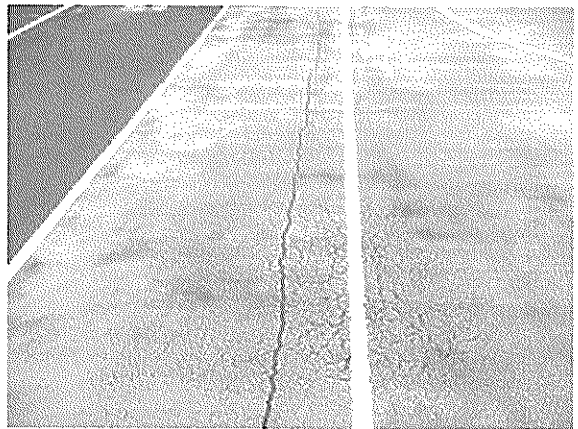
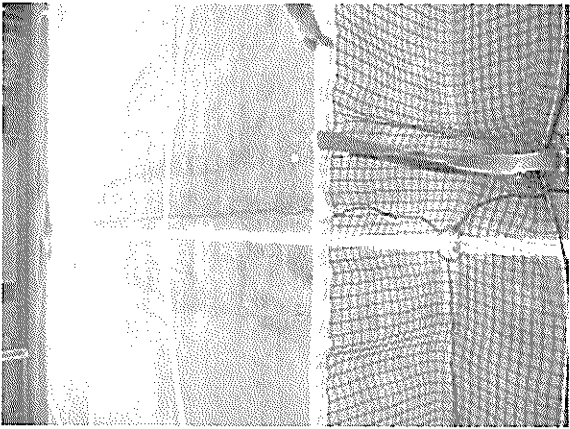
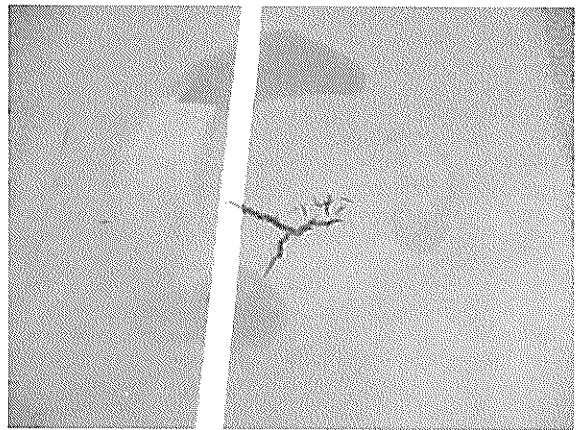
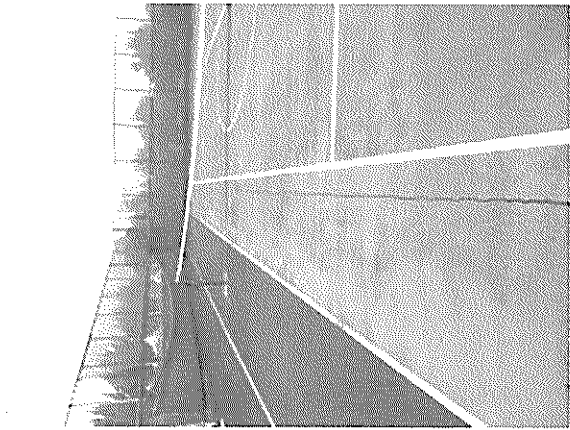
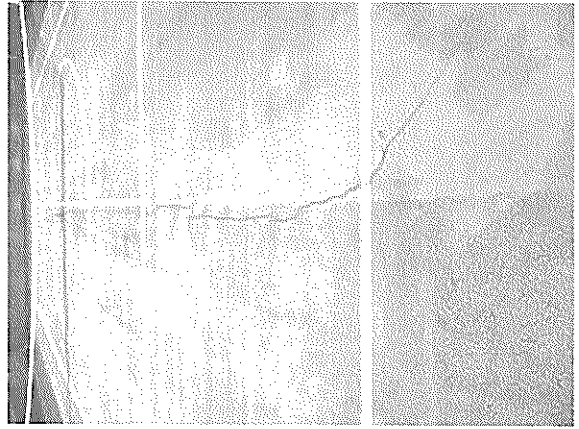
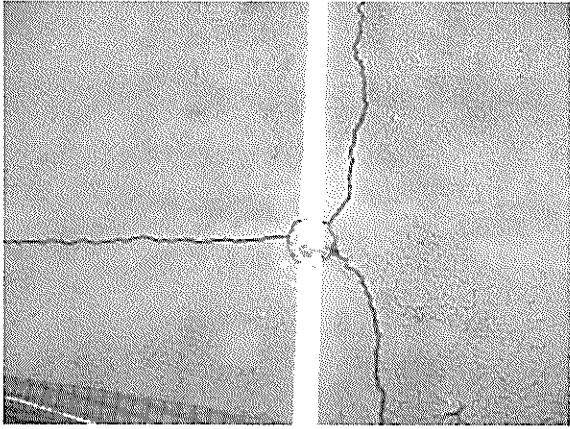


施設の概要

施設名			
府立山城勤労者福祉会館			
所在地・電話番号			
〒610-0302 綴喜郡井手町大字井手小字大塚99-35 Tel 0774-82-3639			
最寄駅			
JR「玉水」から徒歩15分			
設置目的			
勤労者に交流と文化・体育活動の場を提供することによる福祉の増進への寄与			
施設の特色	利用申込先・方法		
働く人たちのための会議・研修、コミュニケーション、スポーツ活動、余暇活動の場	施設へ直接		
施設の内容、利用料金等	指定管理者		
会議室（30人～120人収容）4室 1,200円～12,100円 体育館 2,000円～16,700円 個人使用 250円～600円 テニスコート 1時間600円 ＊ 施設利用日の2日前に直前予約した場合、利用料金を5%割引 【指定管理料（うち修繕費）】 平成19年度～21年度（同額） 15,000千円（2,711千円） 【利用者数（うちテニスコート利用者数）】 平成21年度（4月～9月） 28,632人（254人） 平成20年度 56,247人（488人） 平成19年度 59,078人（189人）	(株)トータルプランニング・エヌ		
	その他参考事項 (休館日・駐車場の有無等)		
	休館日	毎月第3水曜日（6月～10月を除く。）、年始年末	
	駐車場	あり	
		担当課・電話番号	
		商工労働観光部 労政課 直通 414-5098 内線5098	
開設	昭60.4.11		



提 案 概 要 (資 料)

① 現在の状況

- ・ コートにひび割れや亀裂がある。
- ・ つまずいたり、ひっかかったりして、けがをするのではないかと心配。
- ・ テニスボールに色がついたり（真っ黒になったり）、ボールのコースがかわったりする。
- ・ フットサルコートとしても利用できるように、ライン等が引いてあるが、フェンスが低く、ボールが外の畑にでてしまう。照明のガードもなく、ボールが当たると壊れてしまう。

② 提案内容

- ・ テニスとフットサル兼用の人工芝にしてほしい。
- ・ フェンスを高くしたり、照明にガードをつけてほしい。

③ その他

- ・ 以前からテニス愛好家・フットサル愛好家から改修してほしいという要望が強く、改修出来たらぜひ使いたいと望まれている。