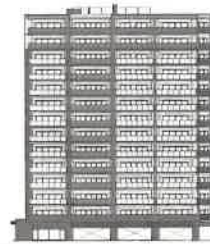


# CASBEE<sup>®</sup>-建築(新築) | 評価結果 |

■使用評価マニュアル: CASBEE-建築(新築)2016年版 | 使用評価ソフト: CASBEE-BD\_NC\_2016(v2.1)

1-1 建物概要		1-2 外観	
建物名称	(仮称)ポレスター西舞鶴南田辺	階数	地上14F
建設地	京都府舞鶴市宇南田辺小字元鉄門	構造	RC造
用途地域	第2種住居地域、準防火地域	平均居住人員	182人
地域区分	5地域	年間使用時間	8,760時間/年(想定値)
建物用途	集合住宅	評価の段階	実施設計段階評価
竣工年	2020年9月 予定	評価の実施日	2018年11月20日
敷地面積	1,996 m <sup>2</sup>	作成者	国広俊雄
建築面積	459 m <sup>2</sup>	確認日	2018年11月20日
延床面積	4,479 m <sup>2</sup>	確認者	国広俊雄



### 2-1 建築物の環境効率(BEEランク&チャート)

**BEE = 1.4**

S: ★★★★★ A: ★★★★★ B+: ★★★★★ B: ★★ C: ★

### 2-2 ライフサイクルCO<sub>2</sub>(温暖化影響チャート)

標準計算  
①参照値 100%  
②建築物の取組み 77%  
③上記+②以外の 77%  
④上記+ 77%

このグラフは、LR3中の「地球温暖化への配慮」の内容を、一般的な建物(参照値)と比べたライフサイクルCO<sub>2</sub>排出量の目安で示したものです。

### 2-3 大項目の評価(レーダーチャート)

Q2 サービス性能: 5  
Q1 室内環境: 3  
Q3 室外環境(敷地内): 3  
LR1 エネルギー: 3  
LR2 資源・マテリアル: 3  
LR3 敷地外環境: 3

### 2-4 中項目の評価(バーチャート)

Q のスコア = 3.1

#### Q1 室内環境

Q1のスコア = 3.4

#### Q2 サービス性能

Q2のスコア = 3.1

#### Q3 室外環境(敷地内)

Q3のスコア = 2.7

LR のスコア = 3.4

#### LR1 エネルギー

LR1のスコア = 4.0

#### LR2 資源・マテリアル

LR2のスコア = 3.0

#### LR3 敷地外環境

LR3のスコア = 3.3

### 3 設計上の配慮事項

総合 入居者が住みやすい環境づくりを意識した。	その他 特になし
Q1 室内環境 一般的な室内環境である。	Q2 サービス性能 光回線が利用可能である。
Q3 室外環境(敷地内) ITVを設置している。	
LR1 エネルギー 住宅性能 断熱等性能等級4相当を満たす。	LR2 資源・マテリアル 節水型便器を採用している。
	LR3 敷地外環境 一般的な敷地外環境である。

■CASBEE: Comprehensive Assessment System for Built Environment Efficiency (建築環境総合性能評価システム)  
 ■Q: Quality (建築物の環境品質)、L: Load (建築物の環境負荷)、LR: Load Reduction (建築物の環境負荷低減性)、BEE: Built Environment Efficiency (建築物の環境効率)  
 ■「ライフサイクルCO<sub>2</sub>」とは、建築物の部材生産・建設から運用、改修、解体廃棄に至る一生の間の二酸化炭素排出量を、建築物の寿命年数で除した年間二酸化炭素排出量のこと  
 ■評価対象のライフサイクルCO<sub>2</sub>排出量は、Q2、LR1、LR2中の建築物の寿命、省エネルギー、省資源などの項目の評価結果から自動的に算出される