

⑬ 泉 急傾斜地崩壊対策事業 (京丹後市峰山町泉地内)

<新規>

当該箇所は、京都府北部の京丹後市に位置し、保全対象として人家22戸、府道網野峰山線及び市道を含む土砂災害警戒区域です。これらの保全対象を今後の豪雨等による斜面崩壊から守るため、早急に対策を行う必要があります。

令和6年度は測量、調査、詳細設計を実施します。

位置図



◎事業概要

全体計画	R6年度計画
事業期間：R6～ 事業概要：詳細設計、土質調査、 擁壁工、法枠工 総事業費：500百万円	事業概要：測量調査、詳細設計 事業費：20百万円

◎事業効果

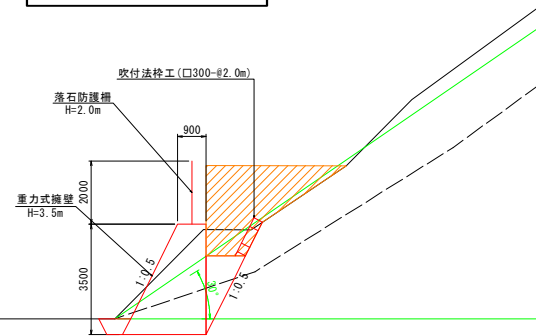
擁壁等の整備により人家が保全され、急傾斜地の崩壊から地域住民の生命・財産が守られます。

※ 保全対象：人家22戸、府道、市道

平面図



標準断面図



保全対象



斜面状況

