

# 丹後保健所だより

## 丹後の子ども達を虐待から守る!!

子どもに対する虐待が深刻な社会問題になっています。

虐待は子どもの心身を傷つけ、生命に深く関わる問題です。虐待を未然に防ぐには、正しい知識と早期発見、またご近所や地域の協力が不可欠です。

ついイライラしてたたいてしまう.....(-\_-) (/\_:/)

こんなときは、お父さん・お母さん、一人で悩まず相談してください。

相談・連絡先は、各市役所・町役場の児童福祉担当係、保健所、福知山児童相談所です。

担当 福祉室 (0772-62-4302)



オレンジリボン運動  
 ... 子ども虐待防止のシンボル

### 子どもを虐待から守るための5か条

- (1) 「おかしい」と感じたら迷わず連絡 ▶ 通告してください
- (2) 「しつけのつもり」は言い訳 ▶ 子どもの立場に立って判断しましょう
- (3) 一人で抱え込まない ▶ あなたにできることから即実行しましょう
- (4) 親の立場より子どもの立場 ▶ 子どもの命を最優先しましょう
- (5) 虐待はあなたの周りで起こり得る ▶ 特別なことではありません

## エイズ・HIV感染 今も静かに拡大



レッドリボン...  
 エイズに対する理解と支援の象徴

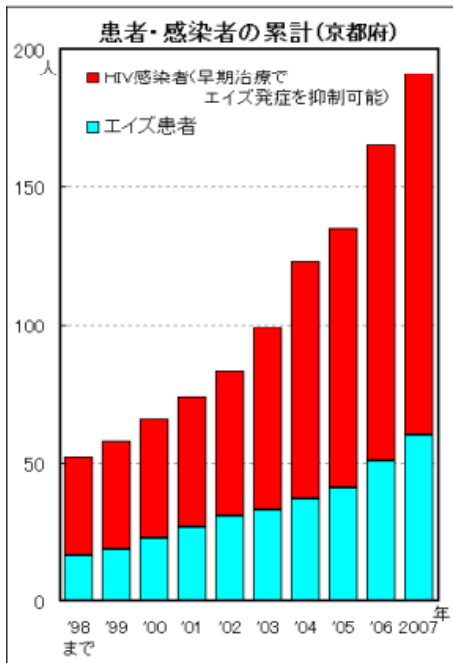
エイズは、多くの方が「自分には関係のない病気」だと思いませんか？エイズは、日本、そして京都府の中でも静かに増え続けています。

エイズは性行為以外の日常生活では感染しません。正しい知識を身につけて行動すれば予防できる病気です。保健所では無料・匿名でHIV即日検査を実施しています。希望される方はTELください。

(検査後約30分で結果がわかります。)

毎週水曜: 9~11時(事前予約必要)  
 12/3は夜間検査実施(~20時)

担当 環境衛生室(0772-62-1361)



## 京都環境フェス2008 見学者募集

担当 環境衛生室(0772-62-1361)

12/13(土)~14(日)、京都市伏見区のパルスプラザで、楽しみつつ環境を学び考えるフェスティバル開催！  
 12/14(日)は、丹後保健所から会場までバス運行！ 11/20(木)までに、TELでお申込みください。

定員 50名(申込先着順)

バス代 往復1,000円(高校生以下無料)

インタビュー 御長寿府内一111歳 木村次郎右衛門さん(京丹後市)

お元気ですね!



昔は交通も無くて、どこに行くにも歩きましたからなあ、丈夫です。今は足が弱って散歩には出ませんが、その代り、30回の深呼吸を毎日3度は心掛けてます。

新聞は毎日読まれているとか?

じっくり読みますよ、読書も好きですね。

子供の頃から勉強は得意でした。15歳の時に京都の学校で、初めて英語を習いました。今も記憶に残ってます。

他に印象に残ってるのはどんなことですか?

大正のことですが、ウチに電気は来てましたがね。

電灯を点けずろうそくを灯して、その中で結婚式をしたんですよ(にっこり)。

来年もまたお話を聴きに伺いますね

Thank you very much, You are very kind.

(ありがとう、とても親切な人だね)

ごみの不法投棄は犯罪です!

人目につきにくい道路、河川、山林等に電化製品などを不法投棄する例が増えています。

不法投棄が行われると、周辺

の自然環境が汚染され、

私たちの健康や生活

環境に悪影響を及ぼ

します。元通りの美し

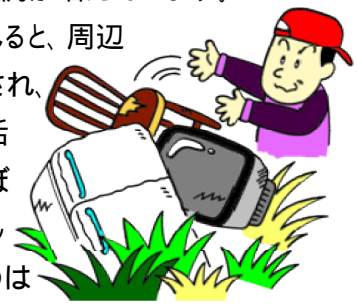
い自然を回復するのは

難しく、撤去回収も含め多大な費用がかかります。

企業だけでなく個人も不法投棄は厳しく罰せられ「5年以下の懲役」又は「1,000万円以下の罰金」及び両方が科せられることがあります。

不法投棄も、れっきとした“犯罪”です。くれぐれもごみを捨てないようにしましょう。

担当 環境衛生室 (0772-62-1361)



母子家庭人間ドック(無料)

お母さん、寡婦の皆さん、自分の“からだ”大切にしていますか? 日本赤十字社の御厚意でドック、実施します。

対象者 丹後2市2町に居住されている母子家庭の

母及び寡婦(注:その他条件あり) 15人

場 所 舞鶴赤十字病院

時 期 平成21年4月の指定日(午前中)

申込切 平成21年1月9日(金) 必着

詳細は... 保健所・各市町母子福祉担当課にある「母子家庭人間ドック実施要領」をご覧ください。  
担当 福祉室 (0772-62-4302)

アレルギー表示が変わります

アレルギー表示が義務付けされる品目に、

「 えび」、「 かに」が加わります。

これにより、次に挙げる原材料を含む食品は、これらを原材料として含む旨を表示する必要があります。

**えび・かに・卵・乳・小麦・そば・落花生**

▶ えび・かにの表示の義務付けは、平成22年6月3日以降に製造・加工又は輸入されるものですが、その日まででも可能なものは、表示をしてください。

担当 環境衛生室 (0772-62-1361)

こんな時は保健所へ

内 容		時 間	11月	12月
一般健康診断 (有料)	検尿、血圧、X線などの検査。診断書作成	13~14時30分 (第1月曜)	10	1
栄養相談 (予約制)	肥満、糖尿病、高脂血症などの相談	13~15時 (第1月曜)	10	1
エイズ・クラミジア・肝炎検査 (無料・予約制・匿名可)		9~11時 (毎週水曜)	5,12,19,26	3,10,17,24,31
骨髄バンク登録 (予約制)				
こどもクリニック (予約制)	乳幼児の身体の発育・発達相談	13~16時	宮津総合庁舎 別棟	10
			丹後保健所	14,18,26
子育てサポートカウンセリング (予約制)	子育てに悩む母親を対象に臨床心理士によるカウンセリング		5,19	3,17
丹後子どもの心のケア相談室 (予約制)	臨床心理士による不登校等子どもの心のケア相談		4	2,16
精神保健福祉相談 (予約制)	心の健康に関する相談	13~16時	宮津総合庁舎 別棟	14
			丹後保健所	7,18
飼えなくなった犬・猫の引取り (各市町でも引取りあり)		9~11時	7,14,21,28	5,12,19
飲料水検査	環境衛生室 TEL 0772-62-1361		10	1
(要TEL予約)	〔丹後保健所での飲料水検査は平成21年3月で終了します。地下水や山水は周囲環境の影響を受けやすく、また、有害な〕			