

令和5年度 丹後織物人材育成研修
「デザインコース」の受講者募集
～ デザイン作成の内製化に向けた技術の習得 ～

織物・機械金属振興センターでは、織物製造及び関連工程に係る人材育成研修を実施しており、本研修はデザイン作成の内製化のための汎用デジタルソフトを用いたデザイン作成技術の習得を目的としています。

この度、「デザインコース」を開催し、受講者を募集しますので周知いただきますようよろしくお願いいたします。

- 1 内 容 デジタルソフトを使ったロゴ、染織柄、販売促進物等の基本的な作成法を学びます。
- 2 開催期間 タブレット編：令和6年2月8日(木)、2月14日(水)
パソコン編：令和6年2月15日(木)、2月21日(水)
各コース全2回、午後1時30分～午後4時30分
- 3 対 象 者 デザイン作成技術を習得し、起業や自社ブランドの確立を目指す方
習得した技術を活用できる仕事を検討している方
- 4 講 師 京都府織物・機械金属振興センター 技術支援課 西尾技師
- 5 実施場所 丹後・知恵のものづくりパーク
(京都府京丹後市峰山町荒山 225)
タブレット編：B棟2階 交流スペース
パソコン編：A棟1階 京都府織物・機械金属振興センター
捺染作業室
- 6 申 込 先 技術支援課 西尾
E-mail a-nishio68@pref.kyoto.lg.jp
FAX 0772-62-5240
Web <https://forms.office.com/r/Dq6WrmptGP>
※下記QRコードからもアクセス可能
- 7 申込期限 令和6年2月2日(金)
- 8 定 員 各コース3名(申込受付順)



【本報道発表に関するお問合せ】

京都府織物・機械金属振興センター
技術支援課 西尾 電話 0772-62-7402



令和5年度丹後織物人材育成研修

デザインコース 受講者募集中!

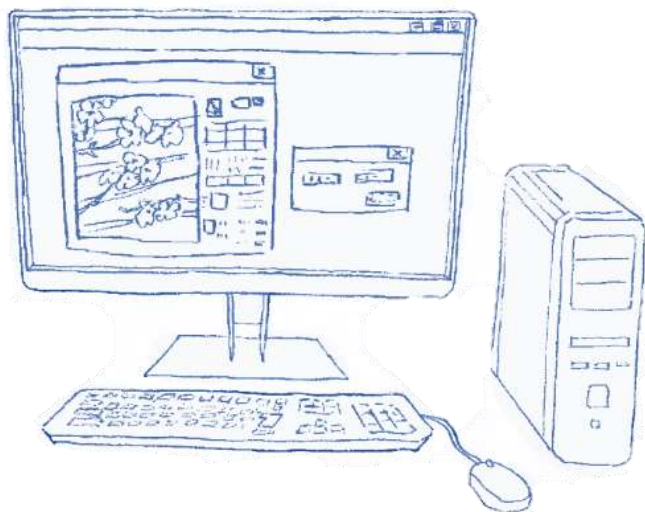
京都府織物・機械金属振興センターでは、織物製造及び関連工程に係る人材育成研修を実施しています。この度、その一環として「デザインコース」の研修を実施します。

本研修は、デザイン作成の内製化に向けた汎用的なデジタルソフトでのデザイン作成テクニック習得を目的とし、ロゴまたは染織柄、販売促進物の基本的な作成法を学ぶ研修です。デザイン作成に興味ある方はこの機会に是非ご受講ください。

実施日時

※各コース全2回
午後1時30分～午後4時30分

タブレット編	令和6年	2月8日(木) 2月14日(水)
パソコン編	令和6年	2月15日(木) 2月21日(水)



内容 デジタルソフトを使ったロゴ、染織柄、販売促進物等の基本的な作成法を学ぶ
※詳細なカリキュラムについては裏面に記載

対象者 デザイン作成技術を習得し、起業や自社ブランドの確立を目指す方
習得した技術を活用できる仕事を検討している方

講師 京都府織物・機械金属振興センター
技術支援課 西尾技師

場所 丹後・知恵のものづくりパーク（京都府京丹後市峰山町荒山225）
タブレット編 B棟2階 交流スペース
パソコン編 A棟1階 京都府織物・機械金属振興センター 捺染作業室

定員 各コース3名（申込受付順）

申込期限 令和6年2月2日(金)

＜申込方法＞

申込フォーム (<https://forms.office.com/r/Dq6WrmpptGP>) から
申込みください。右記のQRコードからもアクセスできます。
または、裏面の申込書およびアンケートに必要事項を記いただき
ファックスまたはメールにて申し込みください。



<カリキュラム>

1日目：ソフトの基本操作レクチャー、デザインデータの作成

2日目：データの仕上げおよび生地または紙への出力作業

○使用ソフト

・タブレット編：AdobeExpress, Canva, ibisPaintX

・パソコン 編：Illustrator, Photoshop, PowerPoint, Word

※機器を持参される場合、指定の無料ソフトをインストールいただく場合があります。

※機器を持参されない場合はセンターの機器をご利用いただけます。

※受講者の希望に応じて上記の使用ソフトを変更する場合があります。

「デザインコース」申込書

企業名		(ふりがな) 役職名 代表者	
住所	〒		
電話		FAX	
E-mail		業種 (製造品目)	
(ふりがな) 受講者氏名		年齢 該当する箇所に○印	10代・20代・30代・40代・50代・60代以上
担当業務		従事年数	
受講するコース 該当する箇所に○印	タブレット編 ・ パソコン編		
作成したいデータ 該当する箇所に○印、複数回答可	ロゴ ・ 染柄 ・ 織柄 ・ 販促物(チラシ等)		
研修で使用する機器の持参の有無 該当する箇所に○印	有 ・ 無		

<お問い合わせ・申込先>

〒627-0004 京都府京丹後市峰山町荒山225

京都府織物・機械金属振興センター 技術支援課 担当：西尾

TEL 0772-62-7402 FAX 0772-62-5240

E-mail a-nishio68@pref.kyoto.lg.jp