

派遣活動の内容

サポート支援訪問に同行
施設での検体採取
KISA2 隊に同行
↓
コロナ対応・治療
施設の特徴

開始して見えた課題
↓
現場の感染対策は困難
情報共有の重要性

継続した
感染防御ができるように
↓
シャドーイングを開始

看護師の派遣事業を開始しました。



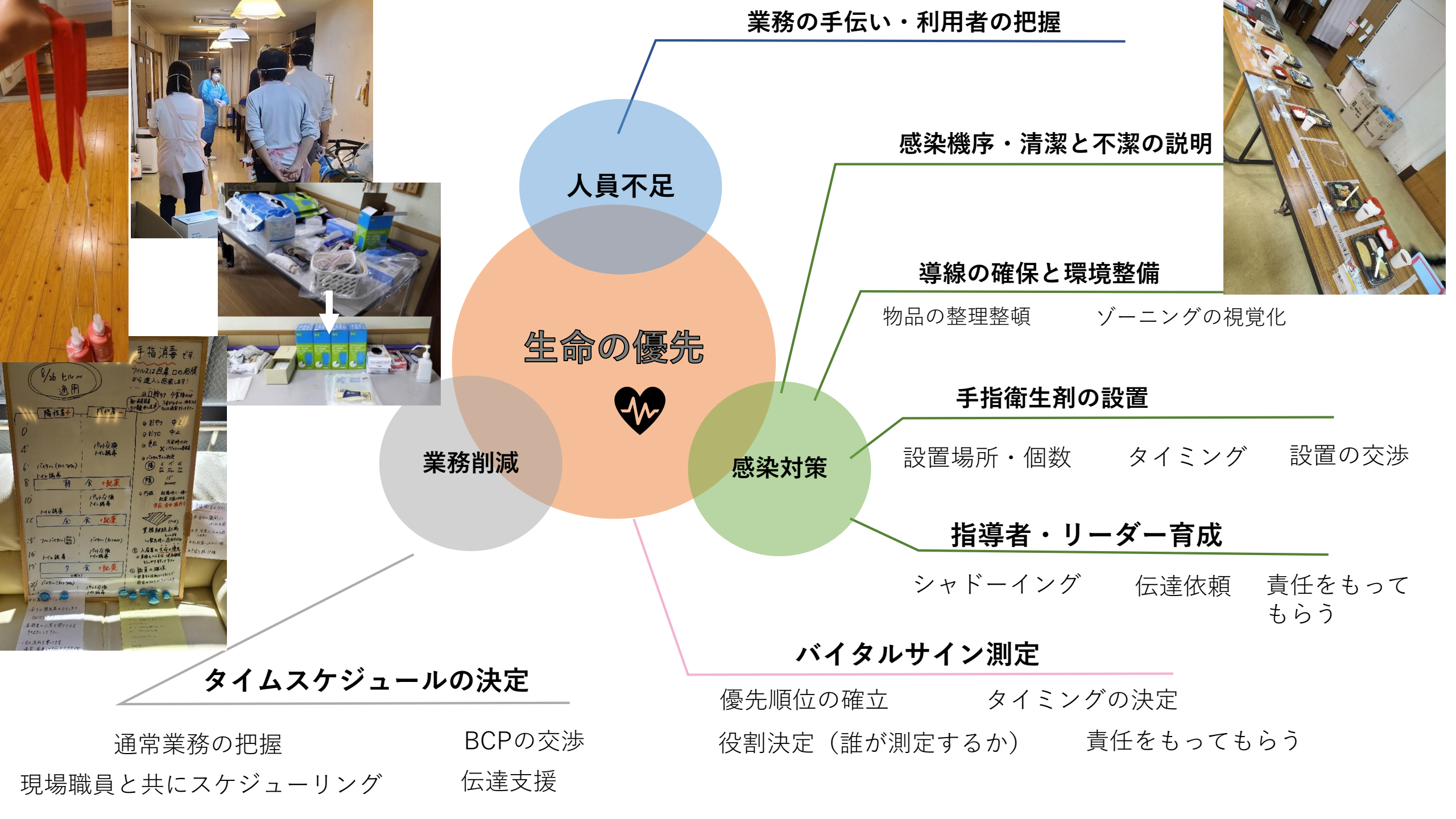
感染予防対策医師・看護師との架け橋



陽性利用者を中心に
看護、介護業務を実施

現場へ感染対策を直接伝達

現場職員ができるよう
一緒に業務



業務の手伝い・利用者の把握

人員不足

感染機序・清潔と不潔の説明

生命の優先

導線の確保と環境整備

物品の整理整頓

ゾーニングの視覚化

手指衛生剤の設置

設置場所・個数

タイミング

設置の交渉

業務削減

感染対策

指導者・リーダー育成

シャドーイング

伝達依頼

責任をもって
もらう

バイタルサイン測定

優先順位の確立

タイミングの決定

役割決定（誰が測定するか）

責任をもって
もらう

タイムスケジュールの決定

通常業務の把握

BCPの交渉

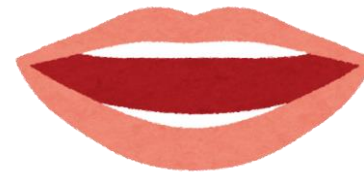
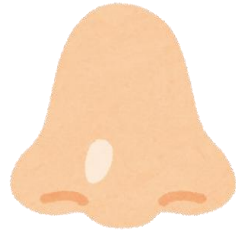
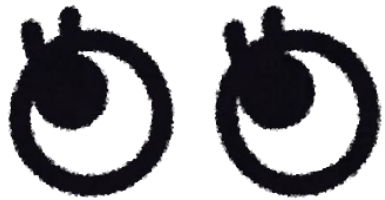
現場職員と共にスケジューリング

伝達支援



ウイルスの感染機序

コロナウイルスは目、鼻、口から侵入します



つまり 目、鼻、口を守れば大丈夫！





飛沫感染

目から飛沫が入る

サージカルマスクで遮断



ゴーグルで遮断



マスクを正しく着用
(できれば利用者も着用を)



目、鼻、口が守られる

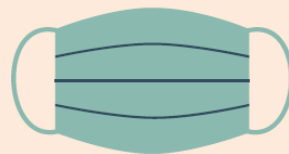
マスク + ゴーグル



咳、会話、くしゃみに含まれる
細かい微粒子



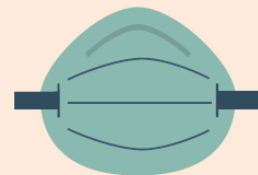
サージカルマスクで遮断



ゴーグルで遮断



N95マスクで遮断



換気で遮断



空気の流れによって
拡散され同じ空間にいる人も
それを吸い込んで感染



接触感染

手指消毒と流水手洗いで遮断

感染している人



手に付着



触れた手を手指消毒や手洗いをせず
目や鼻、口を触ってしまう

感染

職員の手が広がっている ← 食い止めないといけない

「まず手洗い、手指消毒をしてください」



絶対に必要なタイミング



自分の顔に触れる前



利用者に触れる前

とっても難しい！？

蛍光塗料を用いた手袋の脱衣

手袋装着後、蛍光塗料を使用し脱衣してみる

手袋を外しても、外し方によっては、いかに手が汚れるかわかる



ある施設では

見る限りとても綺麗に脱衣

蛍光塗料が手につかず反応しない



「手袋は1人1人、交換をしてください」

「手袋は手指衛生の代わりになりません」

常時手袋着用（ケア時以外でも装着）

同じ手袋で利用者間をまたぐ

手指衛生剤の使用頻度が低い

高齢者施設は、利用者にとって『家』

利用者⇔利用者で感染させてしまう

- マスクができない
- 仲良しさんで集合して会話
- 別の利用者の部屋に入る

陽性者だけ
居室対応してます！

だけど

↑ ある程度仕方がない

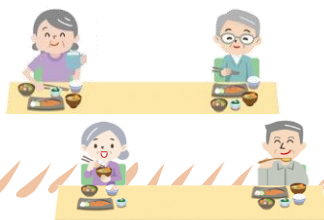
職員や施設側ができる

利用者間での感染対策は絶対に必要です

マスク着用の促し



食事席の配慮（密を避ける）



定期的な換気



利用者への声掛け



密にならない



利用者同士で
残飯処理をしない

クラスターの流れ

管理

(コントロール)

自分自身の健康管理
利用者の健康観察
休める環境にあるか

1

防御

(コントロール)

感染対策の実施

3

維持

(コントロール)

4

意識

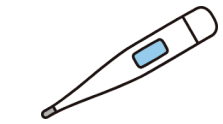
(コントロール)

自分や利用者が感染しているかもと意識
(抗原陰性の人、陽性者と接触していない人も翌日には陽性になる可能性があるため)

評価

(コントロール)

5



感染症に強い施設になる為に

クラスターが終わり
あの時こうしていたら・・・
職員で振り返りましたか？

防護具は必要な場面で
必要な物品を選択して下さい

「手指衛生は日常から」



評価

5

職員⇄利用者

クラスター

日常



絶対に必要なタイミング



自分の顔に触れる前



利用者に触れる前

4
維持



ふりかえったあとに、
「次はどう対応するか」
マニュアル化して下さい

どんなに防護具を付けても
正しいタイミングで
手指衛生ができていなければ、
感染は拡大していきます。
「手指衛生」を振り返ってみて下さい

手指衛生の習慣化をお願いします

嘔吐物、排泄物、血液などの体液に触れるときは
標準予防策

(スタンダード・プリコーション)

手指
衛生

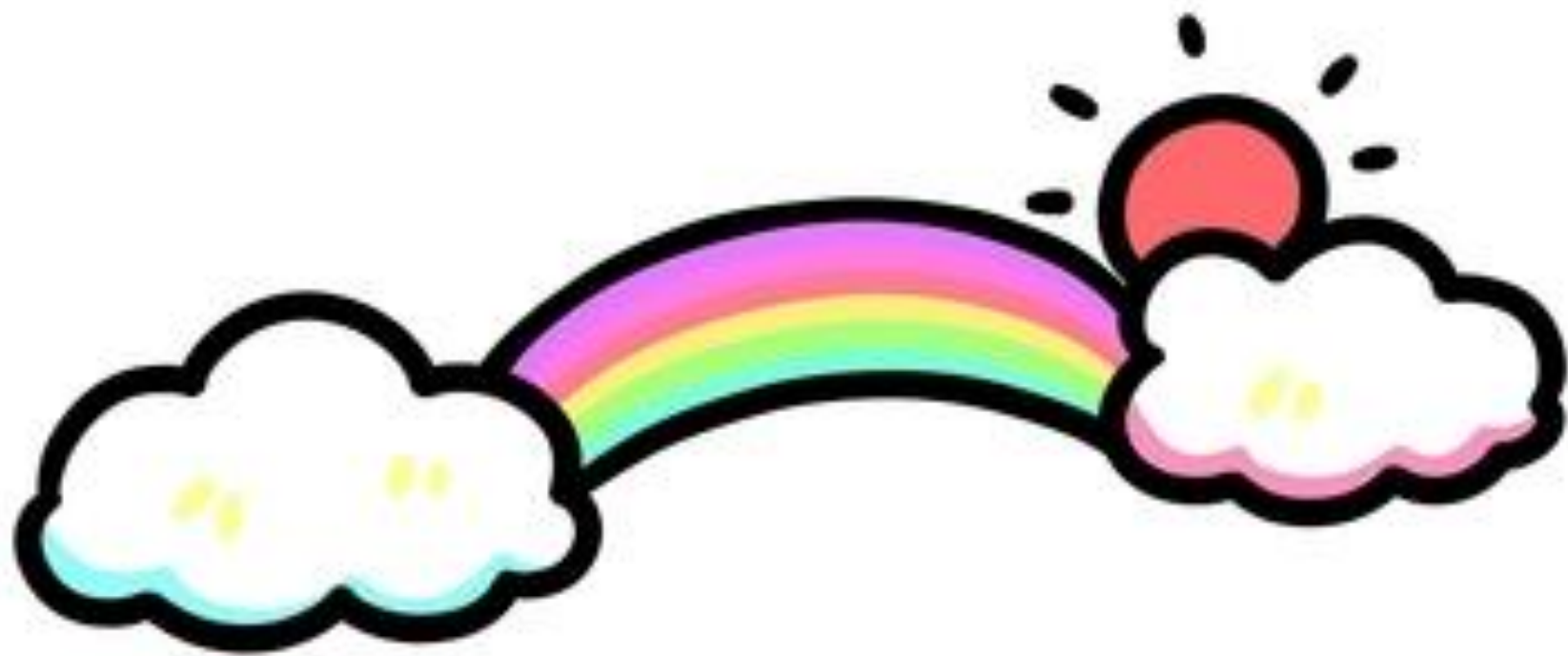
手袋の
着用

マスク・
エプロン・
ガウン
着用

器具・
リネンの
消毒等

の実施が重要





ご清聴ありがとうございました
