

### 第3章 労働争議の調整等

#### 1 労働争議の調整

##### (1) 概要

令和7年の新規申請件数と係属件数は、ともに3件であった。

##### ア 取扱状況

令和7年に係属した労働争議の調整は、前年からの繰越しはなく、新規申請が3件で、うち1件が終結し、2件が次年繰越になった。

なお、調整手続は、全てあっせんであった。(表1)

表1 取扱状況 (単位：件)

年	係属件数			終結件数	次年繰越
	前年繰越	新規申請	計		
3	-	6	6	6	-
4	-	6	6	5	1
5	1	2	3	3	-
6	-	-	-	-	-
<b>7</b>	-	<b>3</b>	<b>3</b>	<b>1</b>	<b>2</b>
平均件数	0.2	3.4	3.6	3.0	0.6

##### イ 新規申請の状況

##### (7) 開始事由別状況

開始事由別では、3件全て当事者の申請によるもので、職権によるものはなかった。

また、申請者別では、3件全て組合からの申請であった。(表2)

表2 開始事由別新規申請件数 (単位：件)

年	当事者申請			職権	計
	組合	使用者	双方		
3	6	-	-	-	6
4	6	-	-	-	6
5	2	-	-	-	2
6	-	-	-	-	-
<b>7</b>	<b>3</b>	-	-	-	<b>3</b>
平均件数	3.4	-	-	-	3.4

##### (4) 月別状況

月別にみると、7月、10月、12月が各1件であった。(表3)

表3 月別新規申請件数 (単位：件)

年	月												計
	1	2	3	4	5	6	7	8	9	10	11	12	
3	-	-	1	-	-	-	4	-	1	-	-	-	6
4	-	1	-	-	-	2	-	-	-	2	-	1	6
5	1	-	-	-	-	-	1	-	-	-	-	-	2
6	-	-	-	-	-	-	-	-	-	-	-	-	-
<b>7</b>	-	-	-	-	-	-	<b>1</b>	-	-	<b>1</b>	-	<b>1</b>	<b>3</b>
平均件数	0.2	0.2	0.2	-	-	0.4	1.2	-	0.2	0.6	-	0.4	3.4

(ウ) 産業別状況

産業別にみると、「製造業」、「不動産業、物品賃貸業」、「医療、福祉」が各1件(33.3%)であった。(表9)

(エ) 規模別状況

組合規模別では、組合員数101～200人、201～500人、501～1,000人が各1件(33.3%)であった。(表4)

企業等規模別では、従業員数10人以下、21～50人、1,001人以上が各1件(33.3%)であった。(表5)

表4 組合規模別新規申請件数

(単位：件)

規模 年	10人 以下	11～ 20人	21～ 50人	51～ 100人	101～ 200人	201～ 500人	501～ 1,000人	1,001人 以上	非公表	計
3	-	2	-	1	3	-	-	-	-	6
4	1	1	-	-	3	-	1	-	-	6
5	-	-	-	-	-	2	-	-	-	2
6	-	-	-	-	-	-	-	-	-	-
7	-	-	-	-	1	1	1	-	-	3
平均	0.2	0.6	-	0.2	1.4	0.6	0.4	-	-	3.4

表5 企業等規模別新規申請件数

(単位：件)

規模 年	10人 以下	11～ 20人	21～ 50人	51～ 100人	101～ 200人	201～ 500人	501～ 1,000人	1,001人 以上	計
3	1	-	-	4	1	-	-	-	6
4	-	-	2	-	-	1	1	2	6
5	-	1	-	-	-	-	-	1	2
6	-	-	-	-	-	-	-	-	-
7	1	-	1	-	-	-	-	1	3
平均	0.4	0.2	0.6	0.8	0.2	0.2	0.2	0.8	3.4

(オ) 調整事項別状況

調整事項別では、3件であり、「賃金等」が2件(66.7%)、「経営又は人事」が1件(33.3%)であった。(表10)

(カ) 組合系統別状況

組合系統別では、連合、全労連、系統なしが各1件(33.3%)であった。

(キ) 発地域別状況

発地域別では、3件全てが京都市内であった。

## ウ 終結状況

令和7年に係属した3件のうち、1件が終結し、解決した。（表6）

表6 終結状況

（単位：件）

年	区分	解 決			打切り (不応諾)	取下げ	計	(参考) (%)	
		案提示	その他	小 計				解決率	案提示率
3		4	-	4	2(-)	-	6	66.7	66.7
4		3	-	3	2(1)	-	5	60.0	60.0
5		2	-	2	1(-)	-	3	66.7	66.7
6		-	-	-	-(-)	-	-	-	-
<b>7</b>		<b>1</b>	-	<b>1</b>	<b>-(-)</b>	-	<b>1</b>	<b>100.0</b>	<b>100.0</b>
平均件数		2.0	-	2.0	1.0	-	3.0	66.7	66.7

(注) 1 ( ) は不応諾の件数で、内数である。

$$2 \text{ 解決率} = \frac{\text{解 決}}{\text{解決} + \text{打切り}} \times 100 \quad \text{案提示率} = \frac{\text{案提示}}{\text{解決} + \text{打切り}} \times 100$$

## エ 調整回数及び調整係属日数

終結した事件は1件で、調整回数は1回、調整係属日数は71日であった。（表7、8）

表7 調整回数

（単位：件）

年	回数	0回	1回	2回	3回	4回	5回	計	平均回数 (0回を除く)
		3	-	4	1	1	-		
4	1	3	1	-	-	-	5	1.3回	
5	-	2	1	-	-	-	3	1.3回	
6	-	-	-	-	-	-	-	-回	
<b>7</b>	-	<b>1</b>	-	-	-	-	<b>1</b>	<b>1.0回</b>	
平均件数		0.2	2.0	0.6	0.2	-	-	3.0	1.4回

表8 調整係属日数

（単位：件）

年	日数	5日	6~10	11~20	21~30	31~50	51~	101日	計	平均日数
		以内	日	日	日	日	100日	以上		
3		-	-	-	-	1	3	2	6	86.7日
4		-	-	-	1	2	2	-	5	51.8日
5		-	-	-	-	-	2	1	3	102.3日
6		-	-	-	-	-	-	-	-	-日
<b>7</b>		-	-	-	-	-	<b>1</b>	-	<b>1</b>	<b>71.0日</b>
平均件数		-	-	-	0.2	0.6	1.6	0.6	3.0	77.1日

表9 産業別新規申請件数

(単位：件)

区分	年	3	4	5	6	7	平均件数
<b>農業、林業</b>		-	-	-	-	-	-
<b>建設業</b>		-	-	-	-	-	-
<b>製造業</b>		3	-	-	-	1	0.8
食料品製造業		1	-	-	-	-	0.2
窯業・土石製品製造業		1	-	-	-	-	0.2
はん用機械器具製造業		1	-	-	-	-	0.2
電子部品・デバイス・電子回路製造業		-	-	-	-	1	0.2
<b>電気・ガス・熱供給・水道業</b>		-	-	-	-	-	-
<b>情報通信業</b>		-	-	-	-	-	-
<b>運輸業、郵便業</b>		-	1	-	-	-	0.2
道路貨物運送業		-	1	-	-	-	0.2
<b>卸売業、小売業</b>		-	-	-	-	-	-
<b>金融業、保険業</b>		-	-	-	-	-	-
<b>不動産業、物品賃貸業</b>		-	-	-	-	1	0.2
<b>学術研究、専門・技術サービス業</b>		-	-	-	-	-	-
<b>宿泊業、飲食サービス業</b>		-	1	-	-	-	0.2
宿泊業		-	1	-	-	-	0.2
<b>生活関連サービス業、娯楽業</b>		-	-	-	-	-	-
<b>教育、学習支援業</b>		2	2	1	-	-	1.0
<b>医療、福祉</b>		-	2	1	-	1	0.8
医療業		-	1	-	-	1	0.4
保健衛生		-	1	-	-	-	0.2
社会保険・社会福祉・介護事業		-	-	1	-	-	0.2
<b>複合サービス事業</b>		-	-	-	-	-	-
<b>サービス業(他に分類されないもの)</b>		1	-	-	-	-	0.2
政治・経済・文化団体		1	-	-	-	-	0.2
<b>公務(他に分類されるものを除く)</b>		-	-	-	-	-	-
合 計		6	6	2	-	3	3.4

表 10 調整事項別新規申請件数

(単位：件)

区 分	年	3	4	5	6	7	平均件数
<b>組合承認・組合活動</b>		-	1	-	-	-	0.2
<b>協定締結・全面改定</b>		-	-	-	-	-	-
<b>協約効力・解釈</b>		-	-	-	-	-	-
<b>賃 金 等</b>		7	5	2	-	2	3.2
賃 金 増 額		2	-	1	-	-	0.6
一 時 金		2	1	1	-	1	1.0
諸 手 当		-	-	-	-	-	-
退職一時金・年金		1	1	-	-	-	0.4
解雇手当・休業手当		-	1	-	-	-	0.2
その他賃金に関するもの		2	2	-	-	1	1.0
<b>給与以外の労働条件</b>		2	-	-	-	-	0.4
労働時間		1	-	-	-	-	0.2
休日・休暇		1	-	-	-	-	0.2
作業方法の変更		-	-	-	-	-	-
定 年 制		-	-	-	-	-	-
その他の労働条件		-	-	-	-	-	-
<b>経営又は人事</b>		2	2	1	-	1	1.2
事業休廃止・事業縮小		-	-	-	-	-	-
企業合併・営業譲渡		-	-	-	-	-	-
人員整理		-	-	-	-	-	-
配置転換		-	1	-	-	-	0.2
解 雇		1	-	-	-	-	0.2
その他の経営人事		1	1	1	-	1	0.8
<b>福 利 厚 生</b>		-	-	-	-	-	-
<b>団 交 促 進</b>		5	3	2	-	-	2.0
<b>事 前 協 議 制</b>		-	-	-	-	-	-
<b>そ の 他</b>		-	-	1	-	-	0.2
合 計		16	11	6	-	3	7.2

(注)複数の調整事項を含む労働争議があるため、本表の件数と新規申請件数とは一致しない。

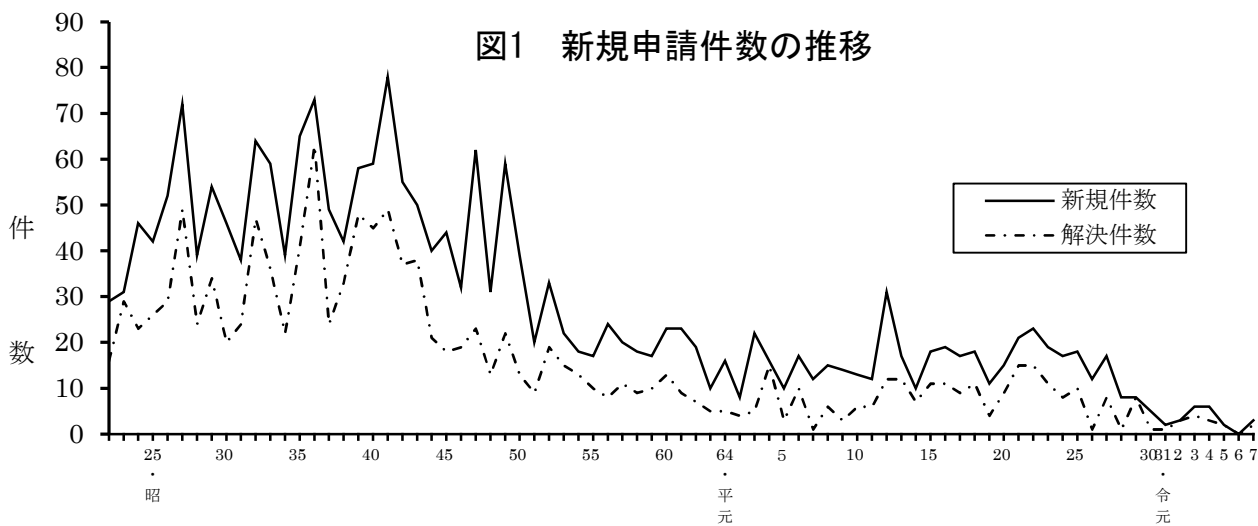
表 11 年別取扱・処理件数

(単位：件)

年	区分	係 属 件 数			終 結 件 数				次年繰越
		前年繰越	新規件数	計	解 決	打切り・不調	取下げ	計	
昭 21		-	3	3	2	-	1	3	-
22		-	29(11)	29(11)	16(6)	4(2)	2	22(8)	7(3)
23		7(3)	31(7)	38(10)	29(8)	6(1)	2(1)	37(10)	1
24		1	46(8)	47(8)	23(5)	13(1)	9(2)	45(8)	2
25		2	42(6)	44(6)	26(1)	5(1)	10(1)	41(3)	3(3)
26		3(3)	52(14)	55(17)	29(5)	13(9)	11(3)	53(17)	2
27		2	72(10)	74(10)	49(3)	12(6)	11(1)	72(10)	2
28		2	39(2)	41(2)	24	6(1)	9(1)	39(2)	2
29		2	54(3)	56(3)	34(1)	9(1)	10	53(2)	3(1)
30		3(1)	46(3)	49(4)	20(1)	10(2)	18(1)	48(4)	1
31		1	38	39	24	3	11	38	1
32		1	64(2)	65(2)	47	8(1)	9(1)	64(2)	1
33		1	59(4)	60(4)	36	8(2)	13(2)	57(4)	3
34		3	39	42	22	11	9	42	-
35		-	65	65	41	15	4	60	5
36		5	73(2)	78(2)	63	11(1)	4(1)	78(2)	-
37		-	49	49	24	7	18	49	-
38		-	42	42	33	4	5	42	-
39		-	58	58	48	9	1	58	-
40		-	59	59	45	9	4	58	1
41		1	78	79	49	9	20	78	1
42		1	55(1)①	56(1)①	37①	17(1)	1	55(1)①	1
43		1	50	51	38	9	4	51	-
44		-	40	40	21	12	6	39	1
45		1	44(3)	45(3)	18	20(3)	3	41(3)	4
46		4	32(3)	36(3)	19(1)	12(2)	4	35(3)	1
47		1	62(20)	63(20)	23(1)	14	26(19)	63(20)	-
48		-	31(5)	31(5)	13	10(1)	7(4)	30(5)	1
49		1	59(20)	60(20)	22(4)	13	25(16)	60(20)	-
50		-	39(1)①	39(1)①	13	20(1)	6①	39(1)①	-
51		-	20	20	9	7	4	20	-
52		-	33	33	19	10	4	33	-
53		-	22	22	15	4	2	21	1
54		1	18	19	13	2	3	18	1
55		1	17	18	10	4	4	18	-
56		-	24	24	8	5	5	18	6
57		6	20	26	11	8	6	25	1
58		1	18	19	9	6	3	18	1
59		1	17	18	10	3	4	17	1
60		1	23	24	13	6	3	22	2
61		2	23	25	9	9	6	24	1
62		1	19	20	7	10	2	19	1
63		1	10	11	5	3	2	10	1
64・平元		1	16	17	5	8	2	15	2
2		2	8	10	4	3	-	7	3
3		3	22	25	5	5	4	14	11
4		11	16	27	15	10	1	26	1
5		1	10	11	3	6	-	9	2

年	区分	係 属 件 数			終 結 件 数				次年繰越
		前年繰越	新規件数	計	解 決	打切り・不調	取下げ	計	
6		2	17	19	10	4	4	18	1
7		1	12(1)	13(1)	1	11(1)	1	13(1)	-
8		-	15	15	6	4	4	14	1
9		1	14	15	3	6	4	13	2
10		2	13②	15②	6②	6	1	13②	2
11		2	12	14	6	7	-	13	1
12		1	31(11)③	32(11)③	12③	17(11)	2	31(11)③	1
13		1	17	18	12	4	1	17	1
14		1	10	11	7	3	1	11	-
15		-	18	18	11	3	-	14	4
16		4	19	23	11	8	2	21	2
17		2	17	19	9	5	2	16	3
18		3	18	21	11	8	-	19	2
19		2	11	13	4	7	1	12	1
20		1	15	16	9	4	-	13	3
21		3	21	24	15	5	1	21	3
22		3	23	26	15	5	1	21	5
23		5	19	24	11	8	2	21	3
24		3	17	20	8	8	3	19	1
25		1	18	19	10	8	1	19	-
26		-	12	12	1	7	-	8	4
27		4	17	21	8	8	1	17	4
28		4	8	12	1	5	1	7	5
29		5	8	13	8	3	1	12	1
30		1	5	6	1	4	1	6	-
31・令元		-	2	2	1	-	-	1	1
2		1	3	4	4	-	-	4	-
3		-	6	6	4	2	-	6	-
4		-	6	6	3	2	-	5	1
5		1	2	3	2	1	-	3	-
6		-	-	-	-	-	-	-	-
7		-	3	3	1	-	-	1	2
計			2,195 (137)⑦		1,269 (36)⑥	571 (48)	353 (53)①	2,193 (137)⑦	

(注) 1 ( ) 内は調停、○内は仲裁の件数で、内数である。  
2 昭和42年の仲裁は、仲裁委員会を設けずに対処した任意仲裁である。



(2) 係属状況一覧表

事件番号 業種	事件の概要	終結 内容	調整区分 申請者区分 労：組合 使：使用者 双：双方	申請年月日 調整員指名年月日 終結年月日	調整回数 係属日数 調整日数	調整員
令7-1 不動産業・物品 賃貸業	組合が、組合員Aの雇止めの撤回等を求めてあつせんを申請  【あつせん案要旨】 ・当事者双方は、Aが離職したことを確認する。 ・使用者は、解決金を支払う。	解決 (案提示)	あつせん  労	7.7.16 7.7.22 7.9.24	1回 71日 65日	吉田(公) 西岡(労) 倉垣(使)
令7-2 医療業	組合が、一部役職者の基本給減額の撤回などを求めてあつせんを申請  —	—	あつせん  労	7.10.28 7.11.4 (係属中)	—	吉田(公) 西岡(労) 塩尻(使)
令7-3 電子部品・デバ イス・電子回路 製造業	組合が、組合員A及びBの一時金支払を求めてあつせんを申請  —	—	あつせん  労	7.12.4 7.12.5 (係属中)	—	青木(公) 林(労) 倉垣(使)

(注) 「係属日数」は申請日から終結日までの日数で、「調整日数」は調整員指名日から終結日までの日数である。

## 2 争議行為予告通知及び実情調査

### (1) 争議行為予告通知の状況

令和7年において、当委員会が受理した労調法第37条第1項の規定による公益事業の争議行為予告通知は37件である。業種別にみると、全てが医療であった。(表1)

表1 争議行為予告通知取扱状況 (単位：件)

年	業種	運輸	郵便・電気通信	水道・電気・ガス	医療	公衆衛生	計
3		-	-	-	45	-	45
4		-	-	-	42	-	42
5		-	-	-	40	-	40
6		-	-	-	36	-	36
7		-	-	-	<b>37</b>	-	<b>37</b>
平均件数		-	-	-	40.0	-	40.0

### (2) 実情調査の状況

令和7年に実施した労働委員会規則第62条の2第1項の規定による労働争議の実情調査の件数は65件である。業種別にみると、医療43件、運輸22件であった。(表2)

また、これを労働争議の調査事項別にみると、延べ96件である。(表3)

表2 業種別実情調査取扱状況 (単位：件)

年	業種	公益事業					非公益事業	計	
		運輸	郵便・電気通信	水道・電気・ガス	医療	公衆衛生			小計
3		22	-	-	48	-	70	-	70
4		14	-	-	50	-	64	-	64
5		22	-	-	46	-	68	-	68
6		14	-	-	41	-	55	-	55
7		<b>22</b>	-	-	<b>43</b>	-	<b>65</b>	-	<b>65</b>
平均件数		18.8	-	-	45.6	-	64.4	-	64.4

表3 調査事項別取扱状況

(単位：件)

年	区分	賃金等				給与以外の労働条件		経営人	計	
		賃上げ	一時金	諸手当	その他	小計	労働時間			休日休暇
3		36	63	-	-	99	-	5	1	105
4		37	61	-	2	100	-	-	-	100
5		37	61	-	-	98	5	-	1	104
6		31	54	-	-	85	-	-	-	85
7		<b>32</b>	<b>59</b>	-	-	<b>91</b>	-	<b>5</b>	-	<b>96</b>
平均件数		34.6	59.6	-	0.4	94.6	1.0	2.0	0.4	98.0