

## 省エネ家電購入者へ最大2万円相当を還元

～脱炭素型ライフスタイルに転換！省エネ家電購入キャンペーンを開始～

■ 京都府では、温室効果ガス排出量削減に向け、府民の皆様の脱炭素型ライフスタイルへの転換を推進するため、一定の省エネ性能を有するエアコン又は冷蔵庫を購入した方に、最大2万円相当の府内利用限定電子マネーや府内産品を還元するキャンペーンを4月27日から開始しますので周知をお願いします。

### 1 キャンペーン期間

#### (1) 購入・設置期間

令和6年4月27日（土）～9月26日（木）

#### (2) 申請期間

令和6年5月10日（金）～10月6日（日）

※ただし、予算額に達した場合はその時点で終了



対象店舗にはロゴマークを掲示

### 2 キャンペーンの流れ

- ①購入：対象店舗で対象製品を購入し、申請チケットを受け取り
- ②申請：申請チケットから申請ページにアクセスし、必要事項を記入して申請
- ③交換：申請の承認メールの案内に従い、特典と交換

#### 【申請時に必要なもの】

- ・申請チケット
- ・購入製品のレシートおよびメーカー保証書
- ・対象製品を府内の自宅に設置したことがわかる証明書  
(製品の設置証明書、取付工事注文書、配送注文書、設置が確認できる画像等)
- ・「京都府インターネット版環境家計簿」(※)への登録が確認できる画像等  
※家庭の電気やガスなどの使用量を入力することで、家庭からの温室効果ガス排出量を容易に把握できるとともに、一般家庭の平均値と比較・評価できるサイト

<https://www.kyoto216.com/kakeibo/>

### 3 要件

- (1) 京都府内に居住している者（個人）が自ら居住する京都府内の住宅に設置するために購入・設置すること
- (2) 京都府内の対象店舗で対象製品を購入していること
- (3) 「京都府インターネット版環境家計簿」に登録していること

### 4 対象店舗

別紙のとおり ※4月26日現在

(対象店舗は随時追加し、ホームページに掲載予定。)

<https://kyotofu-shoene.jp>

## 5 対象商品

省エネ型製品情報サイト（資源エネルギー庁 <https://seihinjyoho.go.jp/>）に掲載されている以下の製品

製品名	冷房能力・容量	統一省エネラベル 多段階評価点	交付額
エアコン	～2.2kW（6畳用）	★3.0以上	10,000円相当
	2.5kW～2.8kW（8～10畳用）	★3.0以上	15,000円相当
	3.6kW～（12畳用以上）	★2.0以上	20,000円相当
電気冷蔵庫	～350L（1～2人用）	★2.0以上	5,000円相当
	351L～450L（2～3人用）	★3.0以上	15,000円相当
	451L～（3～4人用以上）	★4.0以上	20,000円相当

## 6 特典内容

- ・府内店舗でのみ利用できる地域電子マネー「京都省エネポイント」
- ・府内産品

### 【京都省エネポイント利用可能店舗】

府内のスーパー、コンビニ、飲食店、物販店等

## 7 問い合わせ先

京都省エネ家電購入キャンペーン事務局

TEL：050-5538-3113

（土日祝除く9時～17時。ただし、4月27日（土）～29日（月・祝）は対応）

H P：<https://kyotofu-shoene.jp>



### 【本報道発表に関するお問合せ】

総合政策環境部脱炭素社会推進課 課長 なかの 中埜 TEL 075-414-4701  
参事 ひら 平 TEL 075-414-4286



## 対象店舗一覧（4月24日現在）

※対象店舗は随時追加

京都市北区			
1	でんきのS.B.セイコー	2	エディオン紫竹大宮店
3	株式会社ワットムセン	4	鎌田電機商会
5	エディオンイオンモール北大路店	6	ジョーシン北野白梅町イズミヤ店
京都市上京区			
7	スマイリングにし上京店	8	スマイリングまるこし
9	中島ミシン電業店	10	ササキ電機
京都市左京区			
11	エディオン北山店	12	スマイリングにし左京店
13	エディオン洛北阪急スクエア店	14	エディオン宝ヶ池店
15	有限会社森川電機	16	辻電気商会
17	マツヤデンキ北山店		
京都市中京区			
18	K y o d e n 中央店	19	株式会社田中電器
20	アラキムセン	21	エディオン京都テレビ
22	株式会社サラダ電気	23	株式会社エース電化センター
24	エディオン円町店	25	株式会社音響電化社
26	兼田電機商会	27	マツヤ電化ハウス
28	株式会社杉本商事		
京都市東山区			
29	トーヨー電化	30	西中無線サービス
京都市山科区			
31	株式会社光陽電化センター	32	洛楽舎サカエ
33	有限会社溝口テレビ	34	ジクヤ電化やましな店
35	ジクヤ電化北花山店	36	ジクヤ電化御陵店
37	株式会社イコー	38	ジョーシン山科店

京都市下京区			
39	株式会社電化チェリー	40	株式会社でんきの大京チェーン本店
41	エディオン京都四条河原町店	42	電化チェリー東店
43	ヨドバシカメラ マルチメディア 京都		
京都市南区			
44	タニ電器	45	モリデンキ
46	エディオンイオン京都洛南店	47	中村電化
48	ツジ電化	49	ジョーシン九条烏丸店
50	ジョーシン桂川イオンモール店	51	ヤマダデンキテックランド京都吉祥院店
京都市右京区			
52	明和電業株式会社	53	フジ電業
54	中川デンキ	55	有限会社モリカワデンキ
56	有限会社いそべ電気	57	ヒグチデンキ
58	エディオン京都ファミリー店	59	ジョーシン京都1ばん館
60	マツヤデンキ太秦店		
京都市西京区			
61	エディオンラクセーナ店	62	都らいぶエンドー
63	エディオン洛西店	64	スマイリングせお
65	てくのハウス MAKINO 桂店	66	マツヤデンキ洛西店
京都市伏見区			
67	ケーズデンキ京都伏見店	68	エディオン大手筋店
69	土山電機醍醐店	70	都らいぶハラダ
71	株式会社津田	72	高山電器商事桃山南口店
73	エディオン六地蔵 MOMO テラス店	74	フカイデンキオグリス店
75	小野デンキ	76	ジョーシン伏見店
77	ヤマダデンキ家電住まいる館 web.com 京都伏見店	78	ヤマダデンキ六地蔵
79	ヤマダデンキテックランド京都醍醐店		

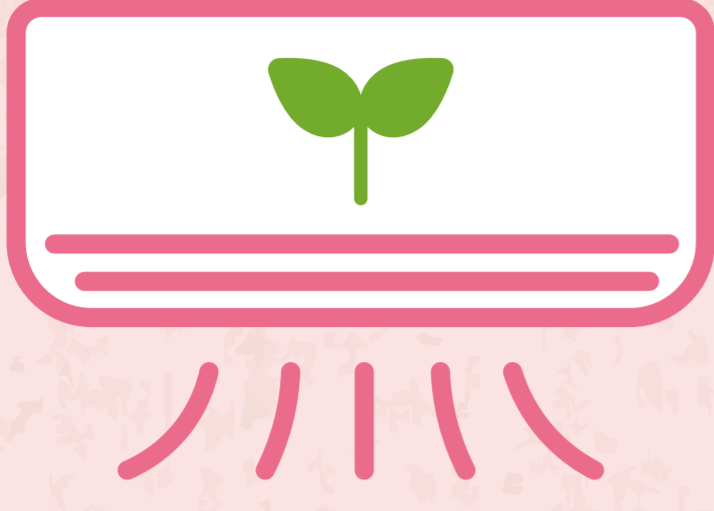
福知山市			
80	もりぐちでんき	81	岩滝電器株式会社
82	オカモトデンキ株式会社	83	都らいぶニッシン
84	エディオンイオン福知山店	85	ジョーシン福知山店
86	ヤマダデンキテックランド福知山店		
舞鶴市			
87	ケーズデンキ東舞鶴店	88	山本商事(有)本店
89	有限会社オオイシ電化	90	エディオン舞鶴店
91	ヤマダデンキテックランド舞鶴店		
綾部市			
92	ケーズデンキ綾部店	93	マエダ無線電機株式会社
94	株式会社古和田電機商会	95	株式会社鎌田電器
96	フクイデンキ		
宇治市			
97	有限会社プラスワン	98	エディオンアルプラザ宇治東店
99	新光電器商会	100	スマイリングにし木幡店
101	てくのハウス株式会社	102	ジョーシン宇治店
103	ジョーシン六地藏店		
宮津市			
104	でんきのみせトネット	105	エディオン JOY たきぐち
106	シブヤデンキライフソリューションズ	107	橋本電化センター
108	オーディオ南海		
亀岡市			
109	ケーズデンキ亀岡店	110	浅田電気商会
111	山口電機株式会社本店	112	山口電機株式会社つつじヶ丘支店
113	エディオン亀岡店	114	株式会社ミゾツラ電器
115	ジョーシン亀岡店	116	ヤマダデンキ亀岡店

<b>城陽市</b>			
117	有限会社ニシオ電化工業	118	ジクヤ電化城陽店
119	ジクヤ電化里の西店	120	エディオンアルプラザ城陽店
121	てくのハウス MAKINO 城陽店	122	ジョーシン城陽インター店
<b>向日市</b>			
123	ケースデンキ向日町店	124	株式会社イワノ電化サービス
125	ノムラ電化ショップ		
<b>長岡京市</b>			
126	タキデンカ本店	127	長岡ムセン
128	エディオンイズミヤ長岡店	129	エディオンワルツ堂ながおか店
130	ジョーシン長岡京店		
<b>八幡市</b>			
131	ケースデンキ京都八幡店	132	スマイリングにしかわ
133	奥本電気店	134	エディオン松井山手店
135	ヤマダデンキテックランド京都八幡店		
<b>京田辺市</b>			
136	ケースデンキ松井山手店		
<b>京丹後市</b>			
137	平電機	138	オオエデンキ
139	株式会社でんき館やました	140	長田電器
141	福島電機商会	142	フリーク
143	宇都電器商会	144	富田電気通信
145	コマキデンキ	146	株式会社ヤマダデンキテックランド京丹後店
<b>南丹市</b>			
147	FRESH キリノでんき館		
<b>木津川市</b>			
148	エディオン木津川店	149	株式会社モリタ電化

久御山町			
150	エディオン久御山店	151	ヤマダデンキ久御山店
京丹波町			
152	株式会社光電社		
与謝野町			
153	ケーズデンキ与謝野店	154	COOK パルアカシ
155	みゆき電気	156	株式会社堀尾デンキ
157	小田電機商会	158	矢野電器株式会社
159	プラス四辻店		

対象のエアコン・冷蔵庫を購入すると

最大20,000円相当のポイント・府内産品等がもらえる!



# 京都 省エネ家電 購入キャンペーン

今がチャンス!

購入・設置期間 令和6年4月27日(土)～9月26日(木)

申請期間 令和6年5月10日(金)～10月6日(日) ※予算の上限に達し次第、予定より早期に終了する場合があります。

## 対象品目・交付額

対象となる製品をHPや店頭でよくご確認の上、ご自宅に適した製品をお選びください。  
対象製品は、下表の要件に該当する製品のうち、資源エネルギー庁が提供する「省エネ型製品情報サイト」に掲載されているものに限られます。  
京都府のキャンペーン特設サイトにも、該当製品一覧を掲載しますので、購入前に必ずご確認ください。

対象品目	冷房能力・容量	統一省エネラベル省エネ性能	交付額
エアコン	～ 2.2kw	★3.0 以上	10,000円相当
	2.5kw ～ 2.8kw	★3.0 以上	15,000円相当
	3.6kw ～	★2.0 以上	20,000円相当
冷蔵庫	～ 350L	★2.0 以上	5,000円相当
	351L ～ 450L	★3.0 以上	15,000円相当
	451L ～	★4.0 以上	20,000円相当

## キャンペーン利用方法

- 対象店舗で対象のエアコン・冷蔵庫を購入する  
※対象店舗以外（ネットも含む）での購入は対象となりません。
- 購入した対象店舗から申請チケットを受け取る  
※申請チケットは再交付できませんので、申請が完了するまでなくさないよう注意してください。
- チケットに記載のQRコード\*などから申請フォームにアクセスし、申請内容を入力する  
\*QRコードは(株)デンソーウェーブの登録商標です。
- 承認後受取メールが届くのでポイント・府内産品等と交換

申請に必要なもの 申請の際はこれらの写真の添付が必要です。書類全体が収まるように、鮮明に撮影してください。

- 申請チケット
- 購入製品のレシート及びメーカー保証書
- 対象製品を府内の自宅に設置したことがわかる証明書 (例) 購入製品の設置証明書、取付工事注文書、配送注文書、設置が確認できる画像等
- 「京都府インターネット版環境家計簿」に登録したことが確認できる画面の画像等

留意事項 ・レシートに「購入店舗名」、「購入日」、「購入金額」、「購入製品型番」が記載されていることを確認してください。  
・キャンペーンの対象金額は、対象製品の購入金額(税抜)の合計となります。  
・リサイクル費用や設置工事費用等は、キャンペーン対象外となります。

要件 ・必要項目(添付書類含む。)に不足がないこと ・購入先が対象店舗であり、購入・設置日が対象期間内であること  
・購入品が対象製品であり、新品購入であること ・京都府内に居住する者(個人)が自ら居住する住宅に設置すること

統一省エネラベルとは?



★の数をチェック!

製品の省エネ性能をわかりやすくラベルで表示したものです。星の数が多いほど省エネ性能が高いことを表しており、目安となる年間電気料金等もわかります。

注意 事項 ・キャンペーンは予算の上限に達し次第、予定より早期に終了する場合がありますのでチケットをお持ちの場合でもお早めに申請をお願いいたします。  
・製品が納入されないと申請できませんので、必ず購入時に納入予定日をご確認ください。 ・申請チケットはポイント等の交付を約束するものではありません。 ・申請チケットを紛失した場合は再発行できません。  
・虚偽の申請をした場合、法律により罰せられる場合があります。 ・スマートフォン・PCからの申請が難しい方は郵送での申請も可能です。詳しくはコールセンターへご連絡ください。  
・ポイントの満額交付ができない場合がございますのでご了承ください。



京都省エネ家電購入キャンペーン事務局

お客様コールセンター ☎ 050-5538-3113 受付時間 9:00～17:00(土日祝除く)

参加店舗・対象製品など詳しくはキャンペーン特設サイトへ

京都 省エネ家電 検索 <https://kyotofu-shoene.jp/>

