

Ⅱ 結果の概要

この報告書に使用している数値は、四捨五入しているため、図表中の合計と内訳の計が一致しない場合があります。また、項目によりデータ不明者数が異なるため、図表中の合計と調査対象数が一致しない場合があります。

身体状況調査

1. 肥満及びやせの状況について

肥満（BMI 25.0以上）の割合は、男性27.1%、女性17.1%となっている。

男性では50歳代が38.6%、女性では70歳以上が32.1%と最も高く、女性は高齢になるにつれ、肥満の割合は高くなる傾向がみられる。

一方、やせ（BMI 18.5未満）の割合は、男性5.6%、女性11.5%となっている。

図 肥満（BMI：25.0以上）の割合

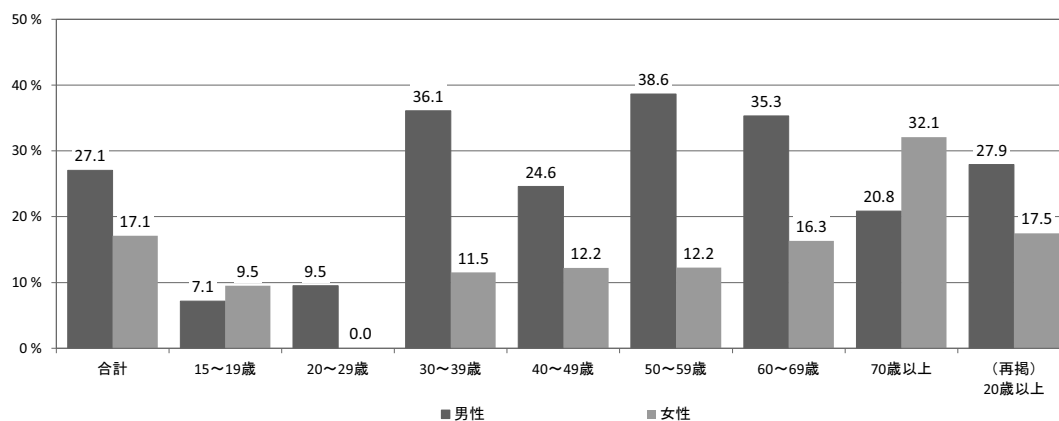


表 BMI の状況

		計	やせ (BMI18.5未満)	普通 (BMI18.5以上 25.0未満)	肥満 (BMI25.0以上)	
男性	計	n	340	19	229	92
		%	100.0	5.6	67.4	27.1
	15～19歳	n	14	3	10	1
		%	100.0	21.4	71.4	7.1
	20～29歳	n	21	3	16	2
		%	100.0	14.3	76.2	9.5
	30～39歳	n	36	2	21	13
		%	100.0	5.6	58.3	36.1
	40～49歳	n	61	3	43	15
		%	100.0	4.9	70.5	24.6
	50～59歳	n	44	1	26	17
		%	100.0	2.3	59.1	38.6
	60～69歳	n	68	1	43	24
		%	100.0	1.5	63.2	35.3
70歳以上	n	96	6	70	20	
	%	100.0	6.3	72.9	20.8	
(再掲) 20歳以上	n	326	16	219	91	
	%	100.0	4.9	67.2	27.9	
女性	計	n	427	49	305	73
		%	100.0	11.5	71.4	17.1
	15～19歳	n	21	3	16	2
		%	100.0	14.3	76.2	9.5
	20～29歳	n	25	7	18	0
		%	100.0	28.0	72.0	0.0
	30～39歳	n	52	12	34	6
		%	100.0	23.1	65.4	11.5
	40～49歳	n	82	8	64	10
		%	100.0	9.8	78.0	12.2
	50～59歳	n	49	3	40	6
		%	100.0	6.1	81.6	12.2
	60～69歳	n	92	6	71	15
		%	100.0	6.5	77.2	16.3
70歳以上	n	106	10	62	34	
	%	100.0	9.4	58.5	32.1	
(再掲) 20歳以上	n	406	46	289	71	
	%	100.0	11.3	71.2	17.5	

肥満・やせの判定は、BMI（Body Mass Index）を用いて判定した。

$$BMI = \text{体重 (kg)} \times (\text{身長 (m)})^2$$

男女とも、BMI = 22を標準として、肥満の判定基準は下記のとおりである。

	やせ	普通	肥満
BMI	18.5未満	18.5以上25.0未満	25.0以上

2. 内臓脂肪症候群（メタボリックシンドローム）の状況について

メタボリックシンドロームに該当または予備軍として考えられる方を合わせた割合は、男性33.7%、女性8.0%となっている。

男性では60歳代で42.0%、女性では70歳以上で18.5%と最も高い。

表 メタボリックシンドロームの状況

	計		男性腹囲:85cm以上		左記以外	
			2つ以上該当	1つ該当		
男性	計	n	276	47	46	183
		%	100.0	17.0	16.7	66.3
	20~29歳	n	18	0	1	17
		%	100.0	0.0	5.6	94.4
	30~39歳	n	26	0	5	21
		%	100.0	0.0	19.2	80.8
	40~49歳	n	43	1	8	34
		%	100.0	2.3	18.6	79.1
	50~59歳	n	39	9	7	23
		%	100.0	23.1	17.9	59.0
	60~69歳	n	62	14	12	36
		%	100.0	22.6	19.4	58.1
	70歳以上	n	88	23	13	52
%		100.0	26.1	14.8	59.1	
(再掲) 40~74歳	n	189	35	36	118	
	%	100.0	18.5	19.0	62.4	

	計		女性腹囲:90cm以上		左記以外	
			2つ以上該当	1つ該当		
女性	計	n	361	12	17	332
		%	100.0	3.3	4.7	92.0
	20~29歳	n	21	0	0	21
		%	100.0	0.0	0.0	100.0
	30~39歳	n	44	0	1	43
		%	100.0	0.0	2.3	97.7
	40~49歳	n	66	0	3	63
		%	100.0	0.0	4.5	95.5
	50~59歳	n	47	0	0	47
		%	100.0	0.0	0.0	100.0
	60~69歳	n	86	2	5	79
		%	100.0	2.3	5.8	91.9
	70歳以上	n	97.0	10.0	8.0	79.0
%		100.0	10.3	8.2	81.4	
(再掲) 40~74歳	n	247	8	14	225	
	%	100.0	3.2	5.7	91.1	

【内臓脂肪症候群（メタボリックシンドローム）の判定】

今回の調査では、空腹時の採血が困難であるため、内臓脂肪症候群（メタボリックシンドローム）の診断基準項目である空腹時血糖値及び中性脂肪値により判定することが不可能であることに伴い、本報告における判定は以下のとおりとした。

◆ メタボリックシンドロームの該当と考えられる方

腹囲が男性85cm以上、女性90cm以上で、以下の3つの項目（血中脂質、血圧、血糖）のうち、2つ以上該当

◇ メタボリックシンドロームの予備軍と考えられる方

腹囲が男性85cm以上、女性90cm以上で、以下の3つの項目（血中脂質、血圧、血糖）のうち、1つ該当

※ “項目に該当する”とは、「基準を満たす」、かつ/または「服薬がある」場合をいう。

項目	血中脂質	血圧	血糖
基準	<ul style="list-style-type: none"> ・ HDL-Cコレステロール値40mg/dl未満 ・ LDL-Cコレステロール値140mg/dl以上 	<ul style="list-style-type: none"> ・ 収縮期血圧値130mmHg以上 ・ 拡張期血圧値85mmHg以上 	<ul style="list-style-type: none"> ・ ヘモグロビンA1c値5.6%以上
服薬	<ul style="list-style-type: none"> ・ コレステロールを下げる薬服用 ・ 中性脂肪(トリグリセライド)を下げる薬服用 	<ul style="list-style-type: none"> ・ 血圧を下げる薬服用 	<ul style="list-style-type: none"> ・ 血糖を下げる薬服用 ・ インスリン注射使用

3. 血圧の状況について

日本高血圧学会「高血圧治療ガイドライン2014」による血液の分類における、高血圧（拡張期血圧90mmHg以上かつ、収縮期血圧140mmHg以上）の割合は、男性43.9%、女性28.7%となっている。

男女とも「70歳以上」がそれぞれ54.8%、57.3%と最も高くなっている。

また、血圧を下げる薬を服用している方を除いた高血圧の割合は、男性41.8%、女性20.3%となっている。

表 血圧の状況

注：2回測定の平均値

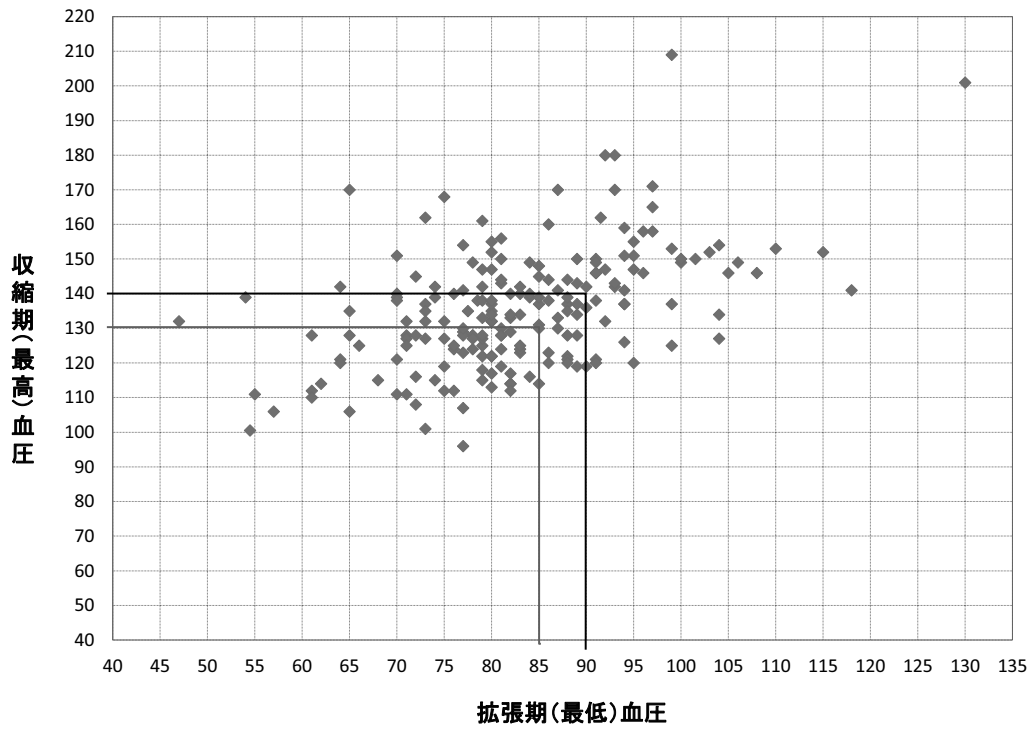
		計	至適血圧	正常血圧	正常高値血圧	I度高血圧	II度高血圧	III度高血圧	(再掲) 『高血圧』※	
男性	計	n	198	21	42	48	60	20	7	87
		%	100.0	10.6	21.2	24.2	30.3	10.1	3.5	43.9
	20～29歳	n	13	7	4	2	0	0	0	0
		%	100.0	53.8	30.8	15.4	0.0	0.0	0.0	0.0
	30～39歳	n	14	3	5	2	3	1	0	4
		%	100.0	21.4	35.7	14.3	21.4	7.1	0.0	28.6
	40～49歳	n	18	1	3	10	1	3	0	4
		%	100.0	5.6	16.7	55.6	5.6	16.7	0.0	22.2
	50～59歳	n	30	4	1	9	10	4	2	16
		%	100.0	13.3	3.3	30.0	33.3	13.3	6.7	53.3
	60～69歳	n	50	3	16	8	15	4	4	23
		%	100.0	6.0	32.0	16.0	30.0	8.0	8.0	46.0
	70歳以上	n	73	3	13	17	31	8	1	40
		%	100.0	4.1	17.8	23.3	42.5	11.0	1.4	54.8
女性	計	n	307	117	60	42	57	25	6	88
		%	100.0	38.1	19.5	13.7	18.6	8.1	2.0	28.7
	20～29歳	n	17	15	1	1	0	0	0	0
		%	100.0	88.2	5.9	5.9	0.0	0.0	0.0	0.0
	30～39歳	n	40	29	8	2	1	0	0	1
		%	100.0	72.5	20.0	5.0	2.5	0.0	0.0	2.5
	40～49歳	n	57	35	9	6	6	1	0	7
		%	100.0	61.4	15.8	10.5	10.5	1.8	0.0	12.3
	50～59歳	n	39	14	8	4	8	4	1	13
		%	100.0	35.9	20.5	10.3	20.5	10.3	2.6	33.3
	60～69歳	n	72	18	19	15	13	7	0	20
		%	100.0	25.0	26.4	20.8	18.1	9.7	0.0	27.8
	70歳以上	n	82	6	15	14	29	13	5	47
		%	100.0	7.3	18.3	17.1	35.4	15.9	6.1	57.3

※『高血圧』:「I度高血圧」、「II度高血圧」、「III度高血圧」の合算

図 血圧の分布

男性

(単位: mmHg)



女性

(単位: mmHg)

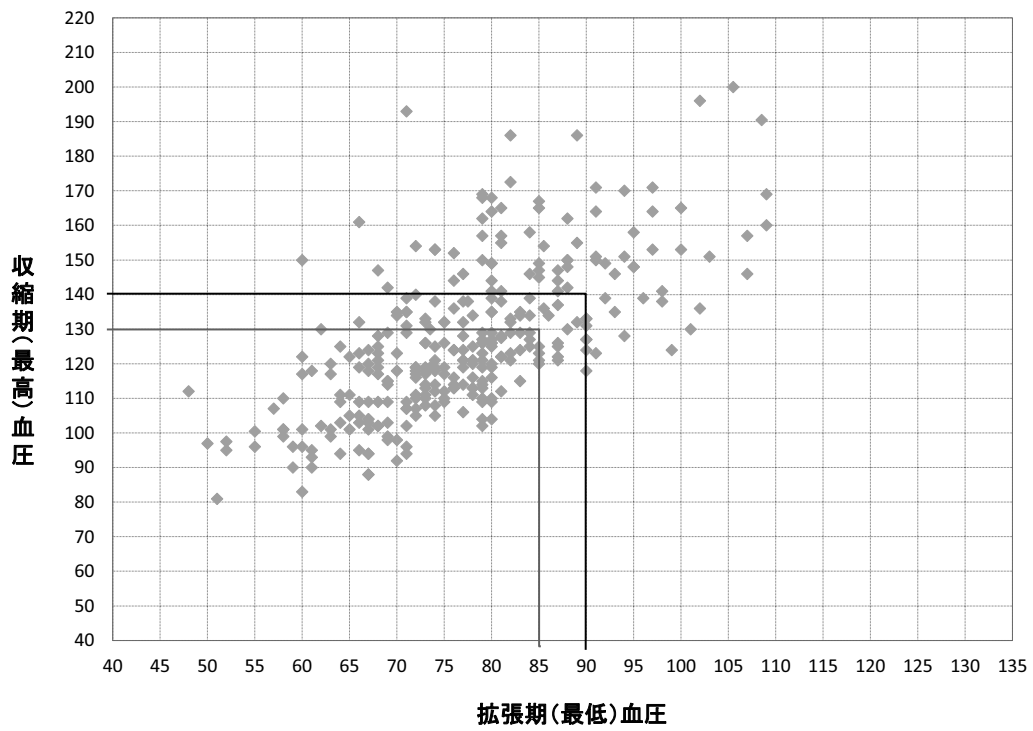


表 血圧の状況【血圧を下げる薬を服用している方を除く】

注:2回測定の平均値

		計	至適血圧	正常血圧	正常高値血圧	I度高血圧	II度高血圧	III度高血圧	(再掲) 『高血圧』※	
男性	計	n	134	18	34	26	40	12	4	56
		%	100.0	13.4	25.4	19.4	29.9	9.0	3.0	41.8
	20~29歳	n	13	7	4	2	0	0	0	0
		%	100.0	53.8	30.8	15.4	0.0	0.0	0.0	0.0
	30~39歳	n	14	3	5	2	3	1	0	4
		%	100.0	21.4	35.7	14.3	21.4	7.1	0.0	28.6
	40~49歳	n	15	1	3	9	1	1	0	2
		%	100.0	6.7	20.0	60.0	6.7	6.7	0.0	13.3
	50~59歳	n	24	3	1	7	7	4	2	13
		%	100.0	12.5	4.2	29.2	29.2	16.7	8.3	54.2
	60~69歳	n	32	2	12	4	11	1	2	14
		%	100.0	6.3	37.5	12.5	34.4	3.1	6.3	43.8
	70歳以上	n	36	2	9	2	18	5	0	23
		%	100.0	5.6	25.0	5.6	50.0	13.9	0.0	63.9
女性	計	n	232	116	43	26	31	13	3	47
		%	100.0	50.0	18.5	11.2	13.4	5.6	1.3	20.3
	20~29歳	n	17	15	1	1	0	0	0	0
		%	100.0	88.2	5.9	5.9	0.0	0.0	0.0	0.0
	30~39歳	n	40	29	8	2	1	0	0	1
		%	100.0	72.5	20.0	5.0	2.5	0.0	0.0	2.5
	40~49歳	n	56	35	9	6	5	1	0	6
		%	100.0	62.5	16.1	10.7	8.9	1.8	0.0	10.7
	50~59歳	n	37	14	6	4	8	4	1	13
		%	100.0	37.8	16.2	10.8	21.6	10.8	2.7	35.1
	60~69歳	n	53	17	13	11	8	4	0	12
		%	100.0	32.1	24.5	20.8	15.1	7.5	0.0	22.6
	70歳以上	n	29	6	6	2	9	4	2	15
		%	100.0	20.7	20.7	6.9	31.0	13.8	6.9	51.7

※『高血圧』:「I度高血圧」、「II度高血圧」、「III度高血圧」の合算

4. 血液の状況について

20歳以上の男女を対象として実施した血液検査の主な項目結果は、次のとおりである。

(1) 総コレステロール

総コレステロールの平均値は、男性197.0mg/dl、女性205.2mg/dlとなっている。

なお、220mg/dl以上の割合は、男性22.3%、女性30.5%となっている。

図 総コレステロール値の分布

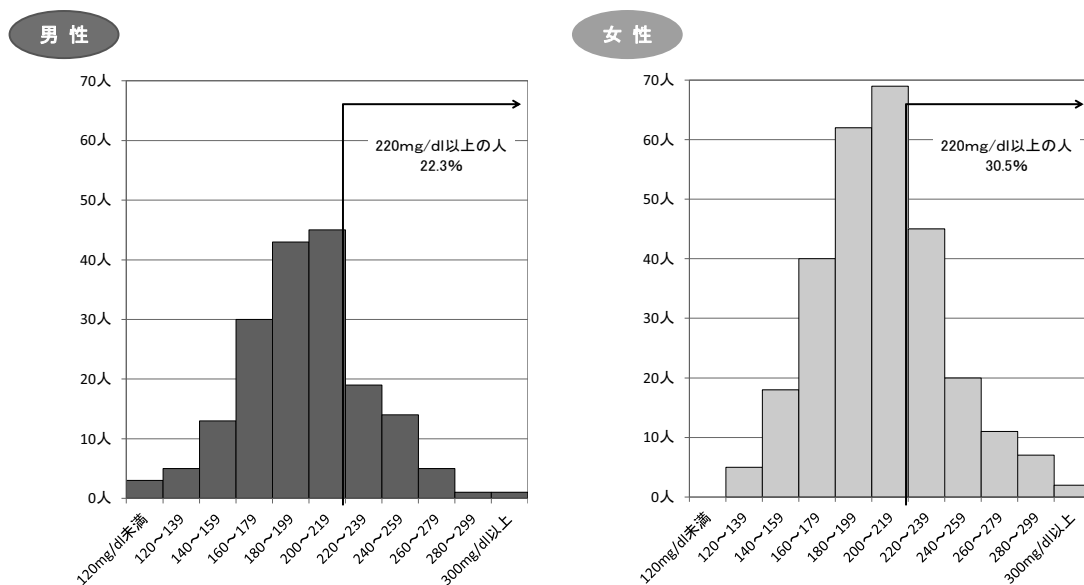


表 総コレステロール値の分布

		計	120 mg/dl 未満	120～ 139	140～ 159	160～ 179	180～ 199	200～ 219	220～ 239	240～ 259	260～ 279	280～ 299	300 mg/dl 以上	平均値 (mg/dl)	標準 偏差
男性	計	n 179	3	5	13	30	43	45	19	14	5	1	1	197.0	34.3
		% 100.0	1.7	2.8	7.3	16.8	24.0	25.1	10.6	7.8	2.8	0.6	0.6	-	-
	20～29歳	n 13	1	1	2	4	3	1	1	0	0	0	0	171.2	30.5
		% 100.0	7.7	7.7	15.4	30.8	23.1	7.7	7.7	0.0	0.0	0.0	0.0	-	-
	30～39歳	n 14	1	0	2	2	3	4	1	0	0	0	1	190.6	48.6
		% 100.0	7.1	0.0	14.3	14.3	21.4	28.6	7.1	0.0	0.0	0.0	7.1	-	-
	40～49歳	n 18	0	1	0	2	3	8	1	0	3	0	0	208.3	35.9
		% 100.0	0.0	5.6	0.0	11.1	16.7	44.4	5.6	0.0	16.7	0.0	0.0	-	-
	50～59歳	n 28	0	0	4	4	5	6	4	4	1	0	0	203.0	34.5
		% 100.0	0.0	0.0	14.3	14.3	17.9	21.4	14.3	14.3	3.6	0.0	0.0	-	-
60～69歳	n 46	0	2	1	6	10	13	7	5	1	1	0	203.9	32.8	
	% 100.0	0.0	4.3	2.2	13.0	21.7	28.3	15.2	10.9	2.2	2.2	0.0	-	-	
70歳以上	n 60	1	1	4	12	19	13	5	5	0	0	0	192.6	29.1	
	% 100.0	1.7	1.7	6.7	20.0	31.7	21.7	8.3	8.3	0.0	0.0	0.0	-	-	
女性	計	n 279	0	5	18	40	62	69	45	20	11	7	2	205.2	35.6
		% 100.0	0.0	1.8	6.5	14.3	22.2	24.7	16.1	7.2	3.9	2.5	0.7	-	-
	20～29歳	n 14	0	0	2	4	3	3	1	0	1	0	0	192.8	34.2
		% 100.0	0.0	0.0	14.3	28.6	21.4	21.4	7.1	0.0	7.1	0.0	0.0	-	-
	30～39歳	n 39	0	2	6	7	12	5	6	1	0	0	0	185.4	30.9
		% 100.0	0.0	5.1	15.4	17.9	30.8	12.8	15.4	2.6	0.0	0.0	0.0	-	-
	40～49歳	n 55	0	1	3	8	19	13	6	3	2	0	0	197.9	29.0
		% 100.0	0.0	1.8	5.5	14.5	34.5	23.6	10.9	5.5	3.6	0.0	0.0	-	-
	50～59歳	n 36	0	1	1	1	2	10	7	8	2	3	1	229.5	35.9
		% 100.0	0.0	2.8	2.8	2.8	5.6	27.8	19.4	22.2	5.6	8.3	2.8	-	-
60～69歳	n 63	0	0	0	7	11	18	16	5	2	3	1	217.9	35.2	
	% 100.0	0.0	0.0	0.0	11.1	17.5	28.6	25.4	7.9	3.2	4.8	1.6	-	-	
70歳以上	n 72	0	1	6	13	15	20	9	3	4	1	0	200.7	33.5	
	% 100.0	0.0	1.4	8.3	18.1	20.8	27.8	12.5	4.2	5.6	1.4	0.0	-	-	

(2) HDL-コレステロール

HDL-コレステロールの平均値は、男性57.4mg/dl、女性68.9mg/dlとなっている。

なお、40mg/dl以下の割合は、男性10.6%、女性2.9%となっている。

図 HDL-コレステロール値の分布

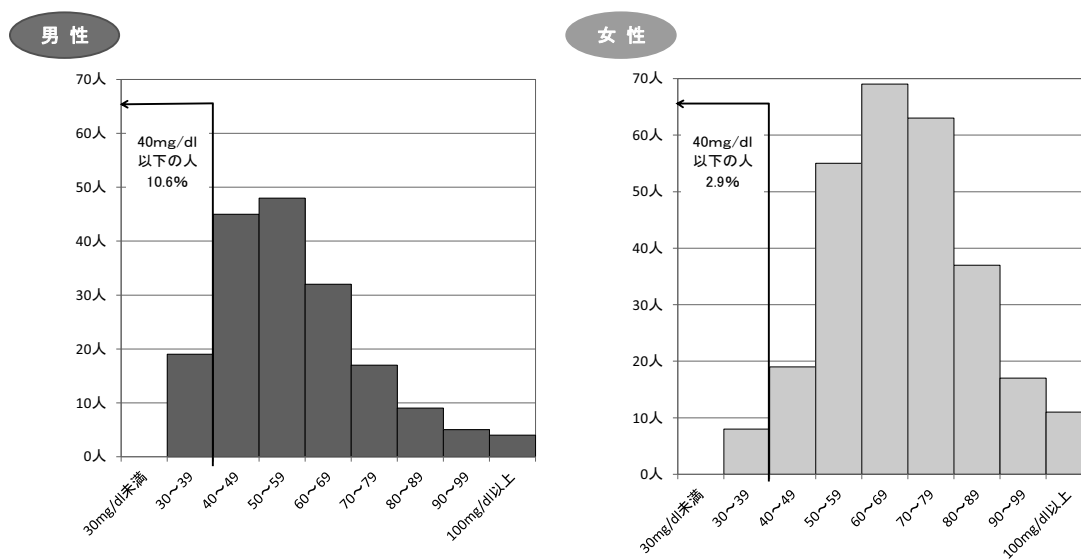


表 HDL-コレステロール値の分布

		計	30 mg/dl 未満	30~ 39	40~ 49	50~ 59	60~ 69	70~ 79	80~ 89	90~ 99	100 mg/dl 以上	平均値 (mg/dl)	標準 偏差		
男性	計	n 179 % 100.0	0 0.0	19 10.6	45 25.1	48 26.8	32 17.9	17 9.5	9 5.0	5 2.8	4 2.2	57.4 -	16.8 -		
	20~29歳	n 13 % 100.0	0 0.0	0 0.0	2 15.4	8 61.5	2 15.4	0 0.0	0 0.0	0 0.0	1 7.7	0 0.0	57.8 -	12.5 -	
		30~39歳	n 14 % 100.0	0 0.0	0 0.0	5 35.7	3 21.4	3 21.4	3 21.4	0 0.0	0 0.0	0 0.0	0 0.0	55.8 -	12.0 -
	40~49歳		n 18 % 100.0	0 0.0	1 5.6	6 33.3	6 33.3	4 22.2	0 0.0	0 0.0	0 0.0	1 5.6	1 5.6	54.7 -	15.2 -
		50~59歳	n 28 % 100.0	0 0.0	2 7.1	7 25.0	14 50.0	1 3.6	1 3.6	2 7.1	1 3.6	0 0.0	0 0.0	56.3 -	14.1 -
	60~69歳		n 46 % 100.0	0 0.0	6 13.0	12 26.1	6 13.0	12 26.1	2 4.3	5 10.9	1 2.2	2 4.3	2 4.3	59.2 -	20.5 -
		70歳以上	n 60 % 100.0	0 0.0	10 16.7	13 21.7	11 18.3	10 16.7	11 18.3	2 3.3	2 3.3	1 1.7	1 1.7	57.5 -	17.6 -
	女性		計	n 279 % 100.0	0 0.0	8 2.9	19 6.8	55 19.7	69 24.7	63 22.6	37 13.3	17 6.1	11 3.9	68.9 -	16.8 -
		20~29歳	n 14 % 100.0	0 0.0	0 0.0	0 0.0	2 14.3	1 7.1	6 42.9	1 7.1	3 21.4	1 7.1	1 7.1	77.7 -	14.1 -
			30~39歳	n 39 % 100.0	0 0.0	0 0.0	3 7.7	8 20.5	10 25.6	10 25.6	6 15.4	1 2.6	1 2.6	1 2.6	68.8 -
40~49歳		n 55 % 100.0		0 0.0	1 1.8	0 0.0	11 20.0	16 29.1	16 29.1	5 9.1	5 9.1	1 1.8	1 1.8	69.5 -	13.3 -
		50~59歳	n 36 % 100.0	0 0.0	1 2.8	1 2.8	7 19.4	6 16.7	6 16.7	9 25.0	3 8.3	3 8.3	3 8.3	74.6 -	19.0 -
60~69歳			n 63 % 100.0	0 0.0	2 3.2	6 9.5	13 20.6	18 28.6	10 15.9	9 14.3	3 4.8	2 3.2	2 3.2	68.3 -	19.7 -
		70歳以上	n 72 % 100.0	0 0.0	4 5.6	9 12.5	14 19.4	18 25.0	15 20.8	7 9.7	2 2.8	3 4.2	3 4.2	64.3 -	16.2 -

(3) LDL-コレステロール

LDL-コレステロールの平均値は、男性113.4mg/dl、女性115.0mg/dlとなっている。
 なお、140mg/dl以上の割合は、男性19.0%、女性18.6%となっている。

図 LDL-コレステロール値の分布

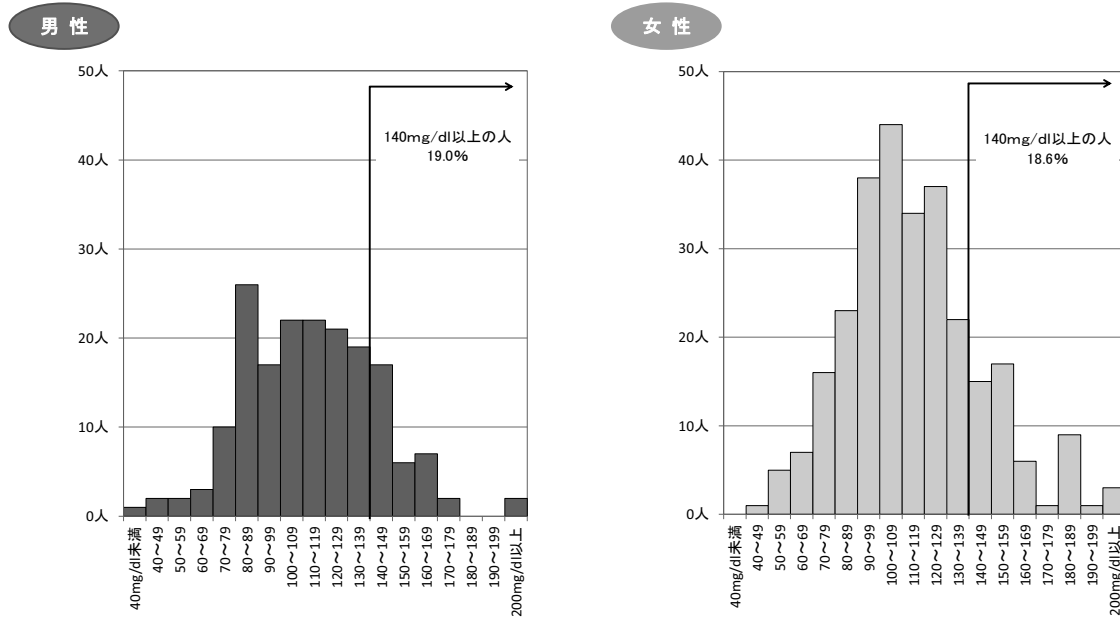


表 LDL-コレステロール値の分布

		計	40 mg/dl 未満	40~ 49	50~ 59	60~ 69	70~ 79	80~ 89	90~ 99	100~ 109	110~ 119	120~ 129	130~ 139	140~ 149	150~ 159	160~ 169	170~ 179	180~ 189	190~ 199	200 mg/dl 以上	平均値 (mg/dl)	標準 偏差	
男性	計	n 179	1	2	2	3	10	26	17	22	22	21	19	17	6	7	2	0	0	2	113.4	29.3	
		% 100.0	0.6	1.1	1.1	1.7	5.6	14.5	9.5	12.3	12.3	11.7	10.6	9.5	3.4	3.9	1.1	0.0	0.0	1.1	-	-	
	20~29歳	n 13	0	1	0	0	1	3	1	3	3	0	1	0	0	0	0	0	0	0	96.8	24.0	
		% 100.0	0.0	7.7	0.0	0.0	7.7	23.1	7.7	23.1	23.1	0.0	7.7	0.0	0.0	0.0	0.0	0.0	0.0	0.0	-	-	
	30~39歳	n 14	1	0	0	0	0	3	1	1	3	1	1	2	0	0	1	0	0	0	110.4	33.9	
		% 100.0	7.1	0.0	0.0	0.0	0.0	21.4	7.1	7.1	21.4	7.1	7.1	14.3	0.0	0.0	7.1	0.0	0.0	0.0	-	-	
	40~49歳	n 18	0	0	0	1	0	0	1	1	2	3	5	2	1	1	0	0	0	1	131.1	29.2	
		% 100.0	0.0	0.0	0.0	5.6	0.0	0.0	5.6	5.6	11.1	16.7	27.8	11.1	5.6	5.6	0.0	0.0	0.0	5.6	-	-	
	50~59歳	n 28	0	0	1	2	6	2	1	1	2	0	2	0	8	1	3	0	0	0	1	120.9	34.5
		% 100.0	0.0	0.0	3.6	7.1	21.4	7.1	3.6	3.6	7.1	0.0	28.6	3.6	10.7	0.0	0.0	0.0	0.0	3.6	-	-	
60~69歳	n 46	0	1	1	1	3	6	4	5	5	5	9	0	3	2	1	0	0	0	112.7	30.5		
	% 100.0	0.0	2.2	2.2	2.2	6.5	13.0	8.7	10.9	10.9	10.9	19.6	0.0	6.5	4.3	2.2	0.0	0.0	0.0	-	-		
70歳以上	n 60	0	0	1	0	4	8	8	8	11	8	10	3	5	1	1	0	0	0	109.5	22.8		
	% 100.0	0.0	0.0	1.7	0.0	6.7	13.3	13.3	13.3	18.3	13.3	16.7	5.0	8.3	1.7	1.7	0.0	0.0	0.0	-	-		
女性	計	n 279	0	1	5	7	16	23	38	44	34	37	22	15	17	6	1	9	1	3	115.0	30.3	
		% 100.0	0.0	0.4	1.8	2.5	5.7	8.2	13.6	15.8	12.2	13.3	7.9	5.4	6.1	2.2	0.4	3.2	0.4	1.1	-	-	
	20~29歳	n 14	0	0	0	3	0	3	2	2	0	2	0	0	2	0	0	0	0	0	99.6	29.5	
		% 100.0	0.0	0.0	0.0	21.4	0.0	21.4	14.3	14.3	0.0	14.3	0.0	0.0	14.3	0.0	0.0	0.0	0.0	0.0	-	-	
	30~39歳	n 39	0	2	1	6	5	5	6	6	1	3	2	2	2	0	0	0	0	0	102.0	24.8	
		% 100.0	0.0	5.1	2.6	15.4	12.8	12.8	15.4	15.4	2.6	7.7	5.1	5.1	0.0	0.0	0.0	0.0	0.0	0.0	-	-	
	40~49歳	n 55	0	0	0	0	3	5	8	13	7	10	4	1	2	1	0	1	0	0	112.4	22.5	
		% 100.0	0.0	0.0	0.0	0.0	5.5	9.1	14.5	23.6	12.7	18.2	7.3	1.8	3.6	1.8	0.0	1.8	0.0	0.0	-	-	
	50~59歳	n 36	0	0	2	0	0	1	3	2	3	5	5	7	2	1	1	2	1	1	131.6	33.3	
		% 100.0	0.0	0.0	5.6	0.0	0.0	2.8	8.3	5.6	8.3	13.9	13.9	19.4	5.6	2.8	2.8	5.6	2.8	2.8	-	-	
60~69歳	n 63	0	1	0	0	1	1	10	10	8	10	6	4	4	3	0	3	0	2	125.0	32.3		
	% 100.0	0.0	1.6	0.0	0.0	1.6	1.6	15.9	15.9	12.7	15.9	9.5	6.3	6.3	4.8	0.0	4.8	0.0	3.2	-	-		
70歳以上	n 72	0	0	1	3	6	8	10	11	10	9	4	1	5	1	0	3	0	0	110.2	29.2		
	% 100.0	0.0	0.0	1.4	4.2	8.3	11.1	13.9	15.3	13.9	12.5	5.6	1.4	6.9	1.4	0.0	4.2	0.0	0.0	-	-		

(4) ヘモグロビンA1cの分布

ヘモグロビンA1cの平均値は、男性5.8%、女性5.6%となっている。

図 ヘモグロビンA1cの分布の分布

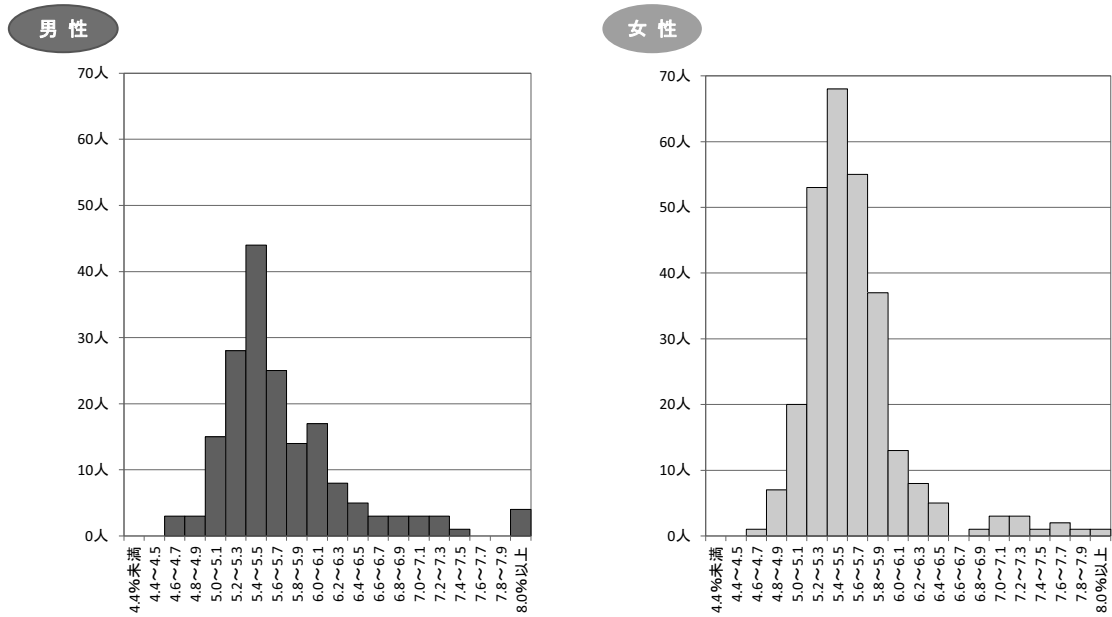


表 ヘモグロビンA1cの分布

		計	4.4%未満	4.4~4.5	4.6~4.7	4.8~4.9	5.0~5.1	5.2~5.3	5.4~5.5	5.6~5.7	5.8~5.9	6.0~6.1	6.2~6.3	6.4~6.5	6.6~6.7	6.8~6.9	7.0~7.1	7.2~7.3	7.4~7.5	7.6~7.7	7.8~7.9	8.0%以上	平均値(%)	標準偏差	
男性	計	n 179	0	0	3	3	15	28	44	25	14	17	8	5	3	3	3	3	1	0	0	4	5.8	1.2	
		% 100.0	0.0	0.0	1.7	1.7	8.4	15.6	24.6	14.0	7.8	9.5	4.5	2.8	1.7	1.7	1.7	1.7	0.6	0.0	0.0	2.2	-	-	
	20~29歳	n 13	0	0	0	3	2	4	1	2	1	0	0	0	0	0	0	0	0	0	0	0	0	5.3	0.3
		% 100.0	0.0	0.0	0.0	23.1	15.4	30.8	7.7	15.4	7.7	0.0	0.0	0.0	0.0	0.0	0.0	0.0	0.0	0.0	0.0	0.0	0.0	-	-
	30~39歳	n 14	0	0	1	0	1	5	3	1	2	1	0	0	0	0	0	0	0	0	0	0	0	5.4	0.4
		% 100.0	0.0	0.0	7.1	0.0	7.1	35.7	21.4	7.1	14.3	7.1	0.0	0.0	0.0	0.0	0.0	0.0	0.0	0.0	0.0	0.0	0.0	-	-
	40~49歳	n 18	0	0	1	0	4	3	5	2	1	1	0	0	0	0	0	0	0	0	0	0	1	5.8	2.0
		% 100.0	0.0	0.0	5.6	0.0	22.2	16.7	27.8	11.1	5.6	5.6	0.0	0.0	0.0	0.0	0.0	0.0	0.0	0.0	0.0	0.0	5.6	-	-
	50~59歳	n 28	0	0	1	0	2	6	6	5	2	3	1	1	0	0	0	0	1	0	0	0	0	5.6	0.5
		% 100.0	0.0	0.0	3.6	0.0	7.1	21.4	21.4	17.9	7.1	10.7	3.6	3.6	0.0	0.0	0.0	3.6	0.0	0.0	0.0	0.0	0.0	-	-
	60~69歳	n 46	0	0	0	0	2	5	14	6	2	3	6	2	2	0	1	1	1	1	0	0	1	6.0	1.4
		% 100.0	0.0	0.0	0.0	0.0	4.3	10.9	30.4	13.0	4.3	6.5	13.0	4.3	4.3	0.0	2.2	2.2	2.2	2.2	0.0	0.0	2.2	-	-
	70歳以上	n 60	0	0	0	0	4	5	15	9	6	9	1	2	1	3	2	1	0	0	0	0	2	5.9	1.0
		% 100.0	0.0	0.0	0.0	0.0	6.7	8.3	25.0	15.0	10.0	15.0	1.7	3.3	1.7	5.0	3.3	1.7	0.0	0.0	0.0	3.3	-	-	
女性	計	n 279	0	0	1	7	20	53	68	55	37	13	8	5	0	1	3	3	1	2	1	1	5.6	0.6	
		% 100.0	0.0	0.0	0.4	2.5	7.2	19.0	24.4	19.7	13.3	4.7	2.9	1.8	0.0	0.4	1.1	1.1	0.4	0.7	0.4	0.4	-	-	
	20~29歳	n 14	0	0	1	2	3	6	1	1	0	0	0	0	0	0	0	0	0	0	0	0	0	5.2	0.2
		% 100.0	0.0	0.0	7.1	14.3	21.4	42.9	7.1	7.1	0.0	0.0	0.0	0.0	0.0	0.0	0.0	0.0	0.0	0.0	0.0	0.0	-	-	
	30~39歳	n 39	0	0	0	1	5	16	10	3	2	0	0	1	0	0	0	0	0	0	0	0	1	5.5	0.9
		% 100.0	0.0	0.0	0.0	2.6	12.8	41.0	25.6	7.7	5.1	0.0	0.0	2.6	0.0	0.0	0.0	0.0	0.0	0.0	0.0	0.0	2.6	-	-
	40~49歳	n 55	0	0	0	2	7	14	13	11	6	2	0	0	0	0	0	0	0	0	0	0	5.4	0.3	
		% 100.0	0.0	0.0	0.0	3.6	12.7	25.5	23.6	20.0	10.9	3.6	0.0	0.0	0.0	0.0	0.0	0.0	0.0	0.0	0.0	0.0	-	-	
	50~59歳	n 36	0	0	0	1	1	5	9	11	7	1	0	0	0	0	1	0	0	0	0	0	5.6	0.3	
		% 100.0	0.0	0.0	0.0	2.8	2.8	13.9	25.0	30.6	19.4	2.8	0.0	0.0	0.0	0.0	2.8	0.0	0.0	0.0	0.0	0.0	-	-	
	60~69歳	n 63	0	0	0	1	1	6	24	12	8	4	2	1	0	0	0	2	0	2	0	0	5.7	0.5	
		% 100.0	0.0	0.0	0.0	1.6	1.6	9.5	38.1	19.0	12.7	6.3	3.2	1.6	0.0	0.0	0.0	3.2	0.0	3.2	0.0	0.0	-	-	
	70歳以上	n 72	0	0	0	0	3	6	11	17	14	6	6	3	0	1	2	1	1	0	1	0	5.8	0.5	
		% 100.0	0.0	0.0	0.0	0.0	4.2	8.3	15.3	23.6	19.4	8.3	8.3	4.2	0.0	1.4	2.8	1.4	1.4	0.0	1.4	0.0	-	-	

5. 運動習慣について

運動習慣として、『1回30分以上の運動を週2日以上実施し、1年以上継続している』と定義し、そのように回答した割合は、男性32.5%、女性25.0%となっている。

男性では70歳以上で44.7%、女性では60歳代で35.6%と最も高い。
一方、男性では50歳代で10.0%、女性では30歳代が9.8%と最も低い。

表 運動習慣

		計	運動習慣あり	運動習慣なし (健康上の理由)	運動習慣なし (左記以外の理由)
男性	計	n	206	67	127
		%	100.0	32.5	61.7
	20～29歳	n	13	3	0
		%	100.0	23.1	0.0
	30～39歳	n	15	2	1
		%	100.0	13.3	6.7
	40～49歳	n	20	7	1
		%	100.0	35.0	5.0
	50～59歳	n	30	3	2
		%	100.0	10.0	6.7
	60～69歳	n	52	18	1
		%	100.0	34.6	1.9
	70歳以上	n	76	34	7
		%	100.0	44.7	9.2
(再掲) 20～64歳	n	96	20	4	
	%	100.0	20.8	4.2	
(再掲) 65歳以上	n	110	47	8	
	%	100.0	42.7	7.3	
女性	計	n	316	79	7
		%	100.0	25.0	2.2
	20～29歳	n	17	2	0
		%	100.0	11.8	0.0
	30～39歳	n	41	4	1
		%	100.0	9.8	2.4
	40～49歳	n	58	12	1
		%	100.0	20.7	1.7
	50～59歳	n	39	8	1
		%	100.0	20.5	2.6
	60～69歳	n	73	26	0
		%	100.0	35.6	0.0
	70歳以上	n	88	27	4
		%	100.0	30.7	4.5
(再掲) 20～64歳	n	181	32	3	
	%	100.0	17.7	1.7	
(再掲) 65歳以上	n	135	47	4	
	%	100.0	34.8	3.0	

6. 歩行数について

1日当たりの歩行数の平均は、男性7,048歩、女性6,439歩となっている。

男性では20歳代が9,531歩、女性では50～59歳が7,715歩と最も高くなっている。

図 平均歩行数の分布

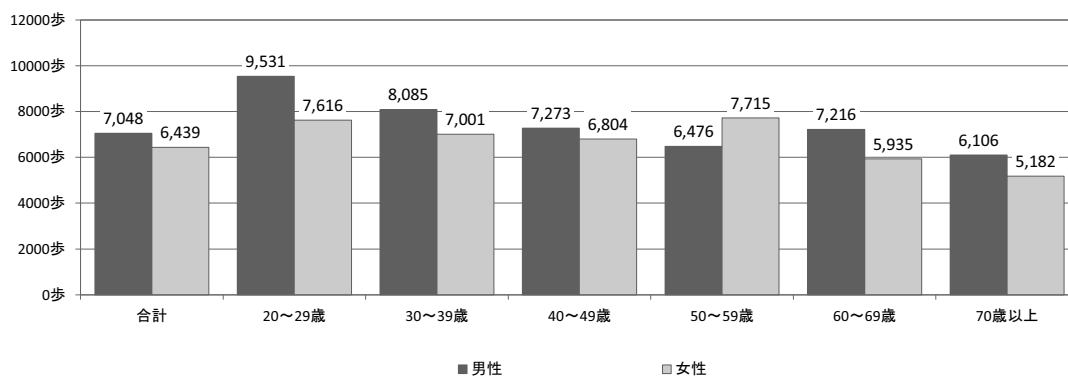


図 歩行数の分布

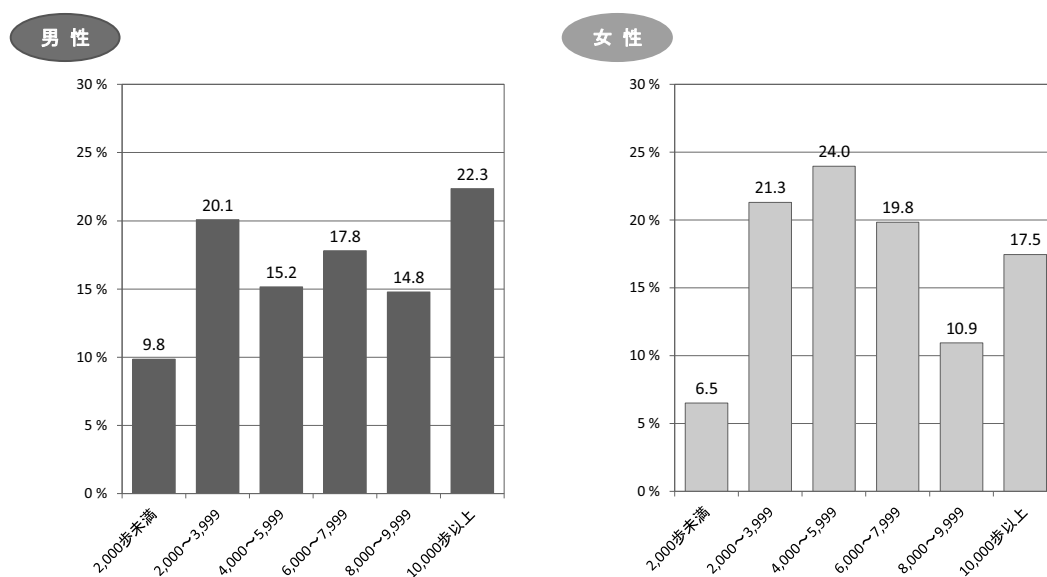


表 歩行数の分布

		計	2,000歩 未満	2,000～ 3,999	4,000～ 5,999	6,000～ 7,999	8,000～ 9,999	10,000歩 以上	平均値	
男性	計	n	264	26	53	40	47	39	59	7048
		%	100.0	9.8	20.1	15.2	17.8	14.8	22.3	-
	20～29歳	n	20	1	1	4	3	2	9	9531
		%	100.0	5.0	5.0	20.0	15.0	10.0	45.0	-
	30～39歳	n	26	2	5	1	4	6	8	8085
		%	100.0	7.7	19.2	3.8	15.4	23.1	30.8	-
	40～49歳	n	41	4	9	4	6	10	8	7273
		%	100.0	9.8	22.0	9.8	14.6	24.4	19.5	-
	50～59歳	n	36	2	10	6	10	1	7	6476
		%	100.0	5.6	27.8	16.7	27.8	2.8	19.4	-
	60～69歳	n	61	1	13	12	14	10	11	7216
		%	100.0	1.6	21.3	19.7	23.0	16.4	18.0	-
	70歳以上	n	80	16	15	13	10	10	16	6106
		%	100.0	20.0	18.8	16.3	12.5	12.5	20.0	-
女性	計	n	338	22	72	81	67	37	59	6439
		%	100.0	6.5	21.3	24.0	19.8	10.9	17.5	-
	20～29歳	n	28	2	5	5	4	4	8	7616
		%	100.0	7.1	17.9	17.9	14.3	14.3	28.6	-
	30～39歳	n	41	2	6	10	7	7	9	7001
		%	100.0	4.9	14.6	24.4	17.1	17.1	22.0	-
	40～49歳	n	67	0	18	9	18	8	14	6804
		%	100.0	0.0	26.9	13.4	26.9	11.9	20.9	-
	50～59歳	n	45	0	8	11	8	4	14	7715
		%	100.0	0.0	17.8	24.4	17.8	8.9	31.1	-
	60～69歳	n	79	7	15	23	18	8	8	5935
		%	100.0	8.9	19.0	29.1	22.8	10.1	10.1	-
	70歳以上	n	78	11	20	23	12	6	6	5182
		%	100.0	14.1	25.6	29.5	15.4	7.7	7.7	-

栄養摂取状況調査

1. 食塩摂取量について

成人（20歳以上）の1日当たりの食塩相当摂取量の平均値は、男性では10.7g、女性では9.2gとなっている。最も多く摂取しているのは、男女とも「20歳代」でそれぞれ11.3g、10.2gとなっている。

図 食塩平均摂取量

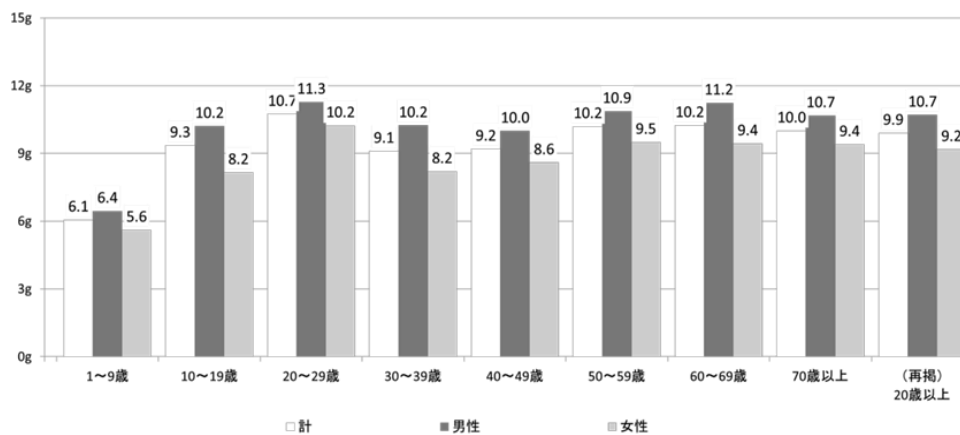


表 食塩平均摂取量

		計	1~9歳	10~19歳	20~29歳	30~39歳	40~49歳	50~59歳	60~69歳	70歳以上	(再掲) 20歳以上
計	n	1,025	95	108	66	97	155	108	181	215	822
	g	9.5	6.1	9.3	10.7	9.1	9.2	10.2	10.2	10.0	9.9
男性	n	494	51	63	32	43	67	55	81	102	380
	g	10.2	6.4	10.2	11.3	10.2	10.0	10.9	11.2	10.7	10.7
女性	n	531	44	45	34	54	88	53	100	113	442
	g	8.8	5.6	8.2	10.2	8.2	8.6	9.5	9.4	9.4	9.2

2. 脂肪エネルギー比率について

1日当たりの総摂取エネルギーに占める脂肪からのエネルギー摂取量の割合が30%以上の方は、成人（20歳以上）男性27.2%、成人女性38.9%となっている。

図 脂肪エネルギー比率の分布

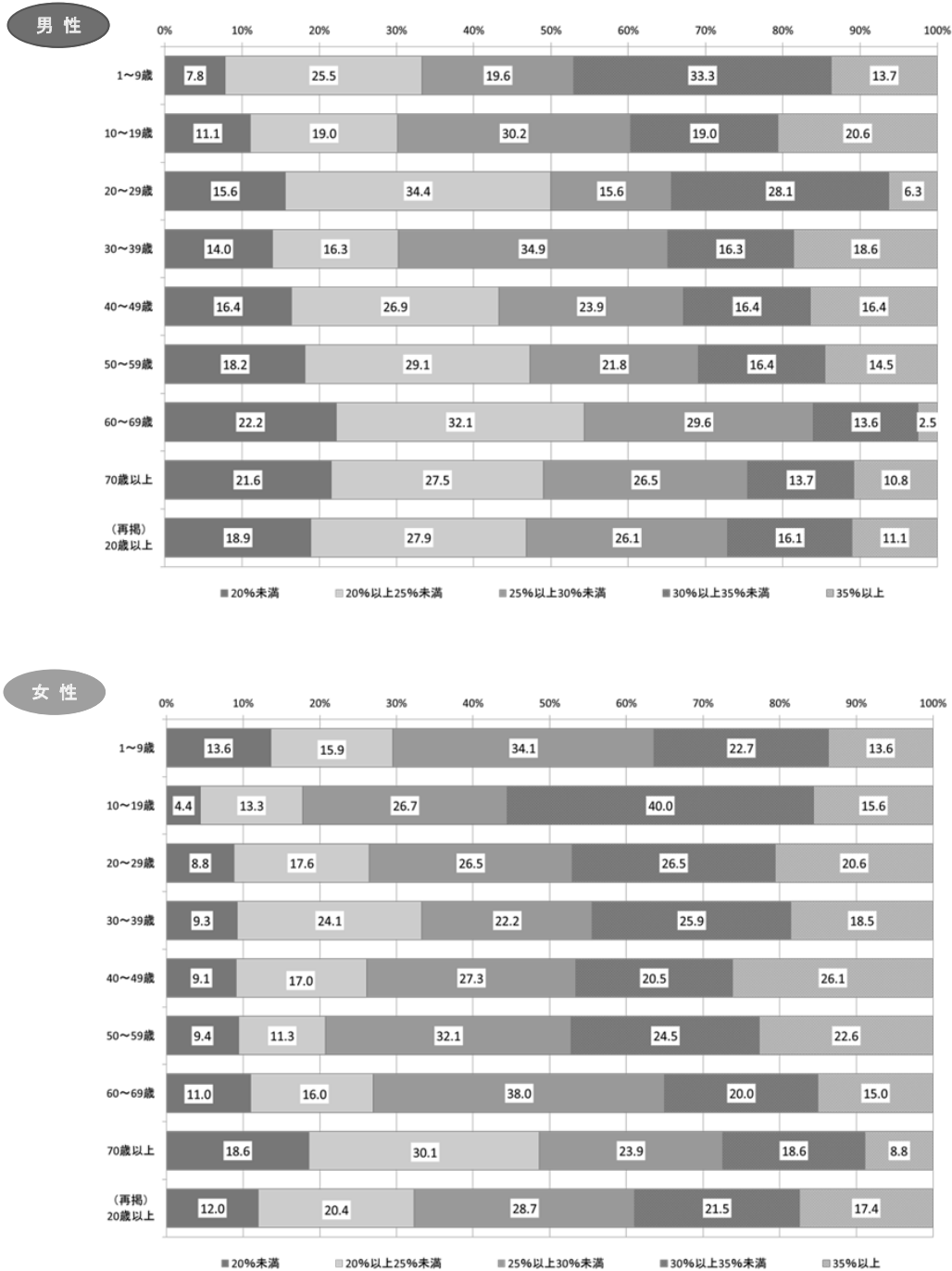


表 脂肪エネルギー比率の分布

		計	20%未満	20%以上 25%未満	25%以上 30%未満	30%以上 35%未満	35%以上	
男性	計	n	494	83	131	128	90	62
		%	100.0	16.8	26.5	25.9	18.2	12.6
	1～9歳	n	51	4	13	10	17	7
		%	100.0	7.8	25.5	19.6	33.3	13.7
	10～19歳	n	63	7	12	19	12	13
		%	100.0	11.1	19.0	30.2	19.0	20.6
	20～29歳	n	32	5	11	5	9	2
		%	100.0	15.6	34.4	15.6	28.1	6.3
	30～39歳	n	43	6	7	15	7	8
		%	100.0	14.0	16.3	34.9	16.3	18.6
	40～49歳	n	67	11	18	16	11	11
		%	100.0	16.4	26.9	23.9	16.4	16.4
	50～59歳	n	55	10	16	12	9	8
		%	100.0	18.2	29.1	21.8	16.4	14.5
60～69歳	n	81	18	26	24	11	2	
	%	100.0	22.2	32.1	29.6	13.6	2.5	
70歳以上	n	102	22	28	27	14	11	
	%	100.0	21.6	27.5	26.5	13.7	10.8	
(再掲) 20歳以上	n	380	72	106	99	61	42	
	%	100.0	18.9	27.9	26.1	16.1	11.1	
女性	計	n	531	61	103	154	123	90
		%	100.0	11.5	19.4	29.0	23.2	16.9
	1～9歳	n	44	6	7	15	10	6
		%	100.0	13.6	15.9	34.1	22.7	13.6
	10～19歳	n	45	2	6	12	18	7
		%	100.0	4.4	13.3	26.7	40.0	15.6
	20～29歳	n	34	3	6	9	9	7
		%	100.0	8.8	17.6	26.5	26.5	20.6
	30～39歳	n	54	5	13	12	14	10
		%	100.0	9.3	24.1	22.2	25.9	18.5
	40～49歳	n	88	8	15	24	18	23
		%	100.0	9.1	17.0	27.3	20.5	26.1
	50～59歳	n	53	5	6	17	13	12
		%	100.0	9.4	11.3	32.1	24.5	22.6
60～69歳	n	100	11	16	38	20	15	
	%	100.0	11.0	16.0	38.0	20.0	15.0	
70歳以上	n	113	21	34	27	21	10	
	%	100.0	18.6	30.1	23.9	18.6	8.8	
(再掲) 20歳以上	n	442	53	90	127	95	77	
	%	100.0	12.0	20.4	28.7	21.5	17.4	

3. カルシウム摂取量について

成人（20歳以上）の1日当たりのカルシウム摂取量の平均値は、男性では514.8mg、女性では494.8mgとなっている。最も多く摂取しているのは、男性では「10歳代」589.0mg、女性では「70歳以上」544.9mgとなっている。

なお、すべての性年代において、日本人の食事摂取基準（2015年版）における成人1日当たりのカルシウム推奨量より少ない。

図 カルシウム平均摂取量

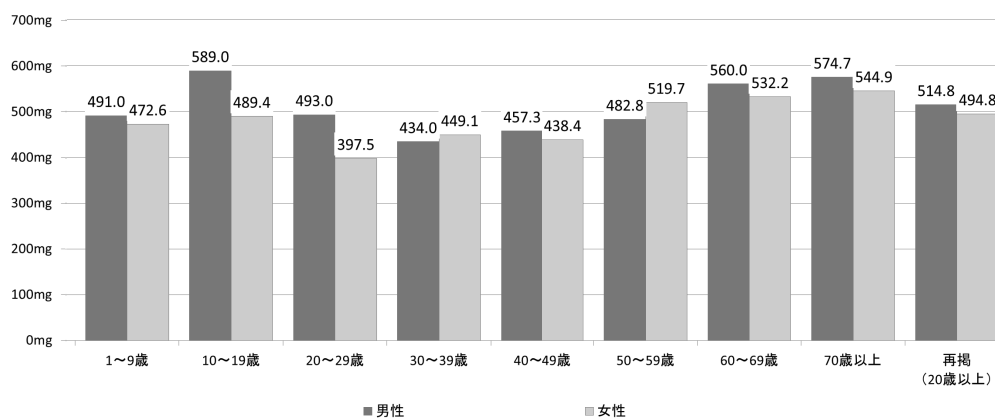


表 カルシウム平均摂取量

		計	1~9歳	10~19歳	20~29歳	30~39歳	40~49歳	50~59歳	60~69歳	70歳以上	(再掲) 20歳以上
男性	n	494	51	63	32	43	67	55	81	102	380
	mg	521.8	491.0	589.0	493.0	434.0	457.3	482.8	560.0	574.7	514.8
女性	n	531	44	45	34	54	88	53	100	113	442
	mg	492.5	472.6	489.4	397.5	449.1	438.4	519.7	532.2	544.9	494.8

【参考】カルシウム摂取推奨量

		18~29歳	30~49歳	50~69歳	70歳以上
男性	mg	800	650	700	700
女性	mg	650	650	650	650

図 カルシウム摂取量の分布

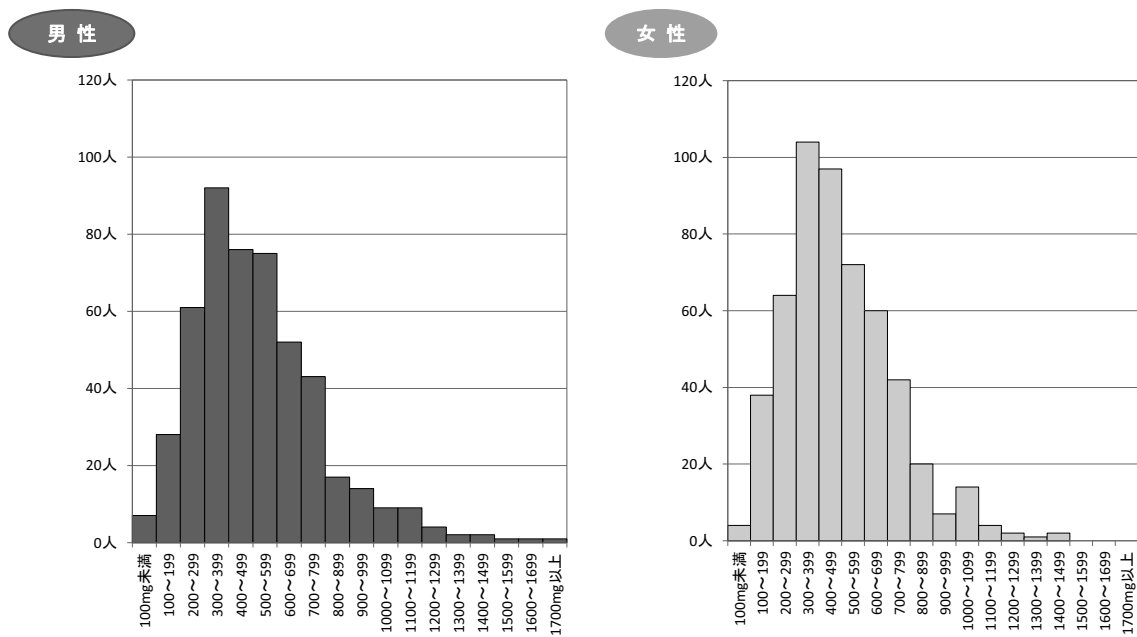


表 カルシウム摂取量の分布

		計	100 mg 未満	100~199	200~299	300~399	400~499	500~599	600~699	700~799	800~899	900~999	1000~1099	1100~1199	1200~1299	1300~1399	1400~1499	1500~1599	1600~1699	1700 mg 以上
男性	計	n	494	7	28	61	92	76	75	52	43	17	14	9	9	4	2	2	1	1
		%	100.0	1.4	5.7	12.3	18.6	15.4	15.2	10.5	8.7	3.4	2.8	1.8	1.8	0.8	0.4	0.4	0.2	0.2
	(再掲) 20歳以上	n	380	6	20	50	73	57	58	42	32	11	9	8	6	4	1	1	0	1
	%	100.0	1.6	5.3	13.2	19.2	15.0	15.3	11.1	8.4	2.9	2.4	2.1	1.6	1.1	0.3	0.3	0.0	0.3	0.3
女性	計	n	531	4	38	64	104	97	72	60	42	20	7	14	4	2	1	2	0	0
		%	100.0	0.8	7.2	12.1	19.6	18.3	13.6	11.3	7.9	3.8	1.3	2.6	0.8	0.4	0.2	0.4	0.0	0.0
	(再掲) 20歳以上	n	442	4	26	54	89	86	57	48	35	18	3	14	4	2	1	1	0	0
	%	100.0	0.9	5.9	12.2	20.1	19.5	12.9	10.9	7.9	4.1	0.7	3.2	0.9	0.5	0.2	0.2	0.0	0.0	

4. 野菜類摂取量について

成人（20歳以上）の1日当たりの野菜類摂取量の平均値は、男性では292.8g、女性では272.0gとなっている。最も多く摂取しているのは、男性では「40歳代」320.2g、女性では「70歳以上」298.3gとなっている。なお、すべての性年代において、成人1日当たりの野菜摂取量の目標量である350gより少ない。

図 野菜類平均摂取量

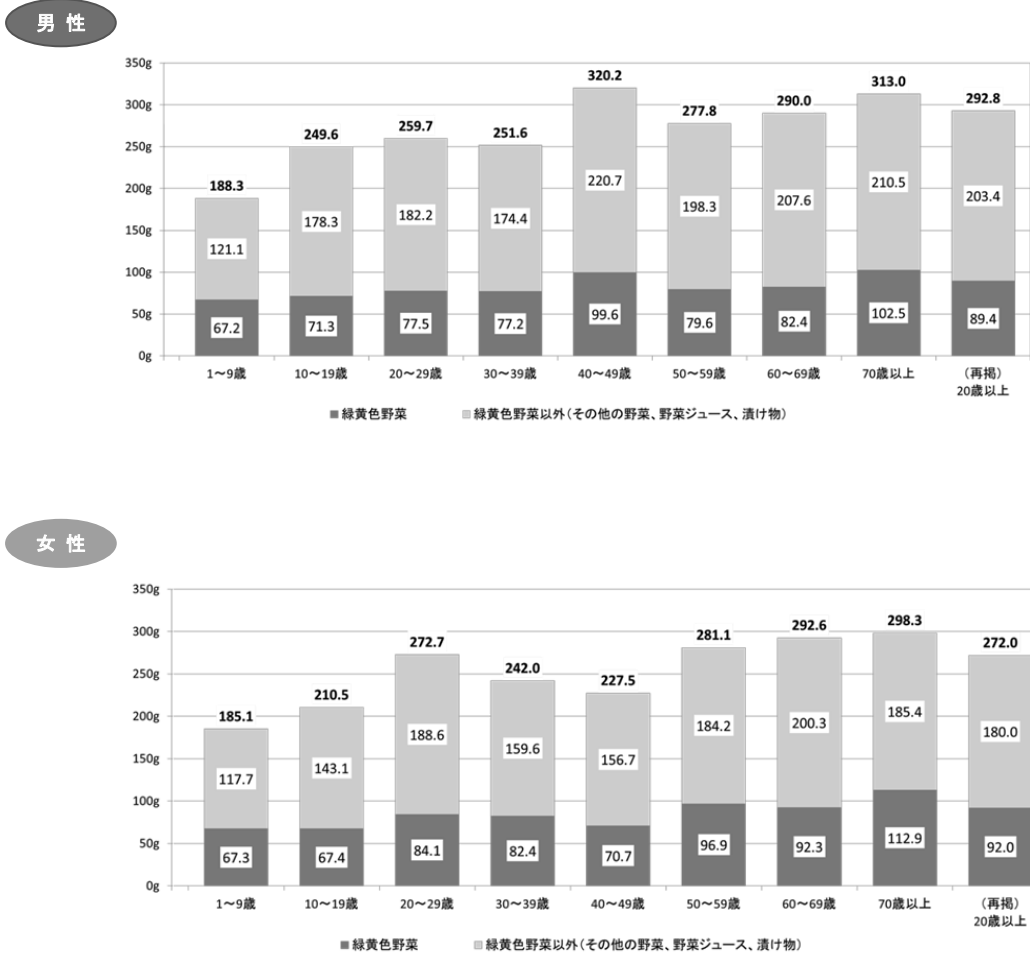


表 野菜類平均摂取量

		計	1～9歳	10～19歳	20～29歳	30～39歳	40～49歳	50～59歳	60～69歳	70歳以上	(再掲) 20歳以上	
男性	対象者数	n	494	51	63	32	43	67	55	81	102	380
	野菜類	g	276.5	188.3	249.6	259.7	251.6	320.2	277.8	290.0	313.0	292.8
	緑黄色野菜	g	84.8	67.2	71.3	77.5	77.2	99.6	79.6	82.4	102.5	89.4
	緑黄色野菜以外	g	191.7	121.1	178.3	182.2	174.4	220.7	198.3	207.6	210.5	203.4
	その他の野菜	g	173.7	115.3	158.2	172.8	167.6	192.3	188.1	177.4	192.5	184.1
	野菜ジュース	g	11.6	5.8	18.2	6.6	2.4	22.7	2.7	20.5	6.4	11.3
	漬け物	g	6.4	0.0	2.0	2.8	4.4	5.6	7.5	9.7	11.6	8.0
女性	対象者数	n	531	44	45	34	54	88	53	100	113	442
	野菜類	g	259.6	185.1	210.5	272.7	242.0	227.5	281.1	292.6	298.3	272.0
	緑黄色野菜	g	87.9	67.3	67.4	84.1	82.4	70.7	96.9	92.3	112.9	92.0
	緑黄色野菜以外	g	171.7	117.7	143.1	188.6	159.6	156.7	184.2	200.3	185.4	180.0
	その他の野菜	g	154.0	107.8	132.7	162.0	143.5	143.3	169.9	178.8	162.2	160.8
	野菜ジュース	g	12.1	9.1	8.0	22.9	13.7	10.2	9.2	13.0	12.9	12.8
	漬け物	g	5.6	0.8	2.3	3.7	2.3	3.3	5.2	8.5	10.3	6.4

5. 果実類摂取量について

成人（20歳以上）の1日当たりの果実類摂取量の平均値は、男性では93.9g、女性では105.6gとなっている。最も多く摂取しているのは、男女とも「70歳以上」でそれぞれ145.1g、152.1gとなっている。

なお、全く摂取していない（0g）の割合が、男性41.1%、女性32.8%となっている。

図 果実類平均摂取量

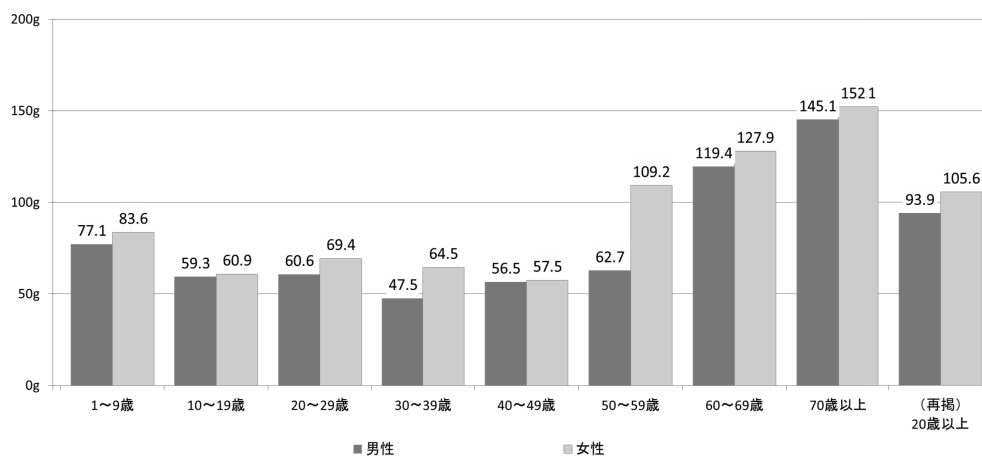


表 果実類平均摂取量

		計	1~9歳	10~19歳	20~29歳	30~39歳	40~49歳	50~59歳	60~69歳	70歳以上	(再掲) 20歳以上
男性	n	494	51	63	32	43	67	55	81	102	380
	g	87.8	77.1	59.3	60.6	47.5	56.5	62.7	119.4	145.1	93.9
女性	n	531	44	45	34	54	88	53	100	113	442
	g	100.0	83.6	60.9	69.4	64.5	57.5	109.2	127.9	152.1	105.6

図 果実類摂取量の分布

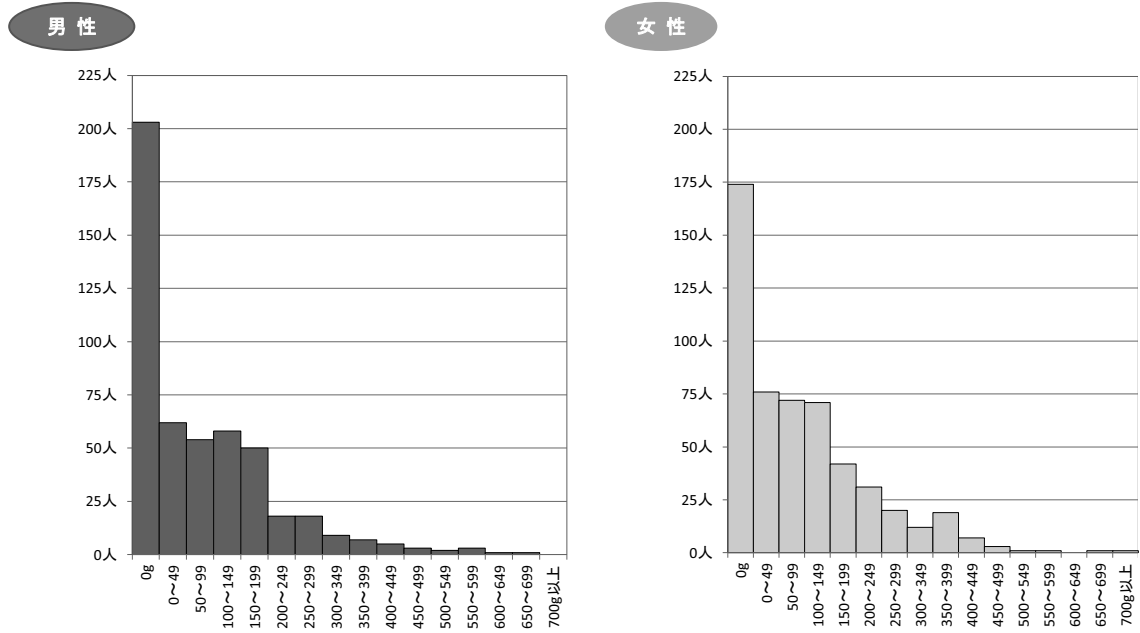


表 果実類摂取量の分布

		計	0g	0~49	50~99	100~149	150~199	200~249	250~299	300~349	350~399	400~449	450~499	500~549	550~599	600~649	650~699	700g以上		
男性	計	n	494	203	62	54	58	50	18	18	9	7	5	3	2	3	1	1	0	
		%	100.0	41.1	12.6	10.9	11.7	10.1	3.6	3.6	1.8	1.4	1.0	0.6	0.4	0.6	0.2	0.2	0.0	
	(再掲) 20歳以上	n	380	154	41	44	45	38	16	14	9	7	4	2	1	3	1	1	1	0
		%	100.0	40.5	10.8	11.6	11.8	10.0	4.2	3.7	2.4	1.8	1.1	0.5	0.3	0.8	0.3	0.3	0.0	
女性	計	n	531	174	76	72	71	42	31	20	12	19	7	3	1	1	0	1	1	
		%	100.0	32.8	14.3	13.6	13.4	7.9	5.8	3.8	2.3	3.6	1.3	0.6	0.2	0.2	0.0	0.2	0.2	
	(再掲) 20歳以上	n	442	143	54	63	61	36	26	19	9	18	6	3	1	1	0	1	1	
		%	100.0	32.4	12.2	14.3	13.8	8.1	5.9	4.3	2.0	4.1	1.4	0.7	0.2	0.2	0.0	0.2	0.2	

生活習慣調査

1. 食事について

(1) 朝食の頻度について

朝食の頻度について、最も高いのは「毎日」で、男性77.4%、女性84.9%となっている。

最も高い年代は、男女とも70歳以上で、それぞれ92.8%、96.2%となっている。

一方、『食べない』（「ほとんど食べない」、「食べない」の合算）では、男性10.8%、女性5.0%となっている。また、すべての年代で男性のほうが『食べない』の割合が高い傾向がみられる。

図 朝食の頻度（「毎日」と回答）

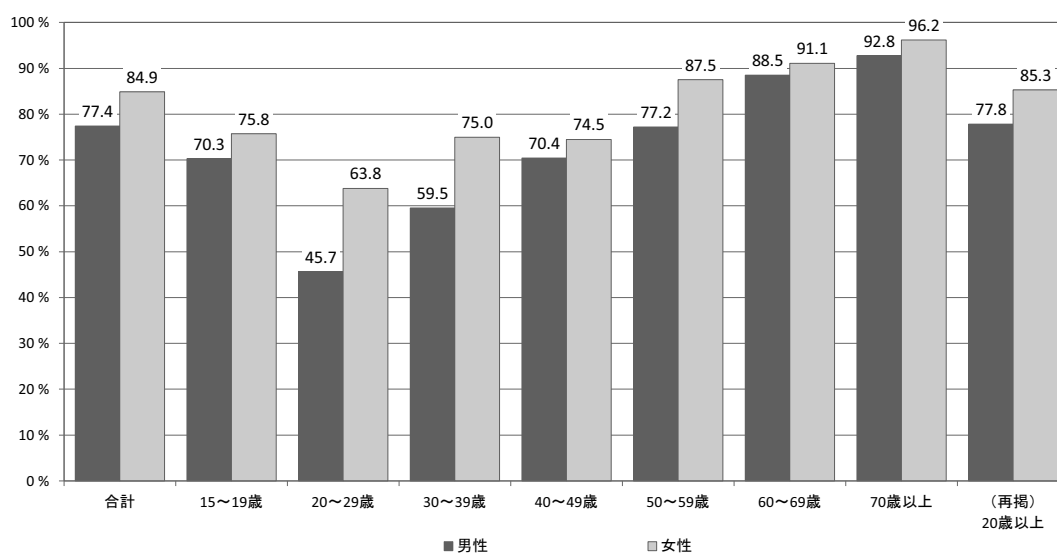


図 朝食の頻度（「ほとんど食べない」、「食べない」と回答）

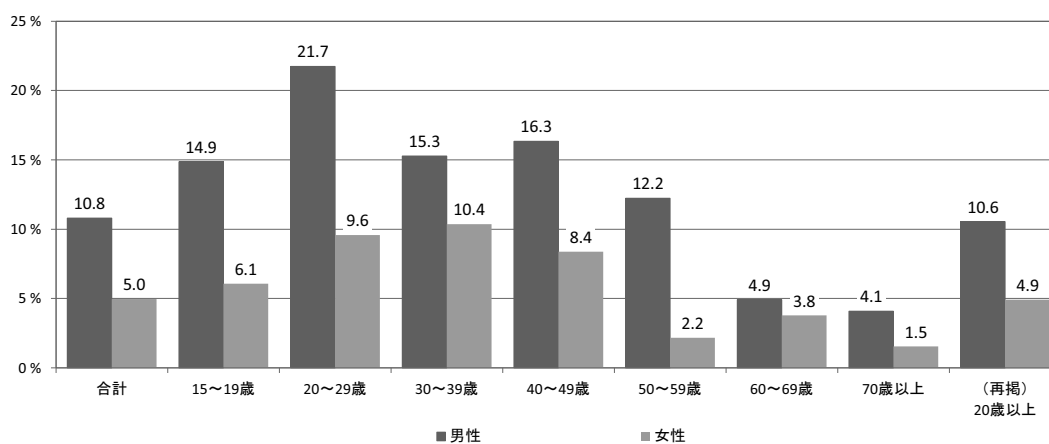


表 朝食の頻度

		計	毎日	週に3~5回	週に1~2回	ほとんど 食べない	食べない	(再掲) 『食べない』※	無回答	
男性	計	n	1,296	1,003	106	47	68	72	140	7
		%	100.0	77.4	8.2	3.6	5.2	5.6	10.8	-
	15~19歳	n	74	52	8	3	8	3	11	1
		%	100.0	70.3	10.8	4.1	10.8	4.1	14.9	-
	20~29歳	n	92	42	23	7	9	11	20	0
		%	100.0	45.7	25.0	7.6	9.8	12.0	21.7	-
	30~39歳	n	131	78	26	7	10	10	20	0
		%	100.0	59.5	19.8	5.3	7.6	7.6	15.3	-
	40~49歳	n	257	181	22	12	18	24	42	0
		%	100.0	70.4	8.6	4.7	7.0	9.3	16.3	-
	50~59歳	n	180	139	15	4	8	14	22	1
		%	100.0	77.2	8.3	2.2	4.4	7.8	12.2	-
	60~69歳	n	244	216	9	7	8	4	12	2
		%	100.0	88.5	3.7	2.9	3.3	1.6	4.9	-
70歳以上	n	318	295	3	7	7	6	13	3	
	%	100.0	92.8	0.9	2.2	2.2	1.9	4.1	-	
(再掲) 20歳以上	n	1,222	951	98	44	60	69	129	6	
	%	100.0	77.8	8.0	3.6	4.9	5.6	10.6	-	
女性	計	n	1,428	1,212	107	38	49	22	71	12
		%	100.0	84.9	7.5	2.7	3.4	1.5	5.0	-
	15~19歳	n	66	50	9	3	4	0	4	1
		%	100.0	75.8	13.6	4.5	6.1	0.0	6.1	-
	20~29歳	n	94	60	16	9	7	2	9	0
		%	100.0	63.8	17.0	9.6	7.4	2.1	9.6	-
	30~39歳	n	164	123	21	3	9	8	17	0
		%	100.0	75.0	12.8	1.8	5.5	4.9	10.4	-
	40~49歳	n	239	178	27	14	13	7	20	3
		%	100.0	74.5	11.3	5.9	5.4	2.9	8.4	-
	50~59歳	n	184	161	16	3	3	1	4	2
		%	100.0	87.5	8.7	1.6	1.6	0.5	2.2	-
	60~69歳	n	291	265	9	6	8	3	11	1
		%	100.0	91.1	3.1	2.1	2.7	1.0	3.8	-
70歳以上	n	390	375	9	0	5	1	6	5	
	%	100.0	96.2	2.3	0.0	1.3	0.3	1.5	-	
(再掲) 20歳以上	n	1,362	1,162	98	35	45	22	67	11	
	%	100.0	85.3	7.2	2.6	3.3	1.6	4.9	-	

※『食べない』:「ほとんど食べない」、「食べない」の合算

(2) 外食の頻度について

外食の頻度について、最も高いのは、「外食しない、または週2回未満外食をする」で男性65.9%、女性78.3%となっている。

図 外食の頻度

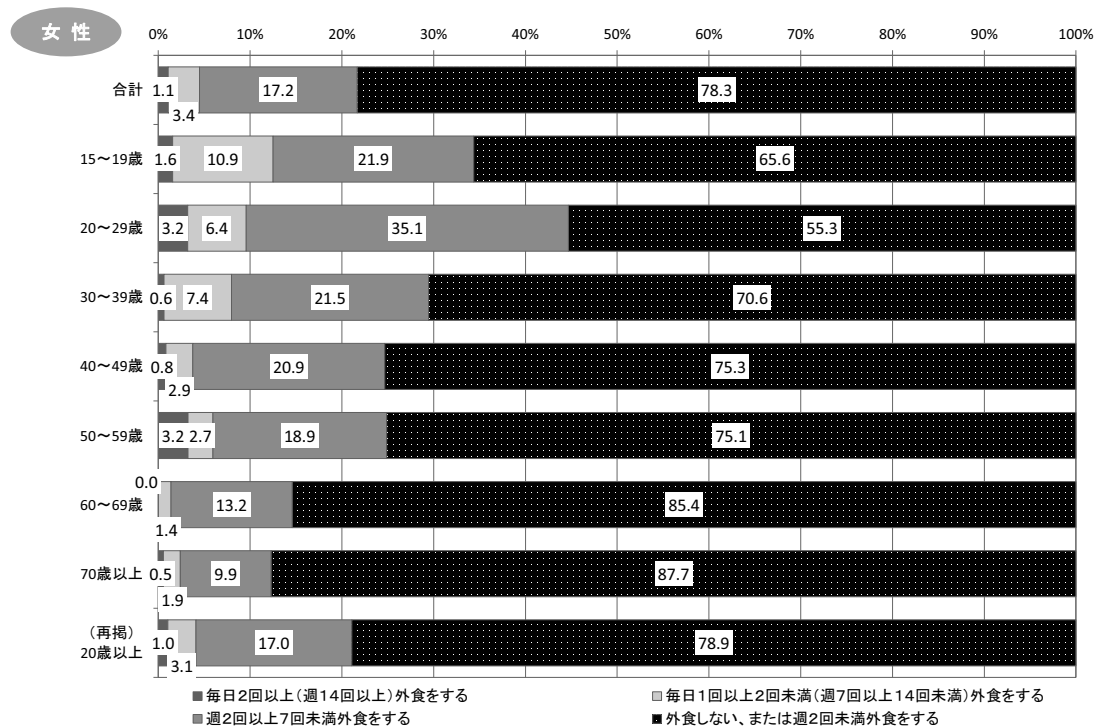
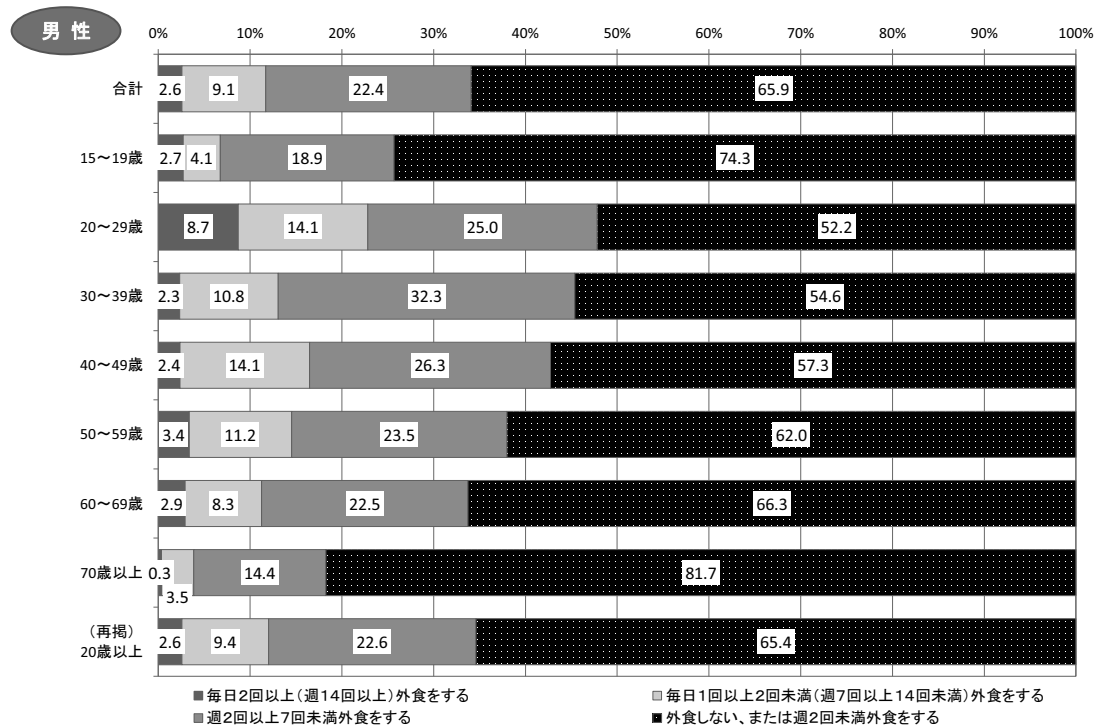


図 外食しない方の割合（「外食しない、または週2回未満外食をする」と回答）

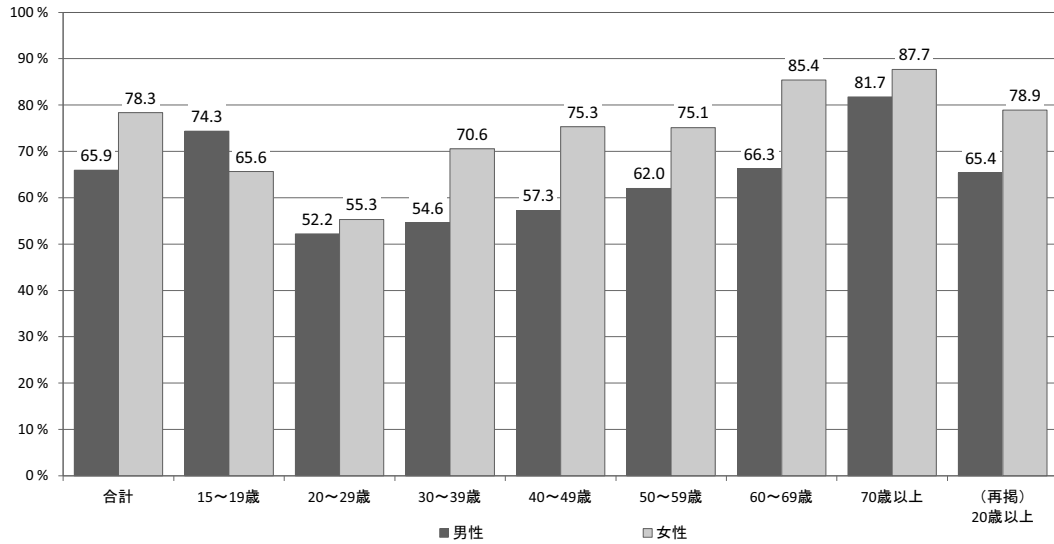


表 外食の頻度

		計	毎日2回以上 (週14回以上) 外食をする	毎日1回以上 2回未満 (週7回以上 14回未満) 外食をする	週2回以上 7回未満 外食をする	外食しない、 または 週2回未満 外食をする	無回答
男性	計	n 1,282	33	117	287	845	21
		% 100.0	2.6	9.1	22.4	65.9	-
	15~19歳	n 74	2	3	14	55	1
		% 100.0	2.7	4.1	18.9	74.3	-
	20~29歳	n 92	8	13	23	48	0
		% 100.0	8.7	14.1	25.0	52.2	-
	30~39歳	n 130	3	14	42	71	1
		% 100.0	2.3	10.8	32.3	54.6	-
	40~49歳	n 255	6	36	67	146	2
		% 100.0	2.4	14.1	26.3	57.3	-
50~59歳	n 179	6	20	42	111	2	
	% 100.0	3.4	11.2	23.5	62.0	-	
60~69歳	n 240	7	20	54	159	6	
	% 100.0	2.9	8.3	22.5	66.3	-	
70歳以上	n 312	1	11	45	255	9	
	% 100.0	0.3	3.5	14.4	81.7	-	
(再掲) 20歳以上	n 1,208	31	114	273	790	20	
	% 100.0	2.6	9.4	22.6	65.4	-	
女性	計	n 1,407	15	48	242	1,102	33
		% 100.0	1.1	3.4	17.2	78.3	-
	15~19歳	n 64	1	7	14	42	3
		% 100.0	1.6	10.9	21.9	65.6	-
	20~29歳	n 94	3	6	33	52	0
		% 100.0	3.2	6.4	35.1	55.3	-
	30~39歳	n 163	1	12	35	115	1
		% 100.0	0.6	7.4	21.5	70.6	-
	40~49歳	n 239	2	7	50	180	3
		% 100.0	0.8	2.9	20.9	75.3	-
50~59歳	n 185	6	5	35	139	1	
	% 100.0	3.2	2.7	18.9	75.1	-	
60~69歳	n 288	0	4	38	246	4	
	% 100.0	0.0	1.4	13.2	85.4	-	
70歳以上	n 374	2	7	37	328	21	
	% 100.0	0.5	1.9	9.9	87.7	-	
(再掲) 20歳以上	n 1,343	14	41	228	1,060	30	
	% 100.0	1.0	3.1	17.0	78.9	-	

(3) 栄養成分表示について

栄養成分表示について、「見たことがある」と回答した方の割合は、男性41.2%、女性60.8%となっている。どの年齢層においても、男性より女性のほうが、見たことがある割合は高い傾向がみられる。

図 栄養成分表示を見たことがある方の割合

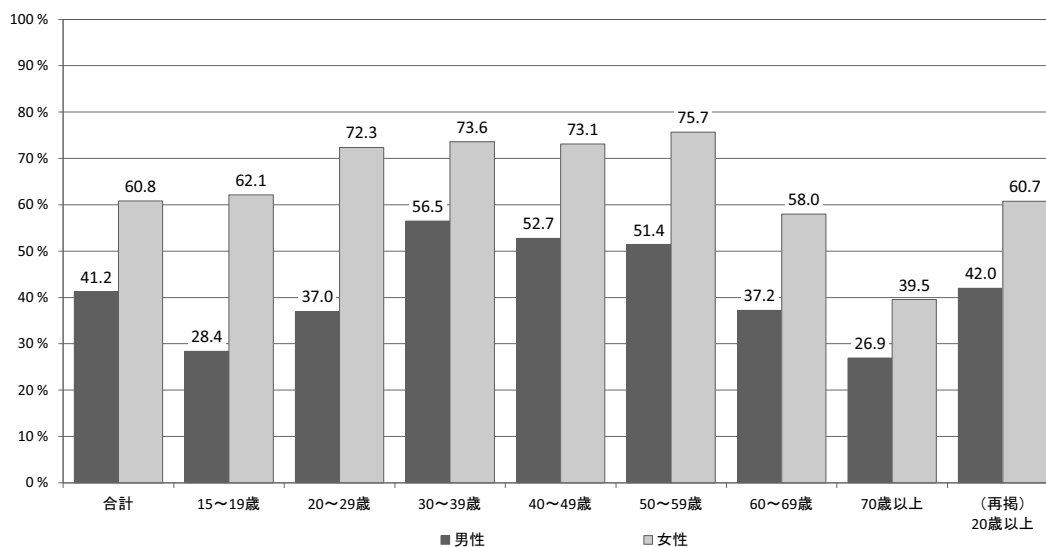


図 栄養成分表示を参考にする割合【栄養成分表示を見たことが「ある」と回答した方のみ】

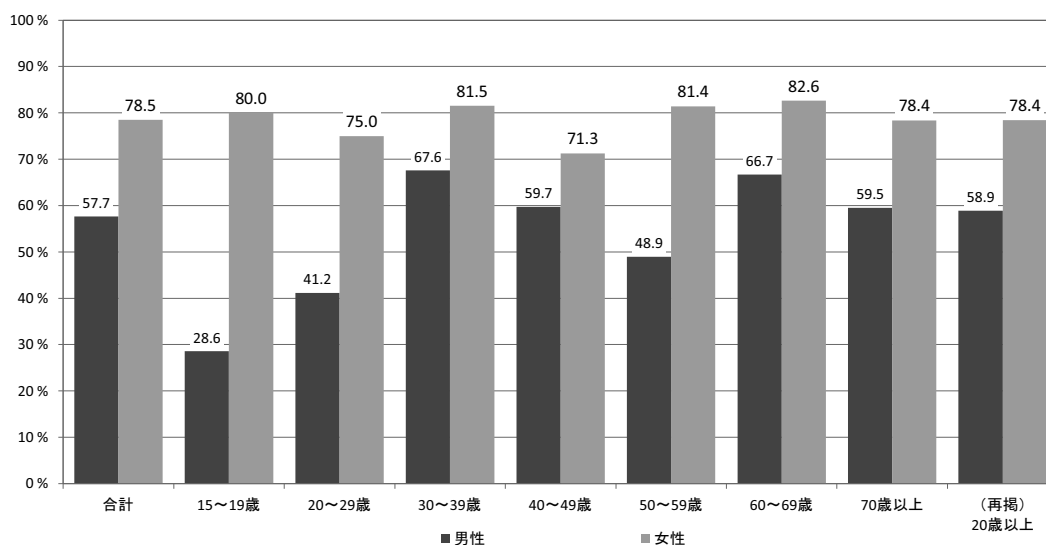


表 栄養成分表示～見たことの有無～

		計	ある	ない	わからない	無回答	
男性	計	n	1,286	530	624	132	17
		%	100.0	41.2	48.5	10.3	-
	15～19歳	n	74	21	33	20	1
		%	100.0	28.4	44.6	27.0	-
	20～29歳	n	92	34	42	16	0
		%	100.0	37.0	45.7	17.4	-
	30～39歳	n	131	74	47	10	0
		%	100.0	56.5	35.9	7.6	-
	40～49歳	n	256	135	96	25	1
		%	100.0	52.7	37.5	9.8	-
50～59歳	n	179	92	72	15	2	
	%	100.0	51.4	40.2	8.4	-	
60～69歳	n	242	90	132	20	4	
	%	100.0	37.2	54.5	8.3	-	
70歳以上	n	312	84	202	26	9	
	%	100.0	26.9	64.7	8.3	-	
(再掲) 20歳以上	n	1,212	509	591	112	16	
	%	100.0	42.0	48.8	9.2	-	
女性	計	n	1,416	861	448	107	24
		%	100.0	60.8	31.6	7.6	-
	15～19歳	n	66	41	13	12	1
		%	100.0	62.1	19.7	18.2	-
	20～29歳	n	94	68	20	6	0
		%	100.0	72.3	21.3	6.4	-
	30～39歳	n	163	120	31	12	1
		%	100.0	73.6	19.0	7.4	-
	40～49歳	n	238	174	48	16	4
		%	100.0	73.1	20.2	6.7	-
50～59歳	n	185	140	35	10	1	
	%	100.0	75.7	18.9	5.4	-	
60～69歳	n	288	167	110	11	4	
	%	100.0	58.0	38.2	3.8	-	
70歳以上	n	382	151	191	40	13	
	%	100.0	39.5	50.0	10.5	-	
(再掲) 20歳以上	n	1,350	820	435	95	23	
	%	100.0	60.7	32.2	7.0	-	

表 栄養成分表示～参考の有無～

		計	いつも 参考にして 選ぶ	時々 参考にして 選ぶ	ほとんど 参考にしない	(再掲) 『参考にする』※	無回答	
男性	計	n	529	59	246	224	305	1
		%	100.0	11.2	46.5	42.3	57.7	-
	15～19歳	n	21	1	5	15	6	0
		%	100.0	4.8	23.8	71.4	28.6	-
	20～29歳	n	34	4	10	20	14	0
		%	100.0	11.8	29.4	58.8	41.2	-
	30～39歳	n	74	3	47	24	50	0
		%	100.0	4.1	63.5	32.4	67.6	-
	40～49歳	n	134	14	66	54	80	1
		%	100.0	10.4	49.3	40.3	59.7	-
50～59歳	n	92	7	38	47	45	0	
	%	100.0	7.6	41.3	51.1	48.9	-	
60～69歳	n	90	17	43	30	60	0	
	%	100.0	18.9	47.8	33.3	66.7	-	
70歳以上	n	84	13	37	34	50	0	
	%	100.0	15.5	44.0	40.5	59.5	-	
(再掲) 20歳以上	n	508	58	241	209	299	1	
	%	100.0	11.4	47.4	41.1	58.9	-	
女性	計	n	856	127	545	184	672	5
		%	100.0	14.8	63.7	21.5	78.5	-
	15～19歳	n	40	7	25	8	32	1
		%	100.0	17.5	62.5	20.0	80.0	-
	20～29歳	n	68	9	42	17	51	0
		%	100.0	13.2	61.8	25.0	75.0	-
	30～39歳	n	119	13	84	22	97	1
		%	100.0	10.9	70.6	18.5	81.5	-
	40～49歳	n	174	19	105	50	124	0
		%	100.0	10.9	60.3	28.7	71.3	-
50～59歳	n	140	28	86	26	114	0	
	%	100.0	20.0	61.4	18.6	81.4	-	
60～69歳	n	167	28	110	29	138	0	
	%	100.0	16.8	65.9	17.4	82.6	-	
70歳以上	n	148	23	93	32	116	3	
	%	100.0	15.5	62.8	21.6	78.4	-	
(再掲) 20歳以上	n	816	120	520	176	640	4	
	%	100.0	14.7	63.7	21.6	78.4	-	

※「参考にする」:「いつも参考にして選ぶ」、「時々参考にして選ぶ」の合算

(4) 野菜をたっぷり使った料理の摂取頻度について

野菜をたっぷり使った料理の頻度について、『1日1食以上』（「1日3食とも」、「1日2食」、「1日1食」の合算）の割合は、男性77.7%、女性88.7%となっている。

最も摂取頻度が高いのは、男女とも70歳以上で、それぞれ85.7%、94.3%となっている。

図 野菜たっぷり使った料理の摂取頻度

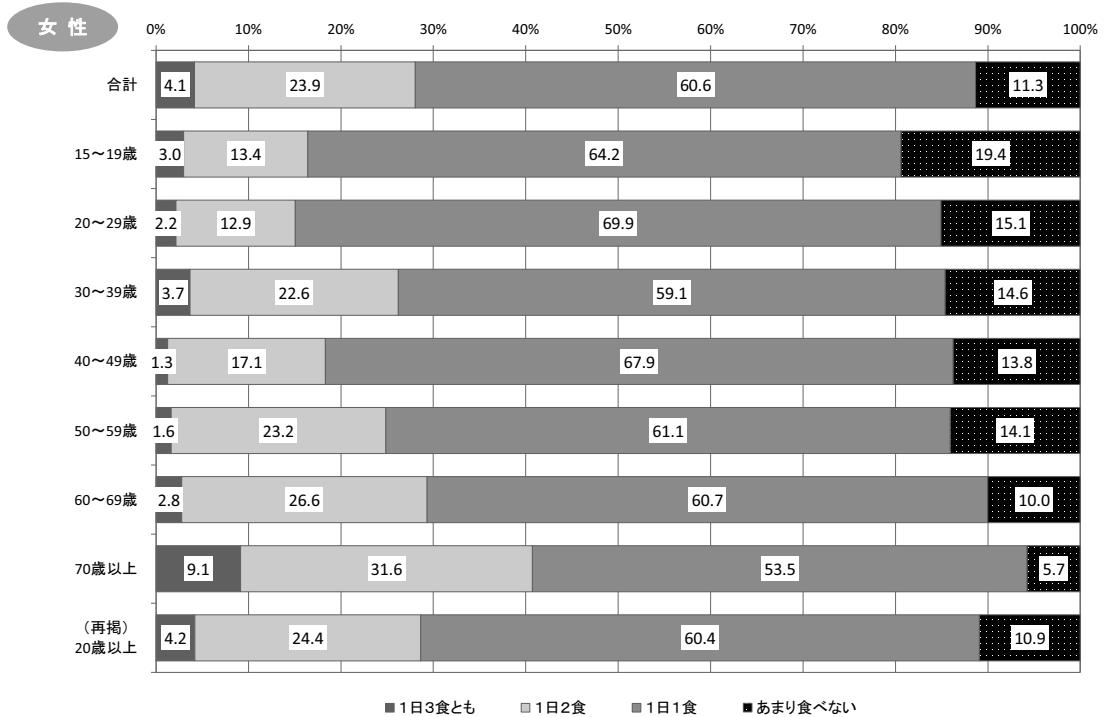
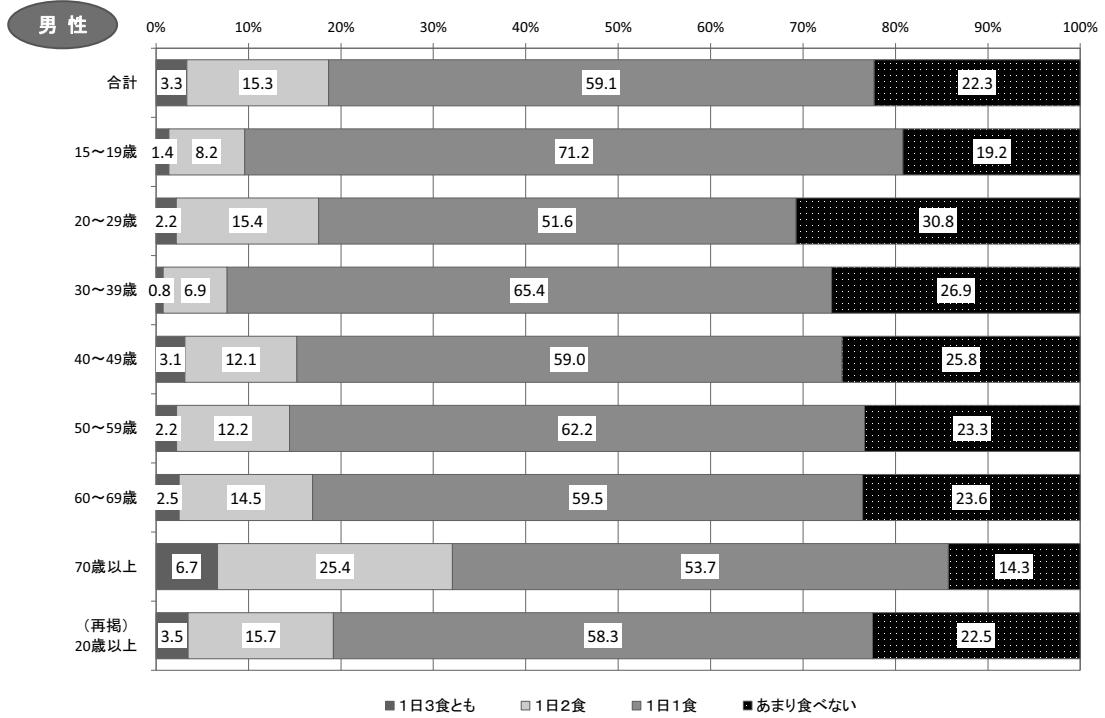


表 野菜たっぷり使った料理の摂取頻度

		計	1日3食とも	1日2食	1日1食	あまり 食べない	(再掲) 『1日1食以上』※	無回答	
男性	計	n	1,287	43	197	760	287	1,000	16
		%	100.0	3.3	15.3	59.1	22.3	77.7	-
	15～19歳	n	73	1	6	52	14	59	2
		%	100.0	1.4	8.2	71.2	19.2	80.8	-
	20～29歳	n	91	2	14	47	28	63	1
		%	100.0	2.2	15.4	51.6	30.8	69.2	-
	30～39歳	n	130	1	9	85	35	95	1
		%	100.0	0.8	6.9	65.4	26.9	73.1	-
	40～49歳	n	256	8	31	151	66	190	1
		%	100.0	3.1	12.1	59.0	25.8	74.2	-
	50～59歳	n	180	4	22	112	42	138	1
		%	100.0	2.2	12.2	62.2	23.3	76.7	-
	60～69歳	n	242	6	35	144	57	185	4
%		100.0	2.5	14.5	59.5	23.6	76.4	-	
70歳以上	n	315	21	80	169	45	270	6	
	%	100.0	6.7	25.4	53.7	14.3	85.7	-	
(再掲) 20歳以上	n	1,214	42	191	708	273	941	14	
	%	100.0	3.5	15.7	58.3	22.5	77.5	-	
女性	計	n	1,422	59	340	862	161	1,261	18
		%	100.0	4.1	23.9	60.6	11.3	88.7	-
	15～19歳	n	67	2	9	43	13	54	0
		%	100.0	3.0	13.4	64.2	19.4	80.6	-
	20～29歳	n	93	2	12	65	14	79	1
		%	100.0	2.2	12.9	69.9	15.1	84.9	-
	30～39歳	n	164	6	37	97	24	140	0
		%	100.0	3.7	22.6	59.1	14.6	85.4	-
	40～49歳	n	240	3	41	163	33	207	2
		%	100.0	1.3	17.1	67.9	13.8	86.3	-
	50～59歳	n	185	3	43	113	26	159	1
		%	100.0	1.6	23.2	61.1	14.1	85.9	-
	60～69歳	n	290	8	77	176	29	261	2
%		100.0	2.8	26.6	60.7	10.0	90.0	-	
70歳以上	n	383	35	121	205	22	361	12	
	%	100.0	9.1	31.6	53.5	5.7	94.3	-	
(再掲) 20歳以上	n	1,355	57	331	819	148	1,207	18	
	%	100.0	4.2	24.4	60.4	10.9	89.1	-	

※『1日1食以上』:「1日3食とも」、「1日2食」、「1日1食」の合算

2. 睡眠について

(1) 睡眠による休養について

睡眠による休養について、最も高いのは、「まあまあとれている」で、男性50.2%、女性54.9%となっている。

一方、成人（20歳以上）で、『睡眠による休養が不足している』（「あまりとれていない」、「まったくとれていない」の合算）割合は、男性22.5%、女性20.5%となっている。男女とも「40歳代」でそれぞれ31.8%、31.0%と最も高い。

図 睡眠による休養

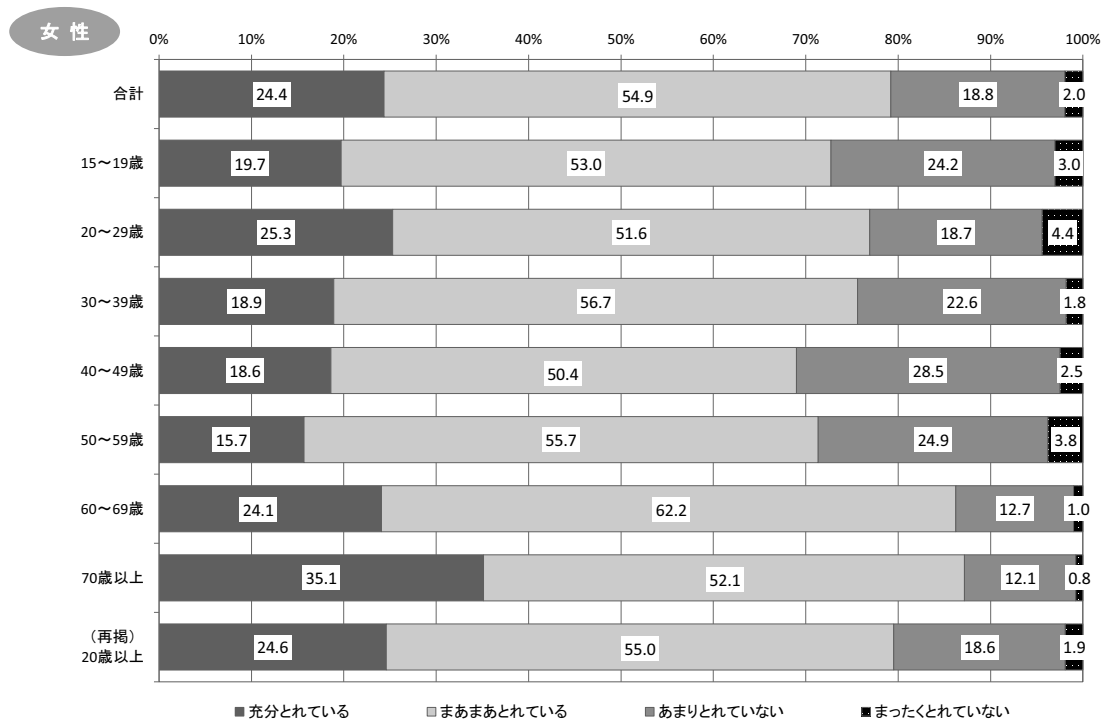
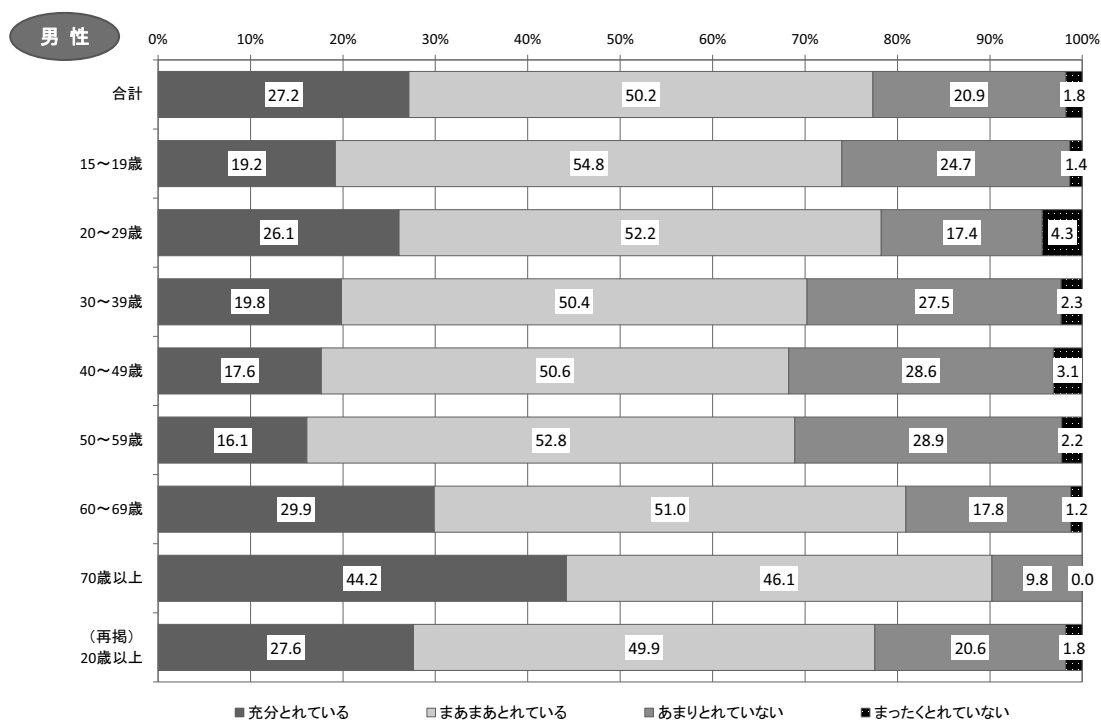


図 睡眠による休養が不足している方の割合（「あまりとれていない」、「まったくとれていない」と回答）

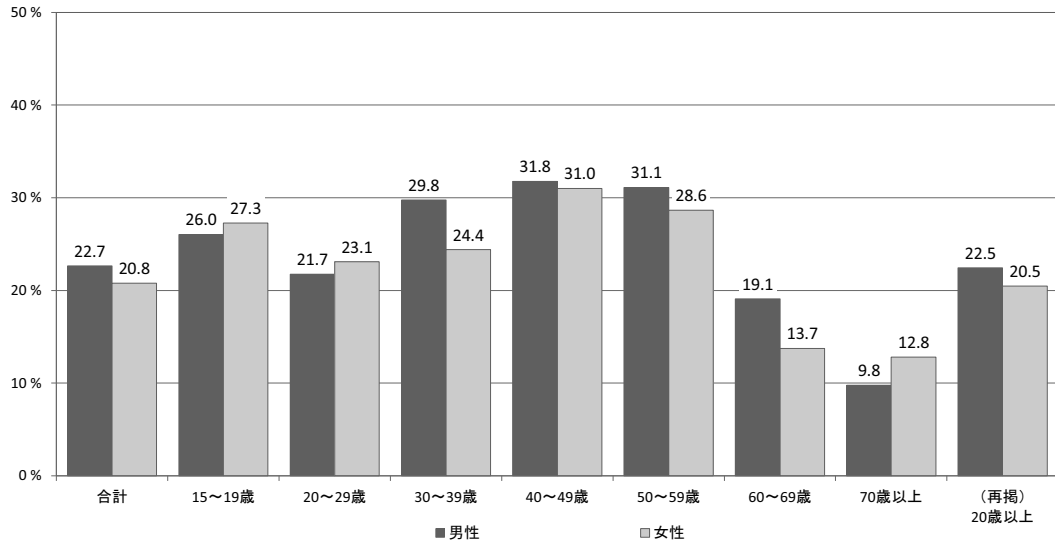


表 睡眠による休養

		計	充分とれている	まあまあとれている	あまりとれていない	まったくとれていない	(再掲) 『とれていない』※	無回答
男性	計	n 1,289	350	647	269	23	292	14
		% 100.0	27.2	50.2	20.9	1.8	22.7	-
	15～19歳	n 73	14	40	18	1	19	2
		% 100.0	19.2	54.8	24.7	1.4	26.0	-
	20～29歳	n 92	24	48	16	4	20	0
		% 100.0	26.1	52.2	17.4	4.3	21.7	-
	30～39歳	n 131	26	66	36	3	39	0
		% 100.0	19.8	50.4	27.5	2.3	29.8	-
	40～49歳	n 255	45	129	73	8	81	2
		% 100.0	17.6	50.6	28.6	3.1	31.8	-
50～59歳	n 180	29	95	52	4	56	1	
	% 100.0	16.1	52.8	28.9	2.2	31.1	-	
60～69歳	n 241	72	123	43	3	46	5	
	% 100.0	29.9	51.0	17.8	1.2	19.1	-	
70歳以上	n 317	140	146	31	0	31	4	
	% 100.0	44.2	46.1	9.8	0.0	9.8	-	
(再掲) 20歳以上	n 1,216	336	607	251	22	273	12	
	% 100.0	27.6	49.9	20.6	1.8	22.5	-	
女性	計	n 1,429	348	784	269	28	297	11
		% 100.0	24.4	54.9	18.8	2.0	20.8	-
	15～19歳	n 66	13	35	16	2	18	1
		% 100.0	19.7	53.0	24.2	3.0	27.3	-
	20～29歳	n 91	23	47	17	4	21	3
		% 100.0	25.3	51.6	18.7	4.4	23.1	-
	30～39歳	n 164	31	93	37	3	40	0
		% 100.0	18.9	56.7	22.6	1.8	24.4	-
	40～49歳	n 242	45	122	69	6	75	0
		% 100.0	18.6	50.4	28.5	2.5	31.0	-
50～59歳	n 185	29	103	46	7	53	1	
	% 100.0	15.7	55.7	24.9	3.8	28.6	-	
60～69歳	n 291	70	181	37	3	40	1	
	% 100.0	24.1	62.2	12.7	1.0	13.7	-	
70歳以上	n 390	137	203	47	3	50	5	
	% 100.0	35.1	52.1	12.1	0.8	12.8	-	
(再掲) 20歳以上	n 1,363	335	749	253	26	279	10	
	% 100.0	24.6	55.0	18.6	1.9	20.5	-	

※『とれていない』:「あまりとれていない」、「とれていない」の合算

(2) 睡眠の質について

睡眠の質について、最も多い回答は、「ねむれないことが時々ある」で、男性39.4%、女性41.2%となっている。一方、「頻繁にある」と回答した方の割合は、男性11.2%、女性14.4%となっている。特に50歳代を除く各年代で、男性より女性のほうが高い傾向がみられる。

図 睡眠の質

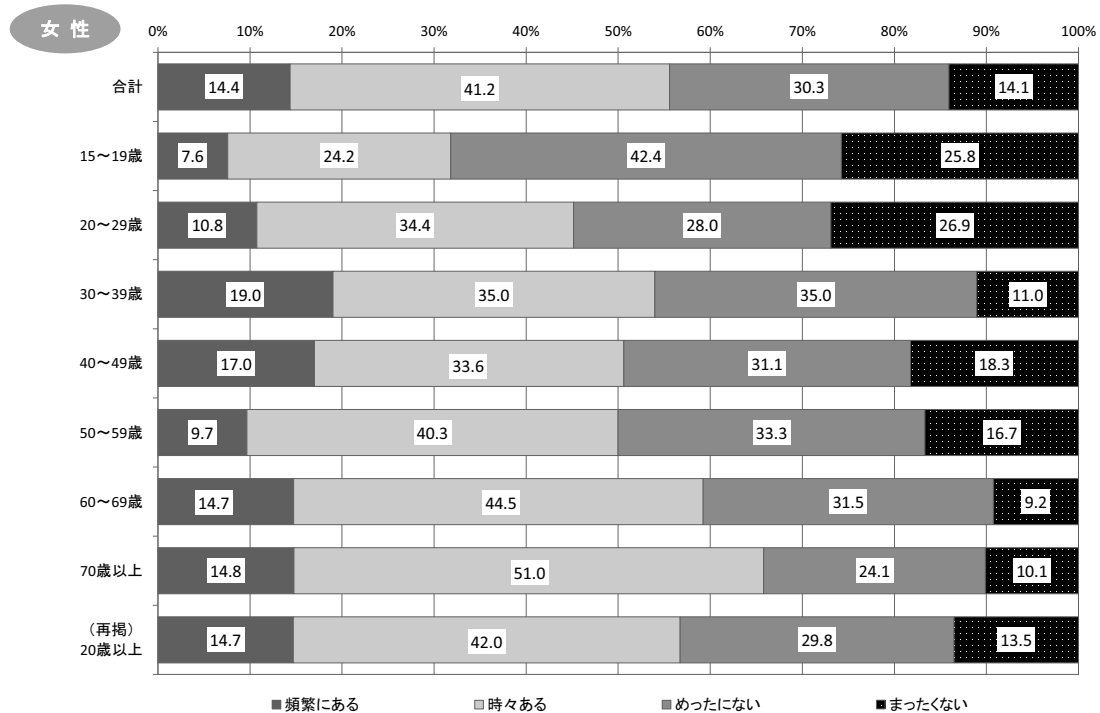
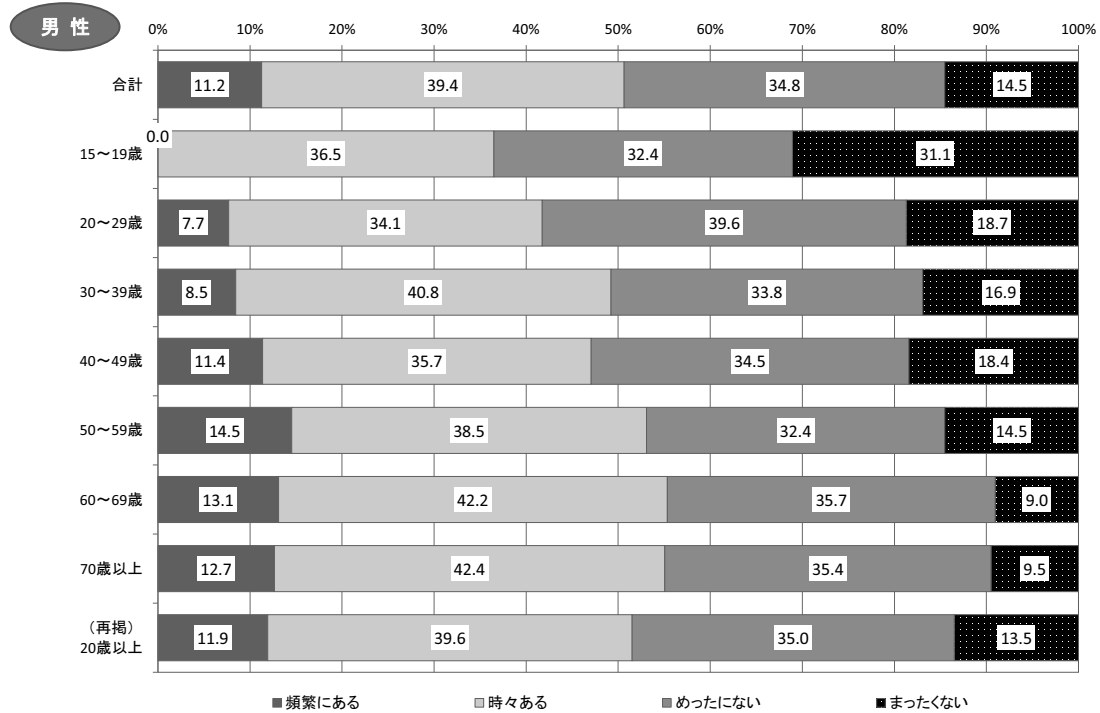


図 眠れないことが頻繁にある方の割合（「頻繁にある」と回答）

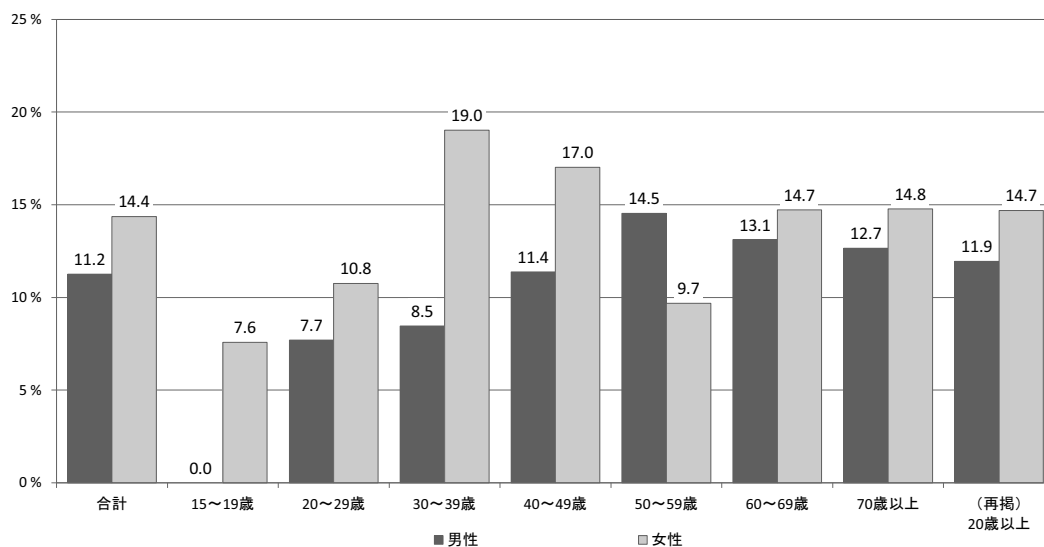


表 睡眠の質

		計	頻繁にある	時々ある	めったにない	まったくない	無回答
男性	計	n 1,289	145	508	449	187	14
		% 100.0	11.2	39.4	34.8	14.5	-
	15~19歳	n 74	0	27	24	23	1
		% 100.0	0.0	36.5	32.4	31.1	-
	20~29歳	n 91	7	31	36	17	1
		% 100.0	7.7	34.1	39.6	18.7	-
	30~39歳	n 130	11	53	44	22	1
		% 100.0	8.5	40.8	33.8	16.9	-
	40~49歳	n 255	29	91	88	47	2
		% 100.0	11.4	35.7	34.5	18.4	-
	50~59歳	n 179	26	69	58	26	2
		% 100.0	14.5	38.5	32.4	14.5	-
	60~69歳	n 244	32	103	87	22	2
		% 100.0	13.1	42.2	35.7	9.0	-
70歳以上	n 316	40	134	112	30	5	
	% 100.0	12.7	42.4	35.4	9.5	-	
(再掲) 20歳以上	n 1,215	145	481	425	164	13	
	% 100.0	11.9	39.6	35.0	13.5	-	
女性	計	n 1,427	205	588	433	201	13
		% 100.0	14.4	41.2	30.3	14.1	-
	15~19歳	n 66	5	16	28	17	1
		% 100.0	7.6	24.2	42.4	25.8	-
	20~29歳	n 93	10	32	26	25	1
		% 100.0	10.8	34.4	28.0	26.9	-
	30~39歳	n 163	31	57	57	18	1
		% 100.0	19.0	35.0	35.0	11.0	-
	40~49歳	n 241	41	81	75	44	1
		% 100.0	17.0	33.6	31.1	18.3	-
	50~59歳	n 186	18	75	62	31	0
		% 100.0	9.7	40.3	33.3	16.7	-
	60~69歳	n 292	43	130	92	27	0
		% 100.0	14.7	44.5	31.5	9.2	-
70歳以上	n 386	57	197	93	39	9	
	% 100.0	14.8	51.0	24.1	10.1	-	
(再掲) 20歳以上	n 1,361	200	572	405	184	12	
	% 100.0	14.7	42.0	29.8	13.5	-	

3. ストレスの状況について

ストレスの状況について、最も高いのは、「多少ある」で、男性44.3%、女性48.8%となっている。また、ストレスを感じた方（「大いにある」、「多少ある」の合算）の割合は、男性62.3%、女性70.1%となっている。

図 ストレスの状況

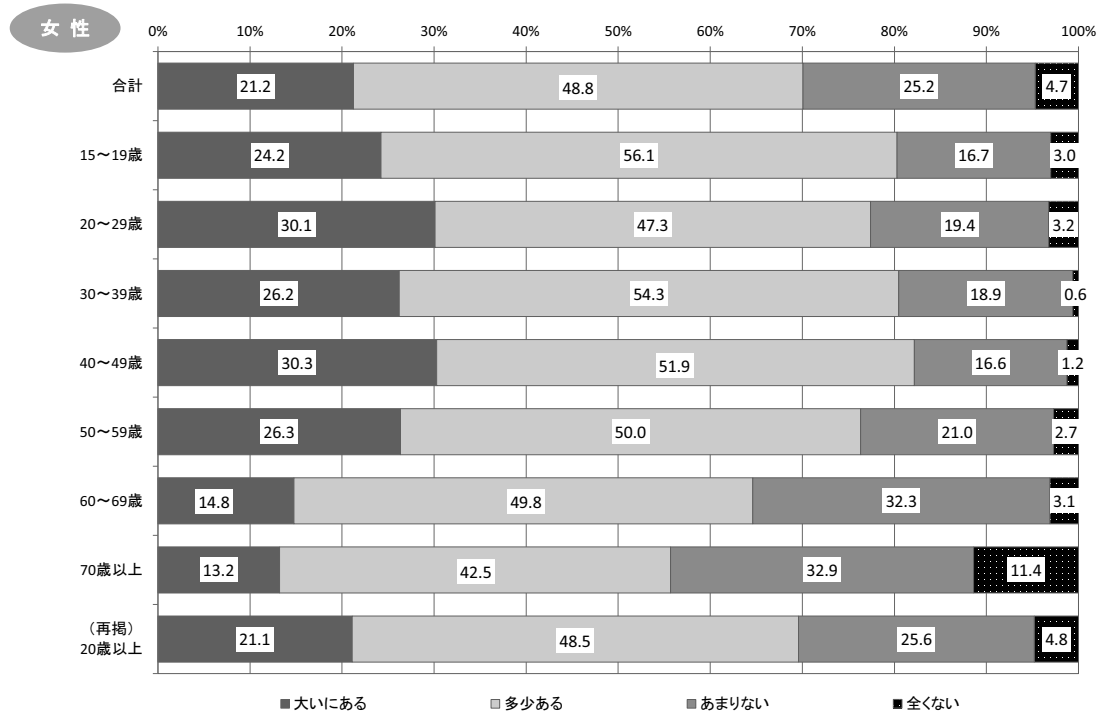
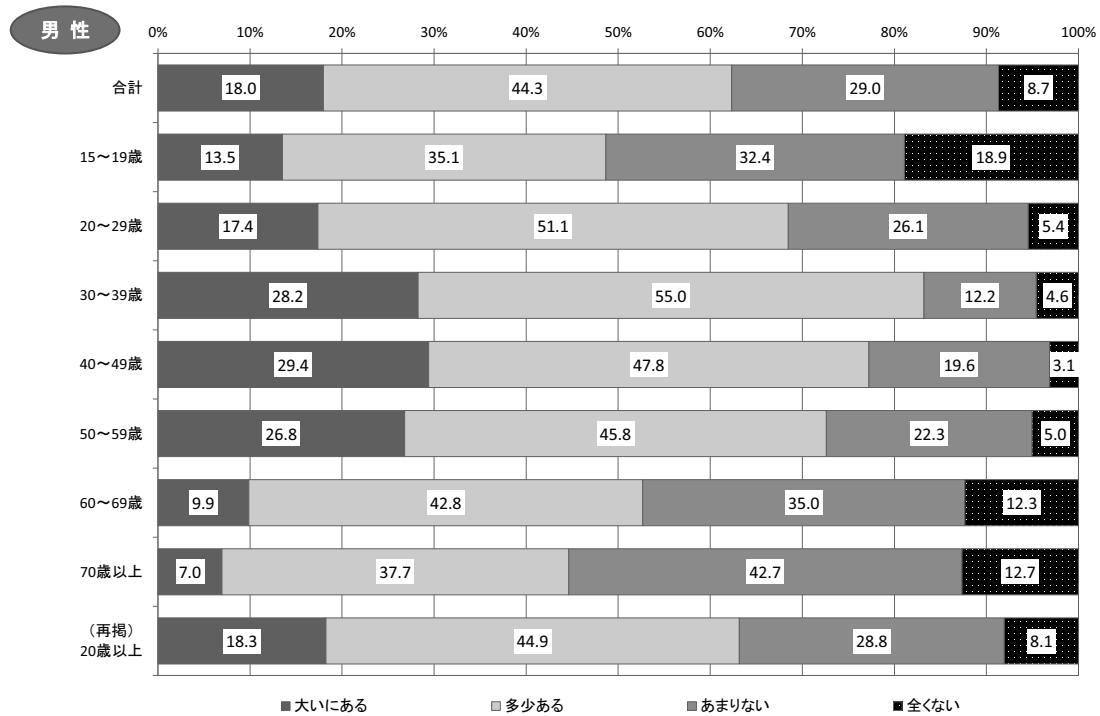


図 ストレスを感じた方の割合（「大いにある」「多少ある」と回答）

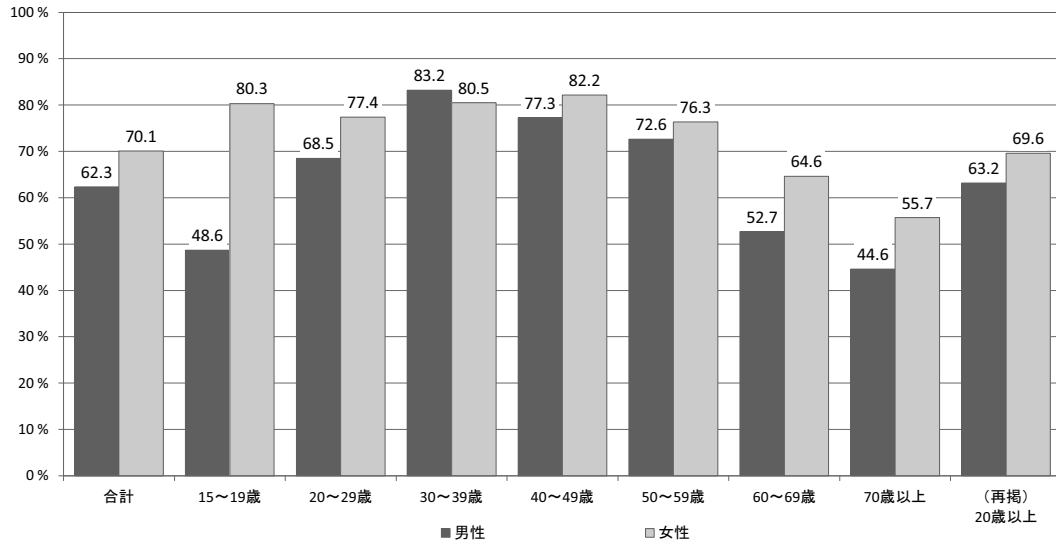


表 ストレスの状況

		計	大いにある	多少ある	あまりない	全くない	(再掲)『ある』※	無回答
男性	計	n 1,290	232	572	374	112	804	13
		% 100.0	18.0	44.3	29.0	8.7	62.3	-
	15~19歳	n 74	10	26	24	14	36	1
		% 100.0	13.5	35.1	32.4	18.9	48.6	-
	20~29歳	n 92	16	47	24	5	63	0
		% 100.0	17.4	51.1	26.1	5.4	68.5	-
	30~39歳	n 131	37	72	16	6	109	0
		% 100.0	28.2	55.0	12.2	4.6	83.2	-
	40~49歳	n 255	75	122	50	8	197	2
		% 100.0	29.4	47.8	19.6	3.1	77.3	-
50~59歳	n 179	48	82	40	9	130	2	
	% 100.0	26.8	45.8	22.3	5.0	72.6	-	
60~69歳	n 243	24	104	85	30	128	3	
	% 100.0	9.9	42.8	35.0	12.3	52.7	-	
70歳以上	n 316	22	119	135	40	141	5	
	% 100.0	7.0	37.7	42.7	12.7	44.6	-	
(再掲) 20歳以上	n 1,216	222	546	350	98	768	12	
	% 100.0	18.3	44.9	28.8	8.1	63.2	-	
女性	計	n 1,427	303	697	360	67	1,000	13
		% 100.0	21.2	48.8	25.2	4.7	70.1	-
	15~19歳	n 66	16	37	11	2	53	1
		% 100.0	24.2	56.1	16.7	3.0	80.3	-
	20~29歳	n 93	28	44	18	3	72	1
		% 100.0	30.1	47.3	19.4	3.2	77.4	-
	30~39歳	n 164	43	89	31	1	132	0
		% 100.0	26.2	54.3	18.9	0.6	80.5	-
	40~49歳	n 241	73	125	40	3	198	1
		% 100.0	30.3	51.9	16.6	1.2	82.2	-
50~59歳	n 186	49	93	39	5	142	0	
	% 100.0	26.3	50.0	21.0	2.7	76.3	-	
60~69歳	n 291	43	145	94	9	188	1	
	% 100.0	14.8	49.8	32.3	3.1	64.6	-	
70歳以上	n 386	51	164	127	44	215	9	
	% 100.0	13.2	42.5	32.9	11.4	55.7	-	
(再掲) 20歳以上	n 1,361	287	660	349	65	947	12	
	% 100.0	21.1	48.5	25.6	4.8	69.6	-	

※『ある』:「大いにある」、「多少ある」の合算

4. 運動習慣について

運動習慣として、『1回30分以上の運動を週2日以上実施し、1年以上継続している』と定義し、そのように回答した割合は、男性26.7%、女性21.0%となっている。

男性では15～19歳で44.4%、女性では60歳代で31.0%と最も高い。

一方、男女とも30歳代がそれぞれ14.0%、6.2%と最も低い。

図 運動習慣

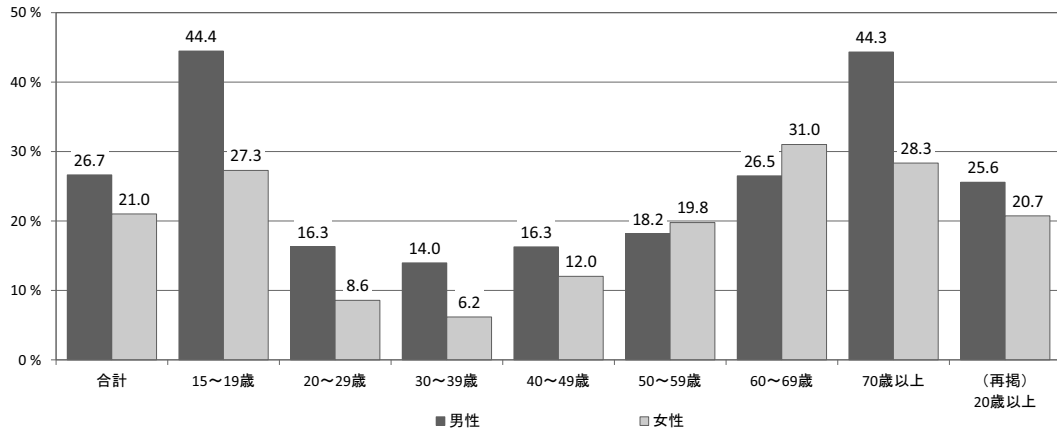


表 運動習慣

		計	運動習慣あり	運動習慣なし	無回答
男性	計	n 1,264	337	927	88
		% 100.0	26.7	73.3	-
	15～19歳	n 72	32	40	8
		% 100.0	44.4	55.6	-
	20～29歳	n 92	15	77	3
		% 100.0	16.3	83.7	-
	30～39歳	n 129	18	111	7
		% 100.0	14.0	86.0	-
	40～49歳	n 252	41	211	11
		% 100.0	16.3	83.7	-
	50～59歳	n 176	32	144	10
		% 100.0	18.2	81.8	-
	60～69歳	n 234	62	172	23
		% 100.0	26.5	73.5	-
70歳以上	n 309	137	172	26	
	% 100.0	44.3	55.7	-	
(再掲) 20歳以上	n 1,192	305	887	80	
	% 100.0	25.6	74.4	-	
(再掲) 20～64歳	n 738	127	611	37	
	% 100.0	17.2	82.8	-	
(再掲) 65歳以上	n 454	178	276	43	
	% 100.0	39.2	60.8	-	
女性	計	n 1,383	291	1,092	104
		% 100.0	21.0	79.0	-
	15～19歳	n 66	18	48	2
		% 100.0	27.3	72.7	-
	20～29歳	n 93	8	85	1
		% 100.0	8.6	91.4	-
	30～39歳	n 162	10	152	4
		% 100.0	6.2	93.8	-
	40～49歳	n 233	28	205	12
		% 100.0	12.0	88.0	-
	50～59歳	n 182	36	146	12
		% 100.0	19.8	80.2	-
	60～69歳	n 287	89	198	14
		% 100.0	31.0	69.0	-
70歳以上	n 360	102	258	59	
	% 100.0	28.3	71.7	-	
(再掲) 20歳以上	n 1,317	273	1,044	102	
	% 100.0	20.7	79.3	-	
(再掲) 20～64歳	n 790	112	678	33	
	% 100.0	14.2	85.8	-	
(再掲) 65歳以上	n 527	161	366	69	
	% 100.0	30.6	69.4	-	

5. 糖尿病について

(1) 糖尿病の状況について

医師から糖尿病と言われたことのある方の割合は、男性15.3%、女性8.9%となっている。男女とも高齢になるにつれ増加傾向がみられる。

また、糖尿病指摘ありの方に、現在治療しているかどうか聞いたところ、「現在治療している」は男性61.3%、女性63.2%と男女とも約6割となっている。一方、『治療を受けていない』（「以前に受けたことがあるが、現在は受けていない」、「ほとんど治療を受けたことがない」の合算）割合は、男性37.6%、女性36.8%であった。

図 糖尿病指摘ありの割合（「あり」と回答）

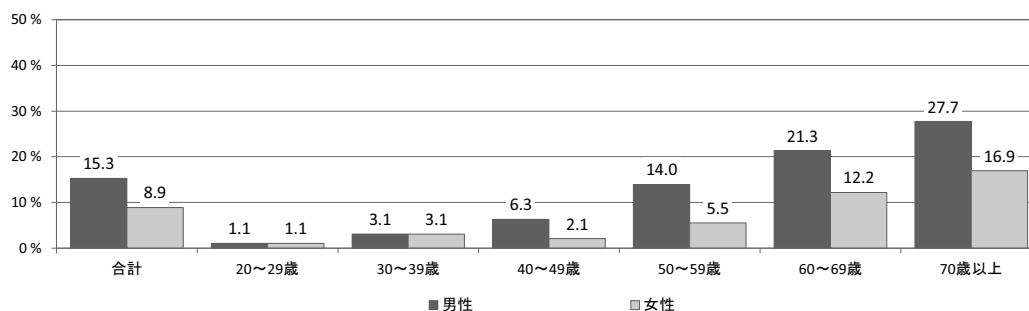


表 糖尿病指摘の有無

		計	指摘あり	指摘なし	無回答	
男性	計	n	1,206	184	1,022	22
		%	100.0	15.3	84.7	-
	20～29歳	n	92	1	91	0
		%	100.0	1.1	98.9	-
	30～39歳	n	129	4	125	2
		%	100.0	3.1	96.9	-
	40～49歳	n	253	16	237	4
		%	100.0	6.3	93.7	-
	50～59歳	n	179	25	154	2
		%	100.0	14.0	86.0	-
	60～69歳	n	239	51	188	7
		%	100.0	21.3	78.7	-
	70歳以上	n	314	87	227	7
		%	100.0	27.7	72.3	-
女性	計	n	1,322	118	1,204	51
		%	100.0	8.9	91.1	-
	20～29歳	n	93	1	92	1
		%	100.0	1.1	98.9	-
	30～39歳	n	160	5	155	4
		%	100.0	3.1	96.9	-
	40～49歳	n	237	5	232	5
		%	100.0	2.1	97.9	-
	50～59歳	n	181	10	171	5
		%	100.0	5.5	94.5	-
	60～69歳	n	279	34	245	13
		%	100.0	12.2	87.8	-
	70歳以上	n	372	63	309	23
		%	100.0	16.9	83.1	-

表 糖尿病の治療状況【糖尿病指摘で「あり」と回答した方のみ】

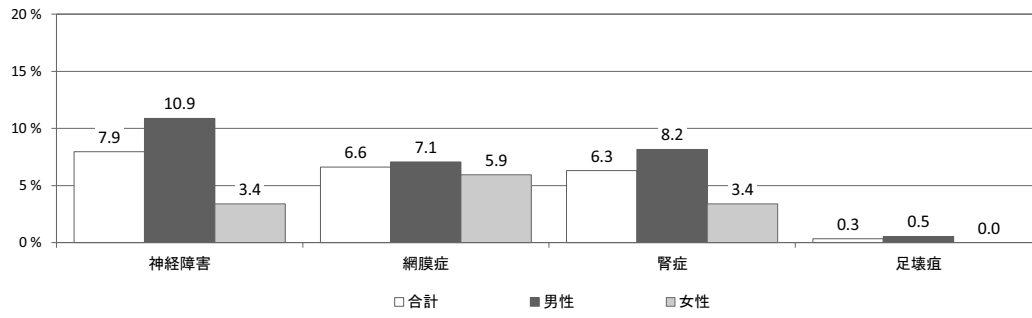
		計	現在受けている	中断したことはあるが、現在は受けている	以前に受けたことがあるが、現在は受けていない	ほとんど治療を受けたことがない	(再掲)『治療を受けていない』※	無回答	
男性	計	n	181	111	2	21	47	68	3
		%	100.0	61.3	1.1	11.6	26.0	37.6	-
	20～29歳	n	1	0	0	0	1	1	0
		%	100.0	0.0	0.0	0.0	100.0	100.0	-
	30～39歳	n	4	1	0	1	2	3	0
		%	100.0	25.0	0.0	25.0	50.0	75.0	-
	40～49歳	n	16	5	0	2	9	11	0
		%	100.0	31.3	0.0	12.5	56.3	68.8	-
	50～59歳	n	25	14	0	1	10	11	0
		%	100.0	56.0	0.0	4.0	40.0	44.0	-
	60～69歳	n	50	34	0	5	11	16	1
		%	100.0	68.0	0.0	10.0	22.0	32.0	-
	70歳以上	n	85	57	2	12	14	26	2
		%	100.0	67.1	2.4	14.1	16.5	30.6	-
女性	計	n	114	72	0	6	36	42	4
		%	100.0	63.2	0.0	5.3	31.6	36.8	-
	20～29歳	n	1	1	0	0	0	0	0
		%	100.0	100.0	0.0	0.0	0.0	0.0	-
	30～39歳	n	5	2	0	2	1	3	0
		%	100.0	40.0	0.0	40.0	20.0	60.0	-
	40～49歳	n	4	1	0	1	2	3	1
		%	100.0	25.0	0.0	25.0	50.0	75.0	-
	50～59歳	n	10	5	0	1	4	5	0
		%	100.0	50.0	0.0	10.0	40.0	50.0	-
	60～69歳	n	33	19	0	1	13	14	1
		%	100.0	57.6	0.0	3.0	39.4	42.4	-
	70歳以上	n	61	44	0	1	16	17	2
		%	100.0	72.1	0.0	1.6	26.2	27.9	-

※『治療を受けていない』:「以前に受けたことがあるが、現在は受けていない」、「ほとんど治療を受けたことがない」の合算

表 糖尿病の治療を受けていない理由【糖尿病の治療状況で『治療を受けていない』と回答した方のみ】

		計	自己負担の割合が高いなど経済的な理由のため	医療機関までの距離が遠い、交通の便が悪いなど通院が困難なため	仕事あるいは家事が忙しいなど時間的制約のため	痛みなどの自覚症状や特別な症状がないため	治療するのが面倒だから	満足のいく治療や指導が受けられないため	その他	無回答		
合計	計	n	95	5	3	8	30	5	3	54	15	
		%	100.0	5.3	3.2	8.4	31.6	5.3	3.2	56.8	-	
	20～29歳	n	1	1	0	0	0	0	0	0	0	0
		%	100.0	100.0	0.0	0.0	0.0	0.0	0.0	0.0	-	
	30～39歳	n	4	2	0	2	1	1	0	0	2	
		%	100.0	50.0	0.0	50.0	25.0	25.0	0.0	0.0	-	
	40～49歳	n	14	1	1	1	3	1	1	8	0	
		%	100.0	7.1	7.1	7.1	21.4	7.1	7.1	57.1	-	
	50～59歳	n	12	0	0	1	3	0	0	9	4	
		%	100.0	0.0	0.0	8.3	25.0	0.0	0.0	75.0	-	
	60～69歳	n	28	0	0	2	9	1	1	17	2	
		%	100.0	0.0	0.0	7.1	32.1	3.6	3.6	60.7	-	
	70歳以上	n	36	1	2	2	14	2	1	20	7	
		%	100.0	2.8	5.6	5.6	38.9	5.6	2.8	55.6	-	

図 合併症にかかっている割合【糖尿病指摘で「あり」と回答した方のみ】



		計	神経障害	網膜症	腎症	足壊疽
合計	n	302	24	20	19	1
	%	100.0	7.9	6.6	6.3	0.3
男性	n	184	20	13	15	1
	%	100.0	10.9	7.1	8.2	0.5
女性	n	118	4	7	4	0
	%	100.0	3.4	5.9	3.4	0.0

(2) 糖尿病の認知内容について

糖尿病に関する12の項目について、「正しい」と回答した割合で最も高いのは、“正しい食生活と運動習慣は予防に効果がある”で91.9%となっている。次いで、“糖尿病は失明の原因になる”80.4%、“糖尿病になっても自覚症状がないことが多い”68.8%の順で、12項目中8項目で「正しい」と回答した割合は過半数を占める。

一方、“軽い糖尿病の人でも脳卒中になりやすい”を「正しい」と回答した割合は、38.9%と最も低くなっている。

図 糖尿病の認知内容

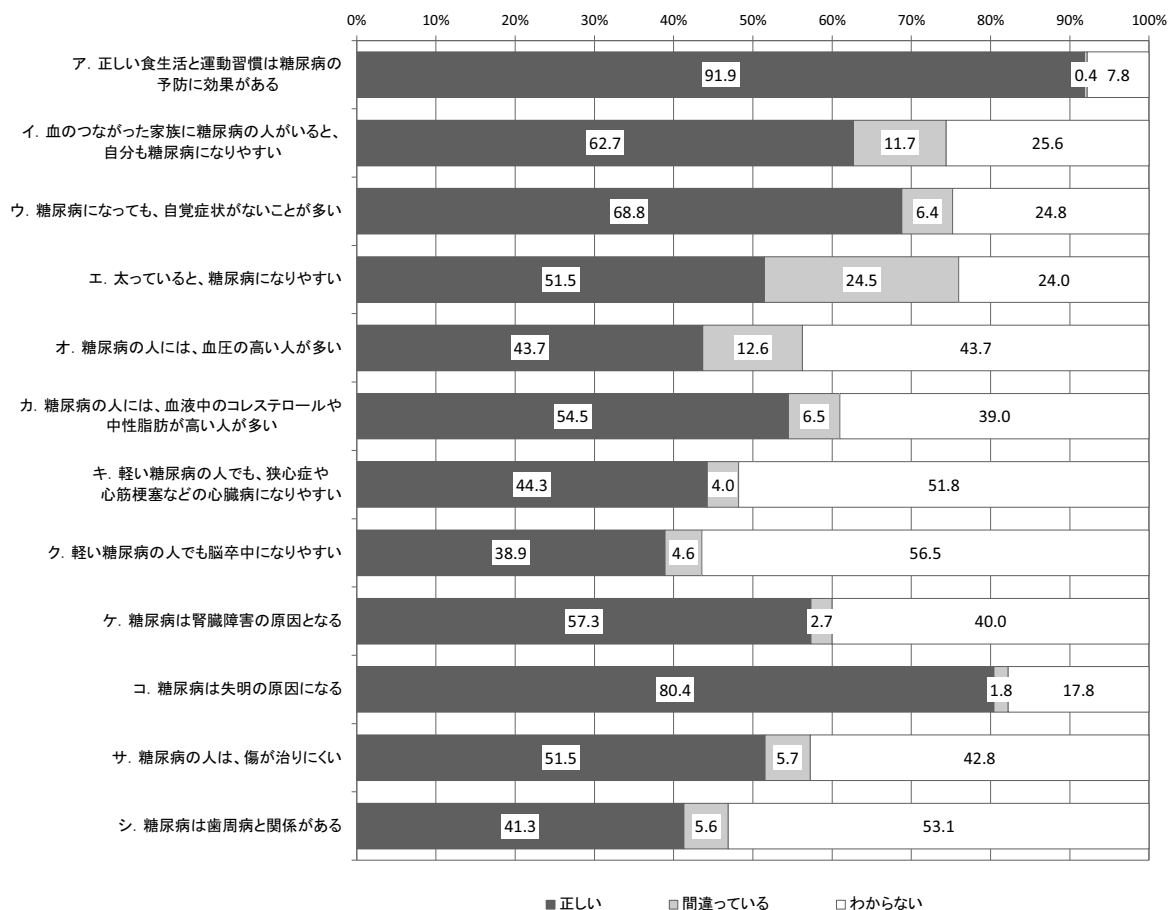


表 糖尿病の認知内容

ア. 正しい食生活と運動習慣は糖尿病の予防に効果がある

		計	正しい	間違っている	わからない	無回答	
合計	計	n	2,480	2,278	9	193	121
		%	100.0	91.9	0.4	7.8	-
	20～29歳	n	185	167	0	18	1
		%	100.0	90.3	0.0	9.7	-
	30～39歳	n	288	265	2	21	7
		%	100.0	92.0	0.7	7.3	-
	40～49歳	n	487	460	1	26	12
		%	100.0	94.5	0.2	5.3	-
	50～59歳	n	360	338	1	21	7
		%	100.0	93.9	0.3	5.8	-
60～69歳	n	511	480	4	27	27	
	%	100.0	93.9	0.8	5.3	-	
70歳以上	n	649	568	1	80	67	
	%	100.0	87.5	0.2	12.3	-	

イ. 血のつながった家族に糖尿病の人がいると、自分も糖尿病になりやすい

		計	正しい	間違っている	わからない	無回答	
合計	計	n	2,469	1,548	289	632	132
		%	100.0	62.7	11.7	25.6	-
	20～29歳	n	185	93	34	58	1
		%	100.0	50.3	18.4	31.4	-
	30～39歳	n	288	186	25	77	7
		%	100.0	64.6	8.7	26.7	-
	40～49歳	n	487	335	49	103	12
		%	100.0	68.8	10.1	21.1	-
	50～59歳	n	359	250	50	59	8
		%	100.0	69.6	13.9	16.4	-
60～69歳	n	508	316	64	128	30	
	%	100.0	62.2	12.6	25.2	-	
70歳以上	n	642	368	67	207	74	
	%	100.0	57.3	10.4	32.2	-	

ウ. 糖尿病になっても、自覚症状がないことが多い

		計	正しい	間違っている	わからない	無回答	
合計	計	n	2,463	1,695	157	611	138
		%	100.0	68.8	6.4	24.8	-
	20～29歳	n	185	120	9	56	1
		%	100.0	64.9	4.9	30.3	-
	30～39歳	n	286	197	17	72	9
		%	100.0	68.9	5.9	25.2	-
	40～49歳	n	483	359	25	99	16
		%	100.0	74.3	5.2	20.5	-
	50～59歳	n	358	270	30	58	9
		%	100.0	75.4	8.4	16.2	-
60～69歳	n	512	367	41	104	26	
	%	100.0	71.7	8.0	20.3	-	
70歳以上	n	639	382	35	222	77	
	%	100.0	59.8	5.5	34.7	-	

エ. 太っていると、糖尿病になりやすい

		計	正しい	間違っている	わからない	無回答	
合計	計	n	2,469	1,271	605	593	132
		%	100.0	51.5	24.5	24.0	-
	20～29歳	n	185	122	26	37	1
		%	100.0	65.9	14.1	20.0	-
	30～39歳	n	287	182	51	54	8
		%	100.0	63.4	17.8	18.8	-
	40～49歳	n	486	287	114	85	13
		%	100.0	59.1	23.5	17.5	-
	50～59歳	n	359	195	111	53	8
		%	100.0	54.3	30.9	14.8	-
60～69歳	n	509	215	164	130	29	
	%	100.0	42.2	32.2	25.5	-	
70歳以上	n	643	270	139	234	73	
	%	100.0	42.0	21.6	36.4	-	

オ. 糖尿病の人には、血圧の高い人が多い

		計	正しい	間違っている	わからない	無回答	
合計	計	n	2,447	1,069	308	1,070	154
		%	100.0	43.7	12.6	43.7	-
	20～29歳	n	185	118	11	56	1
		%	100.0	63.8	5.9	30.3	-
	30～39歳	n	288	147	19	122	7
		%	100.0	51.0	6.6	42.4	-
	40～49歳	n	484	247	53	184	15
		%	100.0	51.0	11.0	38.0	-
	50～59歳	n	358	165	57	136	9
		%	100.0	46.1	15.9	38.0	-
60～69歳	n	502	186	84	232	36	
	%	100.0	37.1	16.7	46.2	-	
70歳以上	n	630	206	84	340	86	
	%	100.0	32.7	13.3	54.0	-	

カ. 糖尿病の人には、血液中のコレステロールや中性脂肪が高い人が多い

		計	正しい	間違っている	わからない	無回答	
合計	計	n	2,457	1,339	159	959	144
		%	100.0	54.5	6.5	39.0	-
	20～29歳	n	185	124	10	51	1
		%	100.0	67.0	5.4	27.6	-
	30～39歳	n	286	180	10	96	9
		%	100.0	62.9	3.5	33.6	-
	40～49歳	n	486	304	27	155	13
		%	100.0	62.6	5.6	31.9	-
	50～59歳	n	358	218	29	111	9
		%	100.0	60.9	8.1	31.0	-
60～69歳	n	505	249	45	211	33	
	%	100.0	49.3	8.9	41.8	-	
70歳以上	n	637	264	38	335	79	
	%	100.0	41.4	6.0	52.6	-	

キ. 軽い糖尿病の人でも、狭心症や心筋梗塞などの心臓病になりやすい

		計	正しい	間違っている	わからない	無回答	
合計	計	n	2,454	1,086	97	1,271	147
		%	100.0	44.3	4.0	51.8	-
	20～29歳	n	185	95	7	83	1
		%	100.0	51.4	3.8	44.9	-
	30～39歳	n	286	134	9	143	9
		%	100.0	46.9	3.1	50.0	-
	40～49歳	n	483	247	15	221	16
		%	100.0	51.1	3.1	45.8	-
	50～59歳	n	360	183	18	159	7
		%	100.0	50.8	5.0	44.2	-
	60～69歳	n	506	206	28	272	32
		%	100.0	40.7	5.5	53.8	-
	70歳以上	n	634	221	20	393	82
		%	100.0	34.9	3.2	62.0	-

ク. 軽い糖尿病の人でも脳卒中になりやすい

		計	正しい	間違っている	わからない	無回答	
合計	計	n	2,455	955	114	1,386	146
		%	100.0	38.9	4.6	56.5	-
	20～29歳	n	185	84	8	93	1
		%	100.0	45.4	4.3	50.3	-
	30～39歳	n	286	117	12	157	9
		%	100.0	40.9	4.2	54.9	-
	40～49歳	n	486	221	19	246	13
		%	100.0	45.5	3.9	50.6	-
	50～59歳	n	360	157	22	181	7
		%	100.0	43.6	6.1	50.3	-
	60～69歳	n	505	173	33	299	33
		%	100.0	34.3	6.5	59.2	-
	70歳以上	n	633	203	20	410	83
		%	100.0	32.1	3.2	64.8	-

ケ. 糖尿病は腎臓障害の原因となる

		計	正しい	間違っている	わからない	無回答	
合計	計	n	2,446	1,402	66	978	155
		%	100.0	57.3	2.7	40.0	-
	20～29歳	n	185	101	8	76	1
		%	100.0	54.6	4.3	41.1	-
	30～39歳	n	286	157	5	124	9
		%	100.0	54.9	1.7	43.4	-
	40～49歳	n	484	294	13	177	15
		%	100.0	60.7	2.7	36.6	-
	50～59歳	n	360	229	13	118	7
		%	100.0	63.6	3.6	32.8	-
	60～69歳	n	501	304	13	184	37
		%	100.0	60.7	2.6	36.7	-
	70歳以上	n	630	317	14	299	86
		%	100.0	50.3	2.2	47.5	-

コ. 糖尿病は失明の原因になる

		計	正しい	間違っている	わからない	無回答	
合計	計	n	2,474	1,990	44	440	127
		%	100.0	80.4	1.8	17.8	-
	20～29歳	n	185	106	19	60	1
		%	100.0	57.3	10.3	32.4	-
	30～39歳	n	288	212	6	70	7
		%	100.0	73.6	2.1	24.3	-
	40～49歳	n	487	412	9	66	12
		%	100.0	84.6	1.8	13.6	-
	50～59歳	n	360	326	3	31	7
		%	100.0	90.6	0.8	8.6	-
	60～69歳	n	511	434	5	72	27
		%	100.0	84.9	1.0	14.1	-
	70歳以上	n	643	500	2	141	73
		%	100.0	77.8	0.3	21.9	-

サ. 糖尿病の人は、傷が治りにくい

		計	正しい	間違っている	わからない	無回答	
合計	計	n	2,467	1,271	141	1,055	134
		%	100.0	51.5	5.7	42.8	-
	20～29歳	n	185	72	22	91	1
		%	100.0	38.9	11.9	49.2	-
	30～39歳	n	287	124	29	134	8
		%	100.0	43.2	10.1	46.7	-
	40～49歳	n	484	257	30	197	15
		%	100.0	53.1	6.2	40.7	-
	50～59歳	n	360	207	20	133	7
		%	100.0	57.5	5.6	36.9	-
	60～69歳	n	509	285	22	202	29
		%	100.0	56.0	4.3	39.7	-
	70歳以上	n	642	326	18	298	74
		%	100.0	50.8	2.8	46.4	-

シ. 糖尿病は歯周病と関係がある

		計	正しい	間違っている	わからない	無回答	
合計	計	n	2,460	1,016	138	1,306	141
		%	100.0	41.3	5.6	53.1	-
	20～29歳	n	185	80	16	89	1
		%	100.0	43.2	8.6	48.1	-
	30～39歳	n	284	110	19	155	11
		%	100.0	38.7	6.7	54.6	-
	40～49歳	n	486	221	31	234	13
		%	100.0	45.5	6.4	48.1	-
	50～59歳	n	360	189	25	146	7
		%	100.0	52.5	6.9	40.6	-
	60～69歳	n	506	205	21	280	32
		%	100.0	40.5	4.2	55.3	-
	70歳以上	n	639	211	26	402	77
		%	100.0	33.0	4.1	62.9	-

6. 慢性閉塞性肺疾患（COPD）について

（1）慢性閉塞性肺疾患（COPD）の認知状況について

慢性閉塞性肺疾患（COPD）の認知について、「内容を知っている」は男性21.9%、女性19.7%、「言葉を聞いたことはあるが、内容は知らない」は男性39.1%、女性41.0%となっている。

また、『言葉は知っている』（「内容を知っている」、「言葉を聞いたことはあるが、内容は知らない」の合算）割合は、男性60.9%、女性60.8%となっている。

図 慢性閉塞性肺疾患（COPD）の認知度

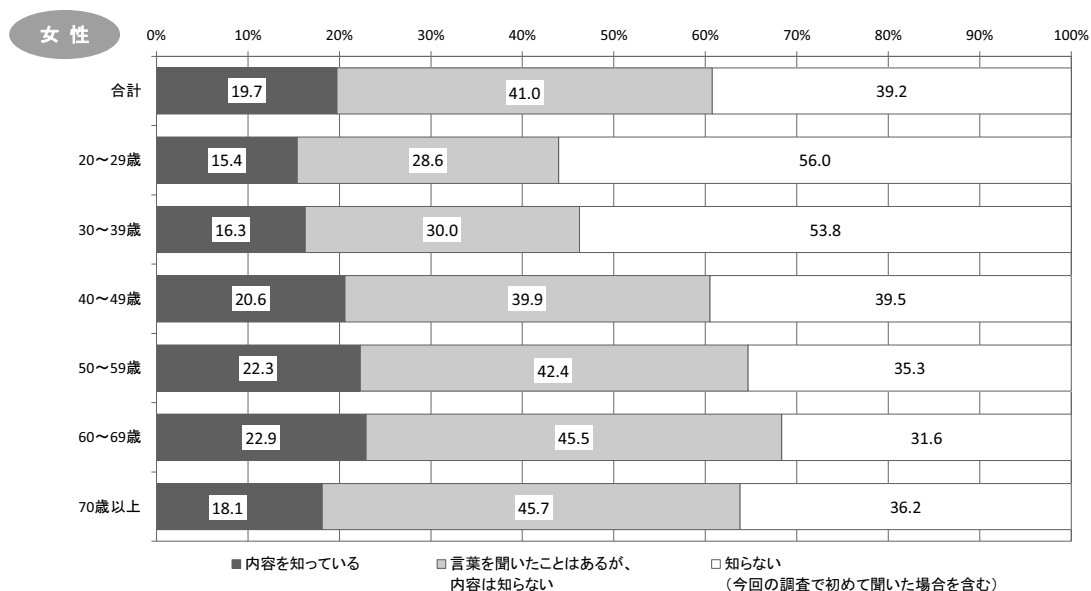
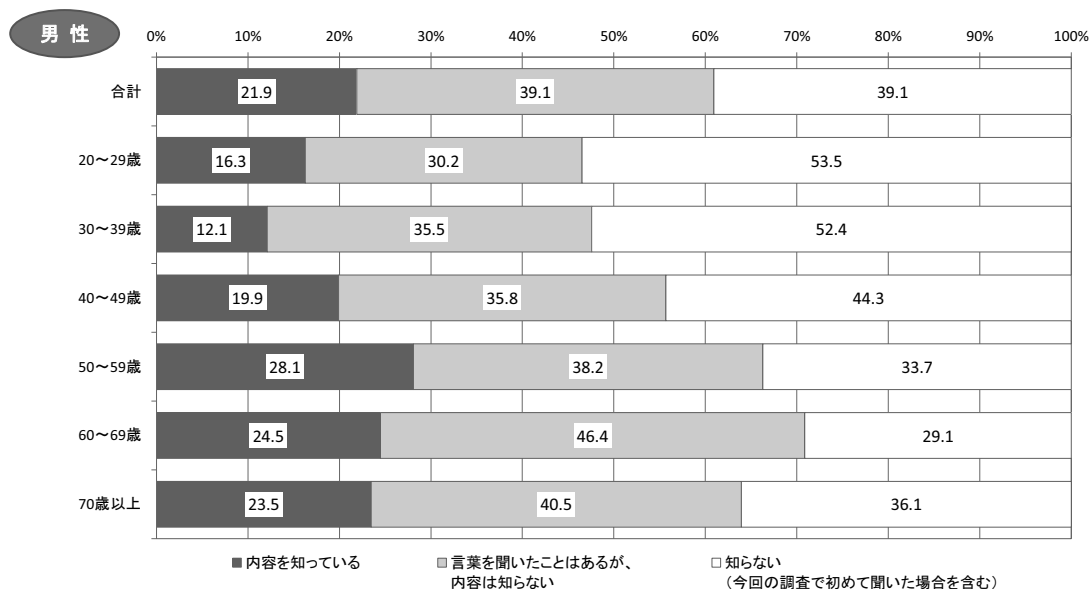


表 慢性閉塞性肺疾患（COPD）の認知度

		計	内容を 知っている	言葉を聞いた ことはあるが、 内容は知らない	知らない (今回の調査で 初めて聞いた 場合を含む)	(再掲) 『言葉は 知っている』※	無回答	
男性	計	n	1,165	255	455	455	710	63
		%	100.0	21.9	39.1	39.1	60.9	-
	20～29歳	n	86	14	26	46	40	6
		%	100.0	16.3	30.2	53.5	46.5	-
	30～39歳	n	124	15	44	65	59	7
		%	100.0	12.1	35.5	52.4	47.6	-
	40～49歳	n	246	49	88	109	137	11
		%	100.0	19.9	35.8	44.3	55.7	-
	50～59歳	n	178	50	68	60	118	3
		%	100.0	28.1	38.2	33.7	66.3	-
	60～69歳	n	237	58	110	69	168	9
		%	100.0	24.5	46.4	29.1	70.9	-
	70歳以上	n	294	69	119	106	188	27
		%	100.0	23.5	40.5	36.1	63.9	-
女性	計	n	1,302	257	534	511	791	71
		%	100.0	19.7	41.0	39.2	60.8	-
	20～29歳	n	91	14	26	51	40	3
		%	100.0	15.4	28.6	56.0	44.0	-
	30～39歳	n	160	26	48	86	74	4
		%	100.0	16.3	30.0	53.8	46.3	-
	40～49歳	n	233	48	93	92	141	9
		%	100.0	20.6	39.9	39.5	60.5	-
	50～59歳	n	184	41	78	65	119	2
		%	100.0	22.3	42.4	35.3	64.7	-
	60～69歳	n	275	63	125	87	188	17
		%	100.0	22.9	45.5	31.6	68.4	-
	70歳以上	n	359	65	164	130	229	36
		%	100.0	18.1	45.7	36.2	63.8	-

※『言葉は知っている』:「内容を知っている」、「言葉を聞いたことはあるが、内容は知らない」とれているの合算

(2) 慢性閉塞性肺疾患（COPD）の認知内容について

慢性閉塞性肺疾患に関する5つの項目について、「正しい」と回答した割合は、“呼吸が苦しくなる病気”、“喫煙、大気汚染、粉じんなどが原因となる”、“息切れ、慢性的な咳、痰などの症状がある”の3項目で6割台となっている。

一方、“初期症状に乏しい”を「正しい」と回答した割合は、36.1%となっている。

図 慢性閉塞性肺疾患（COPD）の認知内容

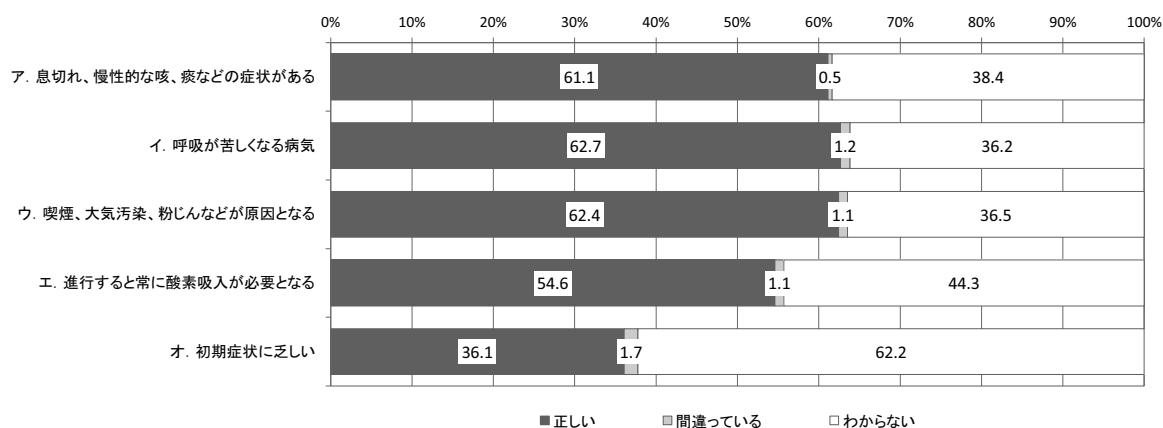


表 慢性閉塞性肺疾患（COPD）の認知内容

ア. 息切れ、慢性的な咳、痰などの症状がある

		計	正しい	間違っている	わからない	無回答
合計	計	n 2,455	1,501	12	942	146
		% 100.0	61.1	0.5	38.4	-
	20~29歳	n 184	105	0	79	2
		% 100.0	57.1	0.0	42.9	-
	30~39歳	n 286	172	2	112	9
		% 100.0	60.1	0.7	39.2	-
	40~49歳	n 484	322	2	160	15
		% 100.0	66.5	0.4	33.1	-
50~59歳	n 357	251	2	104	10	
	% 100.0	70.3	0.6	29.1	-	
60~69歳	n 509	328	4	177	29	
	% 100.0	64.4	0.8	34.8	-	
70歳以上	n 635	323	2	310	81	
	% 100.0	50.9	0.3	48.8	-	

イ. 呼吸が苦しくなる病気

		計	正しい	間違っている	わからない	無回答
合計	計	n 2,445	1,532	29	884	156
		% 100.0	62.7	1.2	36.2	-
	20~29歳	n 184	108	1	75	2
		% 100.0	58.7	0.5	40.8	-
	30~39歳	n 285	170	4	111	10
		% 100.0	59.6	1.4	38.9	-
	40~49歳	n 484	320	7	157	15
		% 100.0	66.1	1.4	32.4	-
50~59歳	n 355	247	6	102	12	
	% 100.0	69.6	1.7	28.7	-	
60~69歳	n 510	348	6	156	28	
	% 100.0	68.2	1.2	30.6	-	
70歳以上	n 627	339	5	283	89	
	% 100.0	54.1	0.8	45.1	-	

ウ. 喫煙、大気汚染、粉じんなどが原因となる

		計	正しい	間違っている	わからない	無回答
合計	計	n 2,450	1,529	27	894	152
		% 100.0	62.4	1.1	36.5	-
	20~29歳	n 184	103	1	80	2
		% 100.0	56.0	0.5	43.5	-
	30~39歳	n 286	158	5	123	9
		% 100.0	55.2	1.7	43.0	-
	40~49歳	n 483	323	5	155	16
		% 100.0	66.9	1.0	32.1	-
50~59歳	n 358	255	4	99	9	
	% 100.0	71.2	1.1	27.7	-	
60~69歳	n 511	343	6	162	27	
	% 100.0	67.1	1.2	31.7	-	
70歳以上	n 628	347	6	275	89	
	% 100.0	55.3	1.0	43.8	-	

エ. 進行すると常に酸素吸入が必要となる

		計	正しい	間違っている	わからない	無回答
合計	計	n 2,449	1,337	27	1,085	152
		% 100.0	54.6	1.1	44.3	-
	20~29歳	n 184	74	5	105	2
		% 100.0	40.2	2.7	57.1	-
	30~39歳	n 285	127	5	153	10
		% 100.0	44.6	1.8	53.7	-
	40~49歳	n 483	273	5	205	16
		% 100.0	56.5	1.0	42.4	-
50~59歳	n 357	227	4	126	10	
	% 100.0	63.6	1.1	35.3	-	
60~69歳	n 511	321	2	188	27	
	% 100.0	62.8	0.4	36.8	-	
70歳以上	n 629	315	6	308	87	
	% 100.0	50.1	1.0	49.0	-	

オ. 初期症状に乏しい

		計	正しい	間違っている	わからない	無回答	
合計	計	n	2,446	882	42	1,522	155
		%	100.0	36.1	1.7	62.2	-
	20～29歳	n	184	72	1	111	2
		%	100.0	39.1	0.5	60.3	-
	30～39歳	n	286	97	4	185	9
		%	100.0	33.9	1.4	64.7	-
	40～49歳	n	484	188	14	282	15
		%	100.0	38.8	2.9	58.3	-
	50～59歳	n	357	146	6	205	10
		%	100.0	40.9	1.7	57.4	-
	60～69歳	n	509	202	6	301	29
		%	100.0	39.7	1.2	59.1	-
	70歳以上	n	626	177	11	438	90
		%	100.0	28.3	1.8	70.0	-

7. 飲酒状況について

飲酒習慣として、『お酒を週に3日以上飲み、かつ飲酒日1日あたり1合以上飲む』と定義し、そのように回答した割合は、男性30.3%、女性8.6%となっている。

全年代において、男性のほうが飲酒習慣の割合は高い傾向がみられる。

図 飲酒の状況

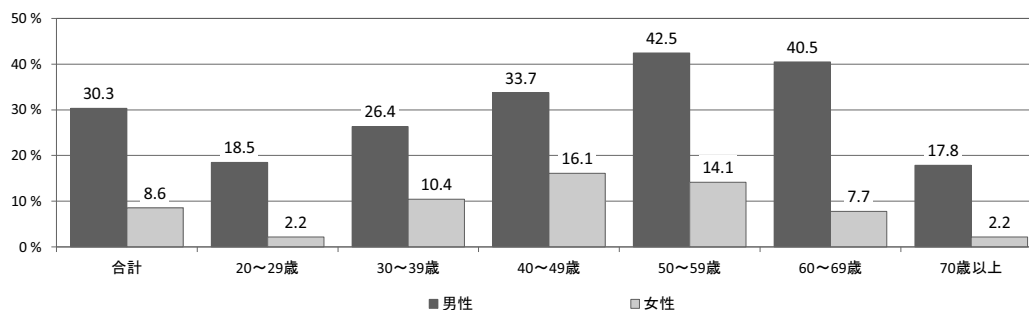


表 飲酒の状況

		男性				女性				
		計	飲酒習慣あり	飲酒習慣なし	無回答	計	飲酒習慣あり	飲酒習慣なし	無回答	
合計	計	n	1,211	367	844	12	1,329	114	1,215	12
		%	100.0	30.3	69.7	-	100.0	8.6	91.4	-
	20~29歳	n	92	17	75	2	93	2	91	2
		%	100.0	18.5	81.5	-	100.0	2.2	97.8	-
	30~39歳	n	129	34	95	1	163	17	146	1
		%	100.0	26.4	73.6	-	100.0	10.4	89.6	-
	40~49歳	n	255	86	169	2	242	39	203	1
		%	100.0	33.7	66.3	-	100.0	16.1	83.9	-
	50~59歳	n	179	76	103	0	184	26	158	1
		%	100.0	42.5	57.5	-	100.0	14.1	85.9	-
	60~69歳	n	242	98	144	3	284	22	262	4
		%	100.0	40.5	59.5	-	100.0	7.7	92.3	-
	70歳以上	n	314	56	258	4	363	8	355	3
		%	100.0	17.8	82.2	-	100.0	2.2	97.8	-

【参考1】

きょうと健やか21の指標における「多量飲酒」は、“1週間における飲酒の頻度と1日あたりの飲酒量から、1日の平均アルコール摂取量が約60gを超える”と定義づけている。今回の調査の回答において、以下の条件に該当する方を対象とした。

- ① 1日あたりの飲酒量が「5合以上」
- ② 1日あたりの飲酒量が「4合以上5合未満」で、飲酒の頻度が「週5日以上」
- ③ 1日あたりの飲酒量が「3合以上4合未満」で、飲酒の頻度が「毎日」

図 多量飲酒の状況

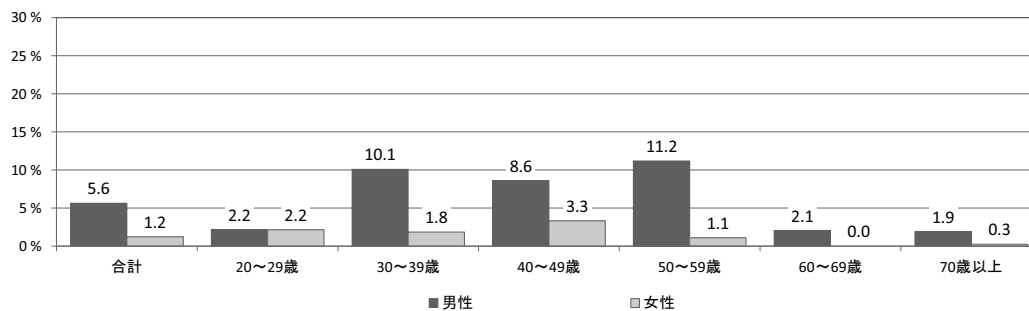


表 多量飲酒の状況

		男性				女性				
		計	多量飲酒である	多量飲酒でない	無回答	計	多量飲酒である	多量飲酒でない	無回答	
合計	計	n	1,211	68	1,143	12	1,329	16	1,313	12
		%	100.0	5.6	94.4	-	100.0	1.2	98.8	-
	20~29歳	n	92	2	90	2	93	2	91	2
		%	100.0	2.2	97.8	-	100.0	2.2	97.8	-
	30~39歳	n	129	13	116	1	163	3	160	1
		%	100.0	10.1	89.9	-	100.0	1.8	98.2	-
	40~49歳	n	255	22	233	2	242	8	234	1
		%	100.0	8.6	91.4	-	100.0	3.3	96.7	-
	50~59歳	n	179	20	159	0	184	2	182	1
		%	100.0	11.2	88.8	-	100.0	1.1	98.9	-
	60~69歳	n	242	5	237	3	284	0	284	4
		%	100.0	2.1	97.9	-	100.0	0.0	100.0	-
	70歳以上	n	314	6	308	4	363	1	362	3
		%	100.0	1.9	98.1	-	100.0	0.3	99.7	-

【参考2】

厚生労働省の示す指標では、「生活習慣病のリスクを高める量を飲酒している者」とは、1日当たりの純アルコール摂取量が男性で約40g以上、女性で約20g以上の者としている。今回の調査の回答において、「生活習慣病のリスクを高める量を飲酒している者」は以下の条件に該当する方を対象とした。

- 男性
- ・ 飲酒の頻度が「毎日」で、1日あたりの飲酒量が「2合以上」
 - ・ 飲酒の頻度が「週に5~6日」で、1日あたりの飲酒量が「2合以上」
 - ・ 飲酒の頻度が「週に3~4日」で、1日あたりの飲酒量が「3合以上」
 - ・ 飲酒の頻度が「週に1~2日」で、1日あたりの飲酒量が「5合以上」
 - ・ 飲酒の頻度が「月に1~3日」で、1日あたりの飲酒量が「5合以上」
- 女性
- ・ 飲酒の頻度が「毎日」で、1日あたりの飲酒量が「1合以上」
 - ・ 飲酒の頻度が「週に5~6日」で、1日あたりの飲酒量が「1合以上」
 - ・ 飲酒の頻度が「週に3~4日」で、1日あたりの飲酒量が「1合以上」
 - ・ 飲酒の頻度が「週に1~2日」で、1日あたりの飲酒量が「3合以上」
 - ・ 飲酒の頻度が「月に1~3日」で、1日あたりの飲酒量が「5合以上」

図 生活習慣病のリスクを高める量を飲酒している者の状況

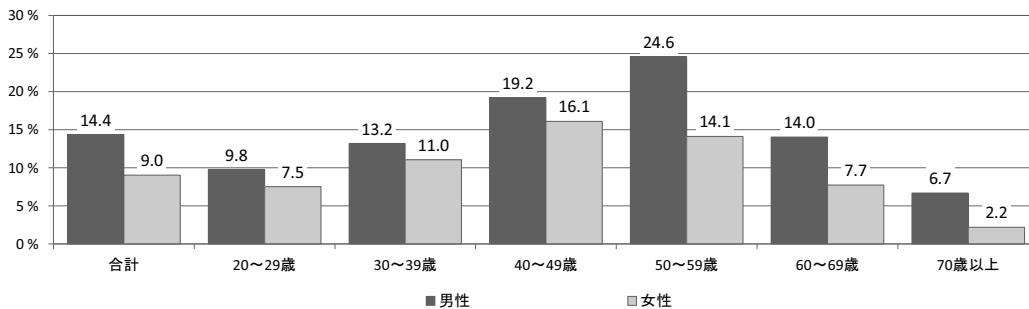


表 生活習慣病のリスクを高める量を飲酒している者の状況

		男性				女性				
		計	生活習慣病のリスクを高める量を飲酒している	生活習慣病のリスクを高める量を飲酒していない	無回答	計	生活習慣病のリスクを高める量を飲酒している	生活習慣病のリスクを高める量を飲酒していない	無回答	
合計	計	n	1,211	174	1,037	12	1,329	120	1,209	12
		%	100.0	14.4	85.6	-	100.0	9.0	91.0	-
	20~29歳	n	92	9	83	2	93	7	86	2
		%	100.0	9.8	90.2	-	100.0	7.5	92.5	-
	30~39歳	n	129	17	112	1	163	18	145	1
		%	100.0	13.2	86.8	-	100.0	11.0	89.0	-
	40~49歳	n	255	49	206	2	242	39	203	1
		%	100.0	19.2	80.8	-	100.0	16.1	83.9	-
	50~59歳	n	179	44	135	0	184	26	158	1
		%	100.0	24.6	75.4	-	100.0	14.1	85.9	-
	60~69歳	n	242	34	208	3	284	22	262	4
		%	100.0	14.0	86.0	-	100.0	7.7	92.3	-
	70歳以上	n	314	21	293	4	363	8	355	3
		%	100.0	6.7	93.3	-	100.0	2.2	97.8	-

8. 喫煙状況について

(1) 喫煙状況について

『吸う』（「毎日吸う」、「時々吸う」の合算）の回答した方の割合は、男性28.8%、女性6.9%となっている。

全年代において、男性の喫煙割合は高い傾向がみられる。

図 喫煙の状況

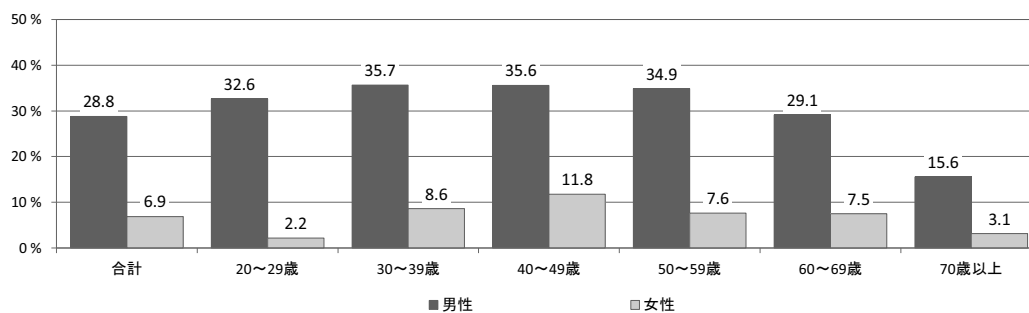


表 喫煙の状況

		計	毎日吸う	時々吸う	以前は吸っていたがやめた	以前から吸わない	(再掲)『吸う』※	無回答	
男性	計	n	1,194	325	19	460	390	344	34
		%	100.0	27.2	1.6	38.5	32.7	28.8	-
	20～29歳	n	92	27	3	7	55	30	0
		%	100.0	29.3	3.3	7.6	59.8	32.6	-
	30～39歳	n	129	44	2	26	57	46	2
		%	100.0	34.1	1.6	20.2	44.2	35.7	-
	40～49歳	n	253	85	5	73	90	90	4
		%	100.0	33.6	2.0	28.9	35.6	35.6	-
	50～59歳	n	175	60	1	71	43	61	6
		%	100.0	34.3	0.6	40.6	24.6	34.9	-
	60～69歳	n	237	66	3	111	57	69	9
		%	100.0	27.8	1.3	46.8	24.1	29.1	-
	70歳以上	n	308	43	5	172	88	48	13
		%	100.0	14.0	1.6	55.8	28.6	15.6	-
女性	計	n	1,307	82	8	132	1,085	90	66
		%	100.0	6.3	0.6	10.1	83.0	6.9	-
	20～29歳	n	93	1	1	4	87	2	1
		%	100.0	1.1	1.1	4.3	93.5	2.2	-
	30～39歳	n	163	13	1	31	118	14	1
		%	100.0	8.0	0.6	19.0	72.4	8.6	-
	40～49歳	n	238	27	1	29	181	28	4
		%	100.0	11.3	0.4	12.2	76.1	11.8	-
	50～59歳	n	184	14	0	20	150	14	2
		%	100.0	7.6	0.0	10.9	81.5	7.6	-
	60～69歳	n	279	18	3	24	234	21	13
		%	100.0	6.5	1.1	8.6	83.9	7.5	-
	70歳以上	n	350	9	2	24	315	11	45
		%	100.0	2.6	0.6	6.9	90.0	3.1	-

※『吸う』:「毎日吸う」、「時々吸う」の合算

(2) 習慣的に喫煙している割合について

『吸う』（「毎日吸う」、「時々吸う」の合算）と回答した方のうち、たばこを吸っている（吸っていた）期間が半年以上である割合は、男性27.9%、女性6.6%となっている。

図 習慣的に喫煙している割合

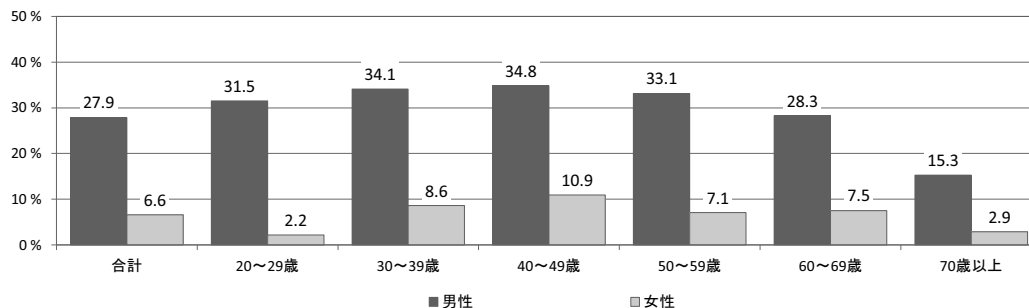


表 習慣的に喫煙している割合

	男性				女性					
	計	習慣的喫煙である	習慣的喫煙でない	無回答	計	習慣的喫煙である	習慣的喫煙でない	無回答		
合計	計	n 1,194	333	861	69	1,307	86	1,221	78	
		% 100.0	27.9	72.1	-	100.0	6.6	93.4	-	
	20~29歳	n	92	29	63	1	93	2	91	2
		%	100.0	31.5	68.5	-	100.0	2.2	97.8	-
	30~39歳	n	129	44	85	5	163	14	149	2
		%	100.0	34.1	65.9	-	100.0	8.6	91.4	-
	40~49歳	n	253	88	165	11	238	26	212	8
		%	100.0	34.8	65.2	-	100.0	10.9	89.1	-
	50~59歳	n	175	58	117	11	184	13	171	3
		%	100.0	33.1	66.9	-	100.0	7.1	92.9	-
	60~69歳	n	237	67	170	16	279	21	258	14
		%	100.0	28.3	71.7	-	100.0	7.5	92.5	-
	70歳以上	n	308	47	261	25	350	10	340	49
		%	100.0	15.3	84.7	-	100.0	2.9	97.1	-

9. 受動喫煙の状況について

過去1ヵ月間に、自分以外の方が吸っていたたばこの煙を吸う機会（受動喫煙）について、習慣的喫煙でない方が「ほぼ毎日」と回答した割合は、家庭10.3%、職場9.4%となっている。

表 受動喫煙の状況

		家庭		職場		飲食店		遊技場 (ゲームセンター、 パチンコ、競馬場など)		行政機関 (市役所、町村役場、 公民館など)		医療機関		
		n	%	n	%	n	%	n	%	n	%	n	%	
合計	受動喫煙の機会	計	2,173	100.0	1,579	100.0	1,712	100.0	791	100.0	1,084	100.0	1,499	100.0
		ほぼ毎日	337	15.5	286	18.1	39	2.3	25	3.2	12	1.1	8	0.5
		週に数回程度	66	3.0	162	10.3	72	4.2	55	7.0	14	1.3	7	0.5
		週に1回程度	42	1.9	74	4.7	155	9.1	70	8.8	20	1.8	9	0.6
		月に1回程度	78	3.6	110	7.0	561	32.8	132	16.7	75	6.9	71	4.7
		全くなかった	1,650	75.9	947	60.0	885	51.7	509	64.3	963	88.8	1,404	93.7
習慣的喫煙である方	受動喫煙の機会	計	403	100.0	311	100.0	275	100.0	157	100.0	152	100.0	187	100.0
		ほぼ毎日	155	38.5	167	53.7	24	8.7	14	8.9	7	4.6	5	2.7
		週に数回程度	14	3.5	45	14.5	30	10.9	29	18.5	4	2.6	1	0.5
		週に1回程度	10	2.5	9	2.9	43	15.6	27	17.2	6	3.9	2	1.1
		月に1回程度	11	2.7	10	3.2	75	27.3	34	21.7	9	5.9	14	7.5
		全くなかった	213	52.9	80	25.7	103	37.5	53	33.8	126	82.9	165	88.2
習慣的喫煙でない方	受動喫煙の機会	計	1,770	100.0	1,268	100.0	1,437	100.0	634	100.0	932	100.0	1,312	100.0
		ほぼ毎日	182	10.3	119	9.4	15	1.0	11	1.7	5	0.5	3	0.2
		週に数回程度	52	2.9	117	9.2	42	2.9	26	4.1	10	1.1	6	0.5
		週に1回程度	32	1.8	65	5.1	112	7.8	43	6.8	14	1.5	7	0.5
		月に1回程度	67	3.8	100	7.9	486	33.8	98	15.5	66	7.1	57	4.3
		全くなかった	1,437	81.2	867	68.4	782	54.4	456	71.9	837	89.8	1,239	94.4

注：『習慣的喫煙である方』…たばこを「毎日吸う」もしくは「時々吸う」、かつ喫煙期間が半年以上

『受動喫煙の機会を有する者』とは、家庭は「毎日」、その他は「月1回以上」としている。

10. 地域との関係について

地域との関係について、『思う』（「強く思う」、「どちらかといえば思う」の合算）の割合が最も高い項目は“あなたの地域の人々は、お互いにあいさつをしている”で82.4%となっている。次いで、“あなたの地域の人々は、お互いに助け合っている”53.3%、“お住まいの地域では、問題が生じた時、人々は力を合わせて解決しようとする”52.2%、“あなたの地域の人々は、信頼できる”51.7%の順となっている。

年代別でみると、70歳以上が各項目で最も高い傾向がみられる。

図 地域との関係について

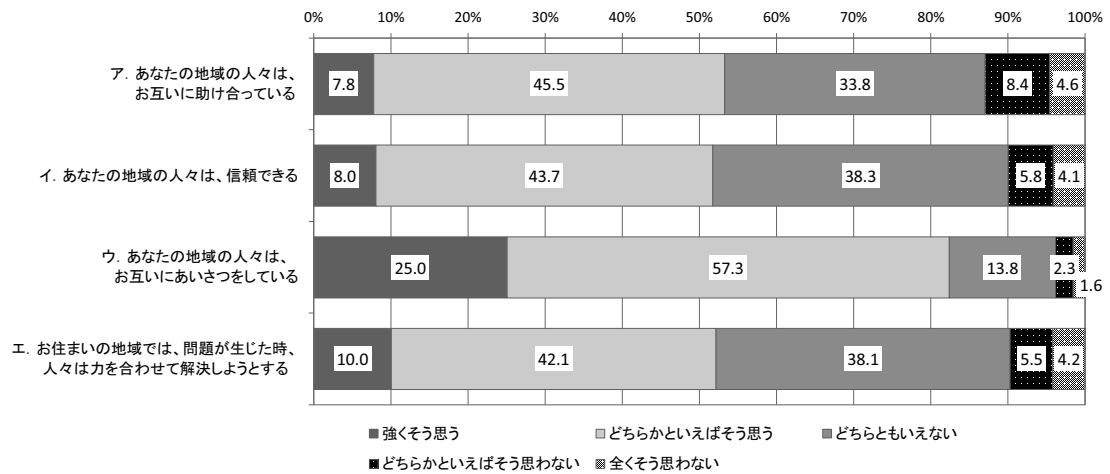


図 あなたの地域の人々は、お互いに助け合っている

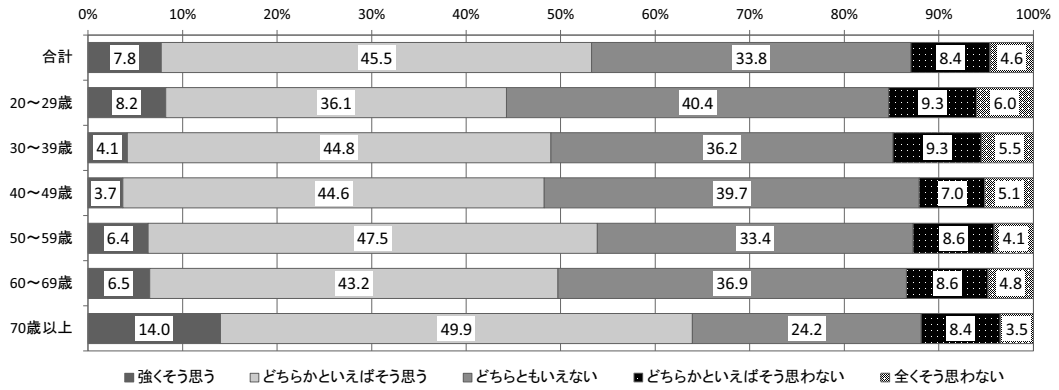


図 あなたの地域の人々は、信頼できる

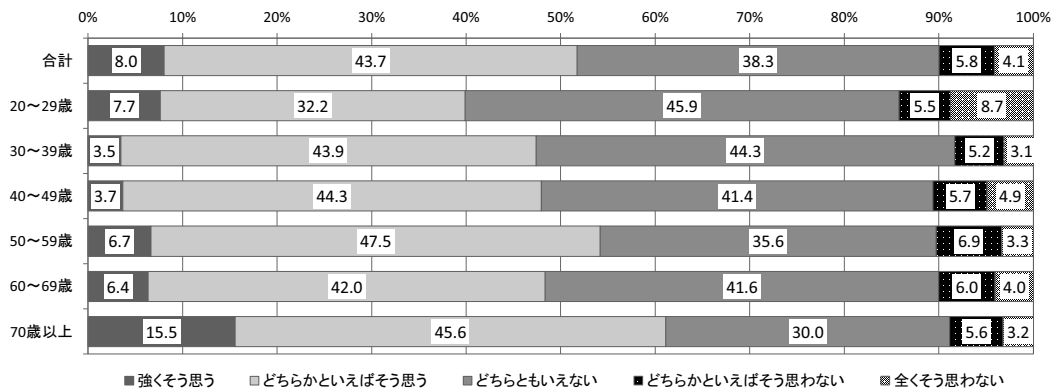


図 あなたの地域の人々は、お互いにあいさつをしている

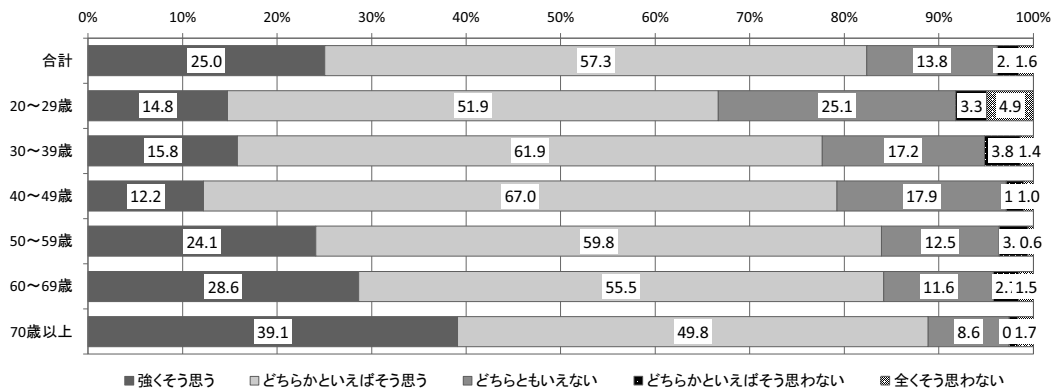


図 お住まいの地域では、問題が生じた時、人々は力を合わせて解決しようとする

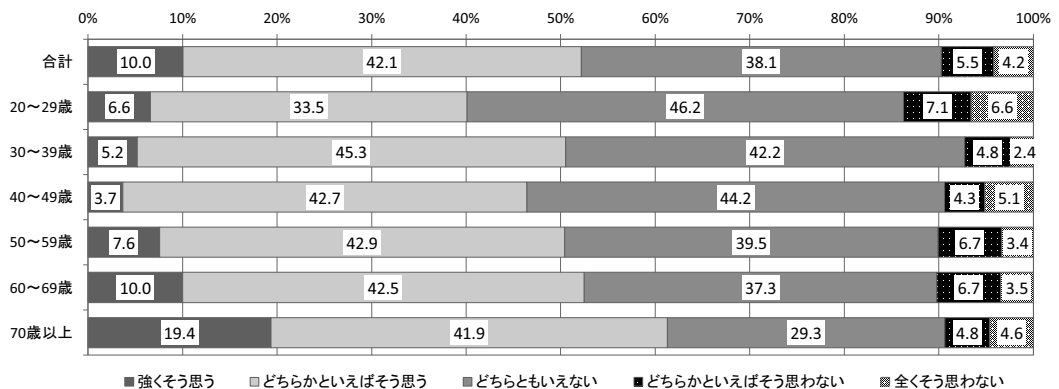


表 地域との関係について

ア. あなたの地域の人々は、お互いに助け合っている

		計	強く そう思う	どちらか といえは そう思う	どちらとも いえない	どちらか といえは そう思わない	全くそう 思わない	(再掲) 『思う』※1	(再掲) 『思わない』※2	無回答	
合計	計	n	2,502	194	1,139	845	209	115	1,333	324	99
		%	100.0	7.8	45.5	33.8	8.4	4.6	53.3	12.9	-
	20～29歳	n	183	15	66	74	17	11	81	28	3
		%	100.0	8.2	36.1	40.4	9.3	6.0	44.3	15.3	-
	30～39歳	n	290	12	130	105	27	16	142	43	5
		%	100.0	4.1	44.8	36.2	9.3	5.5	49.0	14.8	-
	40～49歳	n	489	18	218	194	34	25	236	59	10
		%	100.0	3.7	44.6	39.7	7.0	5.1	48.3	12.1	-
	50～59歳	n	362	23	172	121	31	15	195	46	5
		%	100.0	6.4	47.5	33.4	8.6	4.1	53.9	12.7	-
	60～69歳	n	521	34	225	192	45	25	259	70	17
		%	100.0	6.5	43.2	36.9	8.6	4.8	49.7	13.4	-
	70歳以上	n	657	92	328	159	55	23	420	78	59
		%	100.0	14.0	49.9	24.2	8.4	3.5	63.9	11.9	-

イ. あなたの地域の人々は、信頼できる

		計	強く そう思う	どちらか といえは そう思う	どちらとも いえない	どちらか といえは そう思わない	全くそう 思わない	(再掲) 『思う』※1	(再掲) 『思わない』※2	無回答	
合計	計	n	2,497	201	1,091	956	146	103	1,292	249	104
		%	100.0	8.0	43.7	38.3	5.8	4.1	51.7	10.0	-
	20～29歳	n	183	14	59	84	10	16	73	26	3
		%	100.0	7.7	32.2	45.9	5.5	8.7	39.9	14.2	-
	30～39歳	n	289	10	127	128	15	9	137	24	6
		%	100.0	3.5	43.9	44.3	5.2	3.1	47.4	8.3	-
	40～49歳	n	490	18	217	203	28	24	235	52	9
		%	100.0	3.7	44.3	41.4	5.7	4.9	48.0	10.6	-
	50～59歳	n	360	24	171	128	25	12	195	37	7
		%	100.0	6.7	47.5	35.6	6.9	3.3	54.2	10.3	-
	60～69歳	n	519	33	218	216	31	21	251	52	19
		%	100.0	6.4	42.0	41.6	6.0	4.0	48.4	10.0	-
	70歳以上	n	656	102	299	197	37	21	401	58	60
		%	100.0	15.5	45.6	30.0	5.6	3.2	61.1	8.8	-

ウ. あなたの地域の人々は、お互いにあいさつをしている

		計	強く そう思う	どちらか といえは そう思う	どちらとも いえない	どちらか といえは そう思わない	全くそう 思わない	(再掲) 『思う』※1	(再掲) 『思わない』※2	無回答	
合計	計	n	2,515	630	1,442	347	57	39	2,072	96	86
		%	100.0	25.0	57.3	13.8	2.3	1.6	82.4	3.8	-
	20～29歳	n	183	27	95	46	6	9	122	15	3
		%	100.0	14.8	51.9	25.1	3.3	4.9	66.7	8.2	-
	30～39歳	n	291	46	180	50	11	4	226	15	4
		%	100.0	15.8	61.9	17.2	3.8	1.4	77.7	5.2	-
	40～49歳	n	491	60	329	88	9	5	389	14	8
		%	100.0	12.2	67.0	17.9	1.8	1.0	79.2	2.9	-
	50～59歳	n	361	87	216	45	11	2	303	13	6
		%	100.0	24.1	59.8	12.5	3.0	0.6	83.9	3.6	-
	60～69歳	n	524	150	291	61	14	8	441	22	14
		%	100.0	28.6	55.5	11.6	2.7	1.5	84.2	4.2	-
	70歳以上	n	665	260	331	57	6	11	591	17	51
		%	100.0	39.1	49.8	8.6	0.9	1.7	88.9	2.6	-

エ. お住まいの地域では、問題が生じた時、人々は力を合わせて解決しようとする

		計	強く そう思う	どちらか といえは そう思う	どちらとも いえない	どちらか といえは そう思わない	全くそう 思わない	(再掲) 『思う』※1	(再掲) 『思わない』※2	無回答	
合計	計	n	2,488	250	1,048	948	138	104	1,298	242	113
		%	100.0	10.0	42.1	38.1	5.5	4.2	52.2	9.7	-
	20～29歳	n	182	12	61	84	13	12	73	25	4
		%	100.0	6.6	33.5	46.2	7.1	6.6	40.1	13.7	-
	30～39歳	n	289	15	131	122	14	7	146	21	6
		%	100.0	5.2	45.3	42.2	4.8	2.4	50.5	7.3	-
	40～49歳	n	489	18	209	216	21	25	227	46	10
		%	100.0	3.7	42.7	44.2	4.3	5.1	46.4	9.4	-
	50～59歳	n	357	27	153	141	24	12	180	36	10
		%	100.0	7.6	42.9	39.5	6.7	3.4	50.4	10.1	-
	60～69歳	n	520	52	221	194	35	18	273	53	18
		%	100.0	10.0	42.5	37.3	6.7	3.5	52.5	10.2	-
	70歳以上	n	651	126	273	191	31	30	399	61	65
		%	100.0	19.4	41.9	29.3	4.8	4.6	61.3	9.4	-

※1『思う』:『強くそう思う』、『どちらかといえはそう思う』の合算

※2『思わない』:『どちらかといえはそう思わない』、『全くそう思わない』の合算