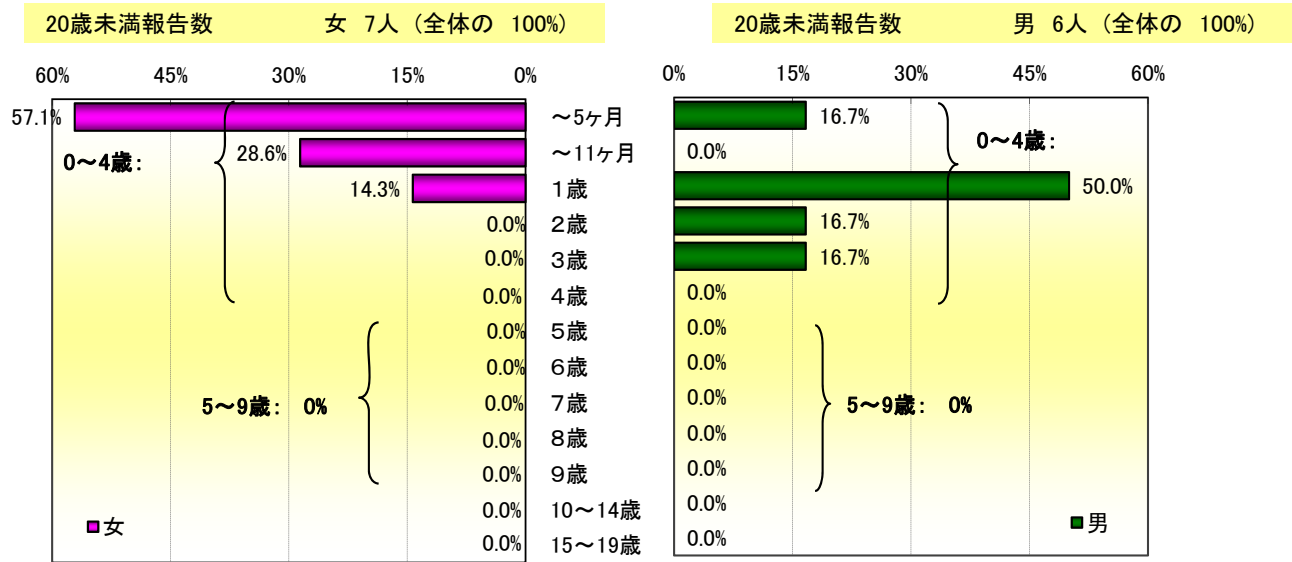


10週の総報告数 1334人
 定点あたり 0.42人

10週の総報告数 13人
 定点あたり 0.18人

2012年 第10週の年齢階級別RSウイルス感染症患者の小児科定点医療機関からの報告割合 (京都府、20歳未満)



☆☆☆ このデータは速報性を重視してとりまとめているため、今後若干の修正等がなされる可能性があります。ご了承ください。

2012年 第10週 の年齢階級別RSウイルス感染症患者の小児科定点医療機関からの報告割合(全国、京都府)

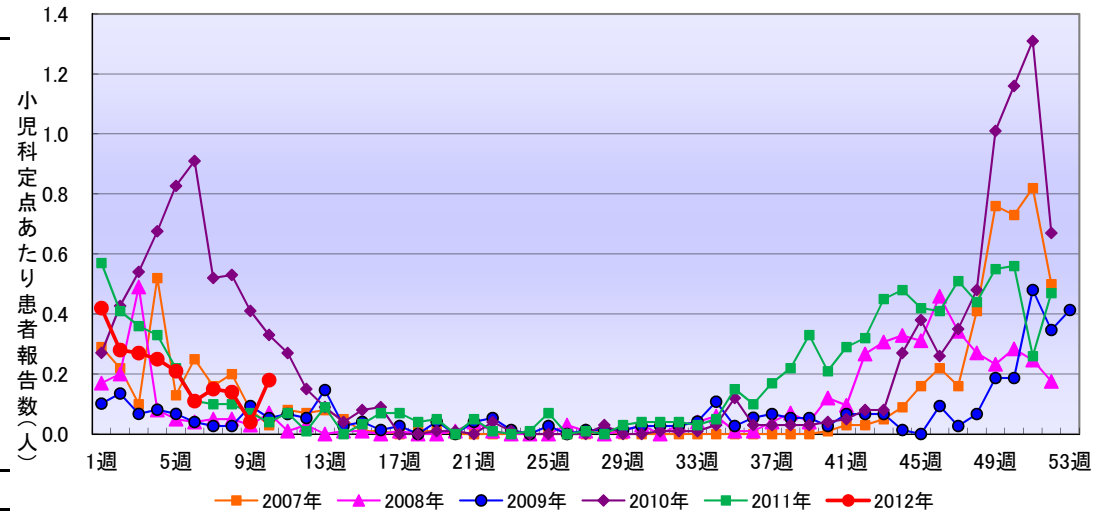
年齢区分	京都府						全国					
	女		男		計		女		男		計	
	報告数 (定点あたり)	発生割合	報告数 (定点あたり)	発生割合	報告数 (定点あたり)	発生割合	報告数 (定点あたり)	発生割合	報告数 (定点あたり)	発生割合	報告数 (定点あたり)	発生割合
～5ヶ月	4 (0.06)	(57%)	1 (0.01)	(17%)	5 (0.07)	(38%)	113 (0.04)	(18%)	159 (0.05)	(22%)	272 (0.09)	(20%)
～11ヶ月	2 (0.03)	(29%)	0 (0.00)	(0%)	2 (0.03)	(15%)	157 (0.05)	(25%)	174 (0.06)	(25%)	331 (0.11)	(25%)
1歳	1 (0.01)	(14%)	3 (0.04)	(50%)	4 (0.06)	(31%)	206 (0.07)	(33%)	213 (0.07)	(30%)	419 (0.13)	(31%)
2歳	0 (0.00)	(0%)	1 (0.01)	(17%)	1 (0.01)	(8%)	68 (0.02)	(11%)	77 (0.02)	(11%)	145 (0.05)	(11%)
3歳	0 (0.00)	(0%)	1 (0.01)	(17%)	1 (0.01)	(8%)	44 (0.01)	(7%)	47 (0.01)	(7%)	91 (0.03)	(7%)
4歳	0 (0.00)	(0%)	0 (0.00)	(0%)	0 (0.00)	(0%)	24 (0.01)	(4%)	23 (0.01)	(3%)	47 (0.01)	(4%)
5歳	0 (0.00)	(0%)	0 (0.00)	(0%)	0 (0.00)	(0%)	7 (0.00)	(1%)	10 (0.00)	(1%)	17 (0.01)	(1%)
6歳	0 (0.00)	(0%)	0 (0.00)	(0%)	0 (0.00)	(0%)	3 (0.00)	(0%)	4 (0.00)	(1%)	7 (0.00)	(1%)
7歳	0 (0.00)	(0%)	0 (0.00)	(0%)	0 (0.00)	(0%)	1 (0.00)	(0%)	1 (0.00)	(0%)	2 (0.00)	(0%)
8歳	0 (0.00)	(0%)	0 (0.00)	(0%)	0 (0.00)	(0%)	-	(0%)	1 (0.00)	(0%)	1 (0.00)	(0%)
9歳	0 (0.00)	(0%)	0 (0.00)	(0%)	0 (0.00)	(0%)	1 (0.00)	(0%)	-	(0%)	1 (0.00)	(0%)
10～14歳	0 (0.00)	(0%)	0 (0.00)	(0%)	0 (0.00)	(0%)	-	(0%)	1 (0.00)	(0%)	1 (0.00)	(0%)
15～19歳	0 (0.00)	(0%)	0 (0.00)	(0%)	0 (0.00)	(0%)	-	(0%)	-	(0%)	-	(0%)
20歳以上	0 (0.00)	(0%)	0 (0.00)	(0%)	0 (0.00)	(0%)	-	(0%)	-	(0%)	-	(0%)
合計	7 (0.10)	(100%)	6 (0.08)	(100%)	13 (0.18)	(100%)	624 (0.20)	(100%)	710 (0.23)	(100%)	1,334 (0.42)	(100%)

☆☆☆ このデータは速報性を重視してとりまとめているため、今後若干の修正等がなされる可能性があります。ご了承ください。

2012年 第10週 の保健所別RSウイルス感染症患者の小児科定点医療機関からの報告数、定点あたりの報告数とその推移

保健所名	報告数			定点あたり		
	女	男	総計	女	男	総計
北	0	1	1	0.00	0.25	0.25
上京	0	0	0	0.00	0.00	0.00
左京	0	0	0	0.00	0.00	0.00
中京	0	1	1	0.00	0.33	0.33
東山	3	2	5	1.50	1.00	2.50
山科	0	0	0	0.00	0.00	0.00
下京	0	0	0	0.00	0.00	0.00
南	0	1	1	0.00	0.33	0.33
右京	0	0	0	0.00	0.00	0.00
伏見	1	1	2	0.14	0.14	0.29
西京	0	0	0	0.00	0.00	0.00
京都市計	4	6	10	0.11	0.16	0.26
乙訓	0	0	0	0.00	0.00	0.00
山城南	0	0	0	0.00	0.00	0.00
中丹西	0	0	0	0.00	0.00	0.00
山城北	0	0	0	0.00	0.00	0.00
南丹	0	0	0	0.00	0.00	0.00
中丹東	1	0	1	0.20	0.00	0.20
丹後	2	0	2	0.50	0.00	0.50
京都府管轄計	3	0	3	0.09	0.00	0.09
京都府計	7	6	13	0.10	0.08	0.18
近畿2府4県計	159	174	333	0.32	0.35	0.68
全国計	624	710	1,334	0.20	0.23	0.42

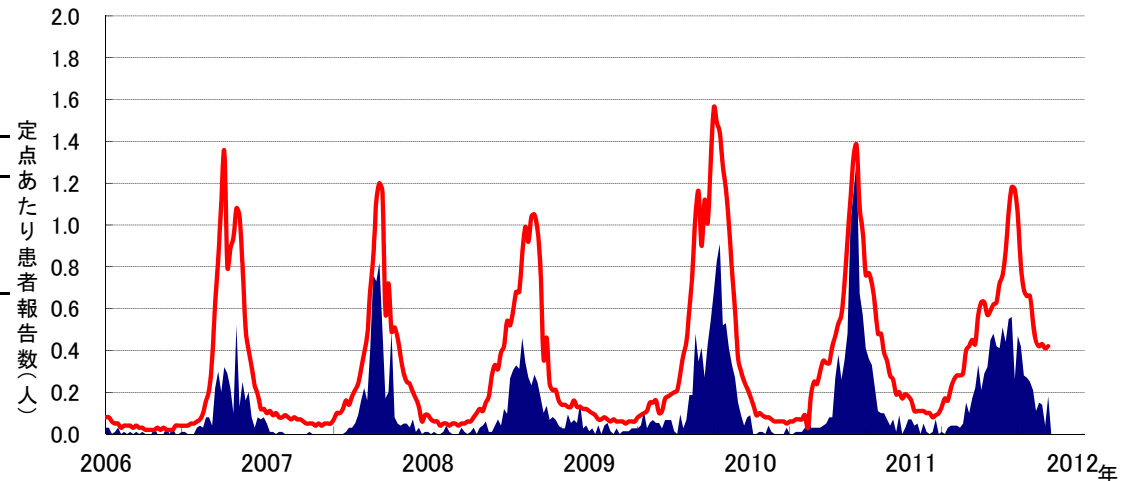
RSウイルス感染症 過去5年間の発生状況（京都府、定点あたり報告数）



*: データの集計上、53週が存在する年(2009年)があるため、12月に欠損値があるようにみえます。

RSウイルス感染症 小児科定点患者発生の過去の発生推移

2006年(平成18年)第13週から現在



☆☆☆ このデータは速報性を重視してとりまとめているため、今後若干の修正等がなされる可能性があります。ご了承ください。