

新規就農・就業希望者向け研修等

新規就農を目指す方や新規就農をして間もない方に向けた研修を開催予定です。

③及び④については、詳細が決まりましたら、各広域振興局、農業改良普及センターへお知らせします。

お問い合わせ先：

①・② 農林水産業ジョブカフェ

③・④経営支援・担い手育成課 新規就業・人材育成係まで

研修名	対象	開催場所	内容	実施期間	定員	受講料	その他
① プレインターンシップ	京都府内の農業に興味を持っている方	インターンシップ実施農場	短期間営農作業などを体験し、「農業の適性」を学ぶ	1～3日間	なし	無料	別添参照
② 就農インターンシップ	京都府内で独立・自営就農を目指している方	インターンシップ実施農場	長期間営農作業などを体験し、「農業の適性」や「地域との付き合い」を学ぶ	1～6か月	なし	無料	
③ 農業経営力向上講座	京都府内の新規就農者、新規就農に向けて研修中の方、府内での就農を検討している方	オンライン (一部は農業大学校等で実施)	農業経営に関する講義、演習等	1～2月頃 全4回程度	20人程度	無料	別添参照
④ 就農ステップイン講座	京都府内での独立自営就農又は農業法人等での雇用就農を希望する65歳までの方	農業大学校	栽培技術等に関する講義やほ場での実習、新規就農者との座談会等	8～11月頃 全5回程度	20人程度	保険料等として 1,500円程度	別添参照

もっと気軽に 農業を試してみませんか？



農業ってどんな仕事？

興味はあるけど…

数日だけ

体験してみたいなあ

プレインターンシップ

農業法人等の現場で実際に作業体験をしながら「農業の適性」を学ぶ、

1～3日間の短期体験型OJT研修です。

このような方が対象です

- 京都府内の農業に興味を持っている方
- 農業法人等で1～3日間のOJT研修※を受けることができる方

※ OJT研修とは、実務を通して技術や知識を学ぶ訓練法

※ 1日最大5時間まで、最大3日間までの研修を実施！

※ 無料ですが、傷害保険料のみお支払いいただきます。

まずは「農林水産業ジョブカフェ」にご相談ください。

TEL : 075-682-1800 メール : norin@kyoto-jobpark.jp

住所 : 京都市南区東九条下殿田町70
京都テルサ西館3F京都ジョブパーク内

相談 : 9:00～12:00、13:00～16:00(日、祝日を除く)

※事前予約が必要です。



研修までの流れ～農業の「いろは」を体験研修～



農業を仕事にしたい方の
ワンストップ相談窓口

「農林水産業ジョブカフェ」へ相談



研修先について

- 専門のコーディネーターがしっかりお話をお伺いした上で研修先をマッチングします。
- 以下要件を満たす農業法人等が指導者となるので安心です。
 - ・ 農業の人材育成を行う意欲を有していること。
 - ・ 農業未経験者に対する指導能力を有していること。
 - ・ 研修計画を作成し、その内容に沿った指導が実施できること。
 - ・ 過去に雇用、研修に関して法令の違反がないこと。



もっと農業を
してみたい



研修開始！

1～3日間の短期体験型研修
営農作業などを通して
「農業への適性」を学びます。



本格研修へ…

就農インターンシップ（1～6か月）や
担い手養成実践農場（2年間）などの
より実践的な研修をご用意しています！



農業をしてみたい！
でも、本格就農の前に
もう少し適性を見極めたいなあ

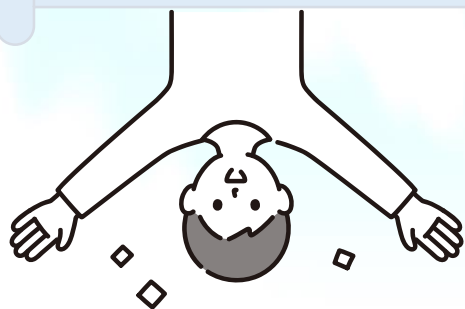


就農インターンシップ

農業法人等の現場で実際に就業体験をしながら

「農業の適性」や「地域との付き合い」を学ぶ

1～6か月間のOJT研修です！



このような方が対象です

- 京都府内で農業を始めたいと考えている方
- 農業法人等で、1ヶ月以上(最大6ヶ月まで)のOJT研修*を受けられることができる方

※ OJT研修とは、実務を通して技術や知識を学ぶ訓練法

※ 週35時間未満、1箇月あたり60時間以上の研修を実施

※ 賃金は、各研修先農業法人の規定による支給となります

まずは「農林水産業ジョブカフェ」にご相談ください。

TEL : 075-682-1800 メール : norin@kyoto-jobpark.jp

住所 : 京都市南区東九条下殿田町70
京都テルサ西館3F京都ジョブパーク内

相談 : 9:00～12:00、13:00～16:00(日、祝日を除く)

※事前予約が必要です。



研修までの流れ～農業の「いろは」を作業研修～



農業を仕事にしたい方の
ワンストップ相談窓口

「農林水産業ジョブカフェ」へ相談



研修先について

- 専門のコーディネーターがしっかりお話をお伺いした上で研修先をマッチングします。
- 以下要件を満たす農業法人等が指導者となるので安心です。
 - ・ 農業の人材育成を行う意欲を有していること。
 - ・ 農業未経験者に対する指導能力を有していること。
 - ・ 研修計画を作成し、その内容に沿った指導が実施できること。
 - ・ 過去に雇用、研修に関して法令の違反がないこと。



研修開始!

1～6か月間のOJT研修
営農作業などを通じて
「農業への適性」や
「地域との付き合い」
を学びます。

より実践的な研修を希望される方へ

担い手養成実践農場（2年間）など
技術・経営能力等を含む実践的な
研修をご用意しています！



受講生募集中！

令和7年度 京都府立農業大学校研修科

農業経営力向上講座

新規就農者等を対象とした講座を開講します

このような方はぜひ受講してみませんか

- 自分の農業経営に不安がある
- 農業経営で起こりうるリスクを知っておきたい
- 他の農家で規模拡大された話をきいてみたい



実施内容

日程	内容	講師	受講方法
第1回 令和8年 1月30日(金) 13:30~15:00	●農業経営の考え方 農業経営についての基本的な考え方 や心構え	京都大学農学研究科 生物資源経済学専攻 教授 松下秀介氏	京都府立農業大学校+ オンライン+動画配信
第2回 2月5日(木) 13:30~15:00	●農業経営の事例紹介 体験談、経営改善、規模拡大の ための取組等	農業経営者(福知山市) 松行 輝氏	
第3回 2月12日(木) 13:30~15:00	●金融機関から見た 農業経営や融資のポイント	日本政策金融公庫京都支店 融資課長 高田 亮氏	
第4回 (1) 2月18日(水) 13:00~16:30 【北部会場】	●経営戦略の構築 経営戦略、特に、マーケティングに 関するグループワーク	京都大学農学研究科 生物資源経済学専攻 教授 松下秀介氏	京都府立農業大学校 (綾部市位田町桧前30)
第4回 (2) 2月27日(金) 13:00~16:30 【南部会場】			京都府宇治総合庁舎 (宇治市宇治若森7-6)

※講座の様子を録画し、受講生・関係者限定で配信するため、撮影に御理解と御協力をお願いします。
※第4回は2会場で実施しますので、どちらかに御参加ください。

対象者 京都府内で農業を営む新規就農者(就農から概ね5年以内の方)
京都府内での就農を目指し研修中の方
※就農を目指しているが研修中ではない方は、受講者数に余裕があれば、参加可能です。お問い合わせください。

参加費 無料 **募集人数** 30人

募集期間 令和8年1月16日(金)まで

申込方法 京都府立農業大学校HPからお申込ください

HPこちら



昨年度の講座の様子



受講者の声



- ・ 農業経営の考え方について学ぶことができた。
- ・ 経営リスクについて考えるきっかけとなった。
- ・ 経営拡大の経験談を聞くことができてよかった。
- ・ 数値や記録の重要性を理論的に学ぶことができた。

京都府立農業大学校



会場案内図

京都府宇治総合庁舎



■お問い合わせ 京都府立農業大学校

電話 0773-48-0321 FAX 0773-48-0322
 メール kyo-nodai@pref.kyoto.lg.jp



令和7年度 就農ステップイン講座

あなたも農業を
してみませんか？

日程 秋野菜の種まきから収穫まで一通り学べます（全5回）

第1回	8月24日（日）	開講式、種まき
第2回	9月7日（日）	種まき、間引き
第3回	9月28日（日）	草引き、安全な農作業
第4回	10月19日（日）	草刈機の扱い方、栽培管理
第5回	11月9日（日）	収穫、閉講式

※時間はすべて13:00～16:10です

※収穫できた野菜はお持ち帰りいただけます

場所 京都府立農業大学校（綾部市位田町松前30）

募集人数 20人

参加費 1,500円程度

申込期間 令和7年7月25日（金）から8月18日（月）まで

申込方法 ホームページからお申込ください

<http://www.pref.kyoto.jp/kyonodai/index.html>



↑HP

お問い合わせは 京都府立農業大学校

電話 0773-48-0321 メール kyo-nodai@pref.kyoto.lg.jp

研修場所

〒623-0221

京都府綾部市位田町検前30

京都府立農業大学校



- 【電車】
JR山陰本線「綾部駅」下車 北西へ約5キロ
JR綾部駅からタクシー 約10分
- 【バス】
あやべ市民バス
JR綾部駅から「志賀南北線」に乗車
殿貝バス停 下車 徒歩30分
(※便は1時間に1本の割合です)
- 【車】
 - (1) 舞鶴若狭自動車道「綾部インター」を出て、府道77号を南へ進み、府道74号を西へ、豊里小学校を北に折れて岡倉方面に進む
 - (2) 京都縦貫自動車道「京丹波わちインター」を出て、国道27号線を北へ進み、「光谷」交差点を左折、府道74号を西へ、豊里幼稚園を北に折れて岡倉方面に進む
 - (3) 京都縦貫自動車道「綾部安国寺インター」を出て、国道27号線を南へ進み、「光谷」交差点を右折、府道74号を西へ、豊里幼稚園を北に折れて岡倉方面に進む

おおむね65歳未満の社会人向けの講座です。農作業の時間が多く、座学も少しあります。初心者、大歓迎です。就農のきっかけづくりにお役立てください。

令和7年度就農ステップイン講座日程

	[前半] (13:00~14:30)	[後半] (14:40~16:10)
第1回 8月24日 (日)	【開講式】 【講義】 「野菜栽培の要点」 講師：府職員OB	【実習】 「畑の準備と種まき作業」 ○秋野菜の種まき（聖護院だいこん、聖護院かぶ、ホウレンソウ） ○葉ボタン定植 講師：府職員OB
第2回 9月7日 (日)	【講義】 「病虫害対策・農薬の使い方」 講師：農大農学科教員	【実習】 「秋野菜の初期管理」間引き、追肥、タマネギは種、ハクサイ定植 講師：府職員OB
第3回 9月28日 (日)	【実習】 「トラクターの安全な操作法」 講師：農大農学科教員	【実習】 「秋野菜の中期管理」中耕、追肥、病虫害診断ほか 講師：府職員OB
第4回 10月19日 (日)	【実習】 「草刈機の安全な使い方」 講師：農大農学科教員	【実習】 「秋野菜の管理、収穫作業」除草、収穫など 講師：府職員OB
第5回 11月9日 (日)	【実習】 「秋野菜の収穫作業」 講師：府職員OB	【講演】 「農業を始めてみて」(仮) 講師：農業法人就業者、独立自営就農者 【閉講式】

※日程や内容を変更する場合があります。