

# 令和6年3月末の特殊詐欺情勢について（暫定値）

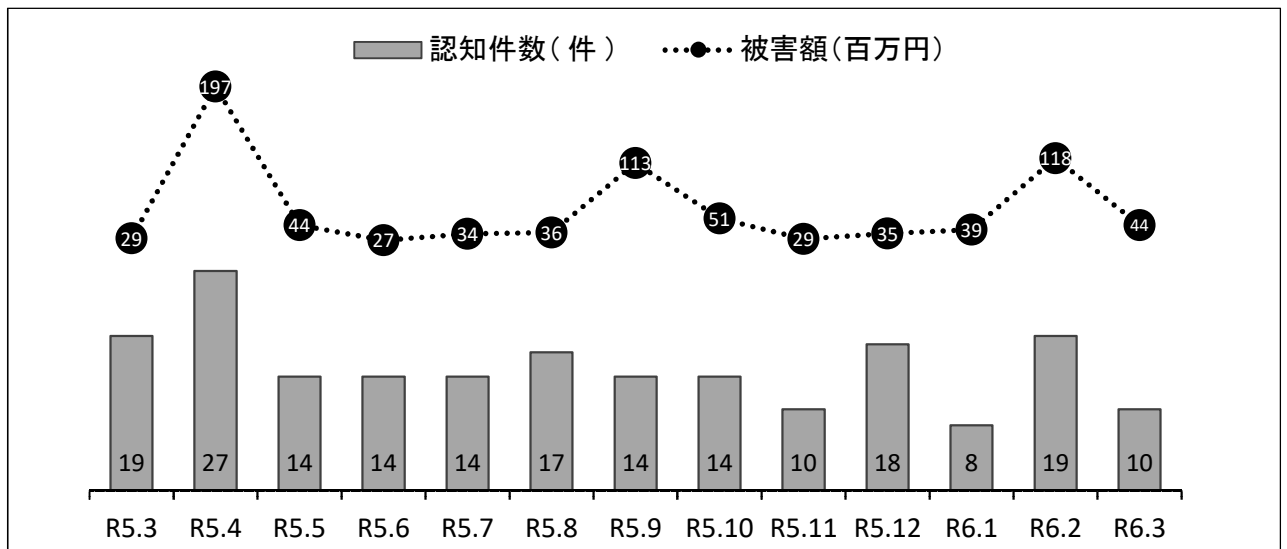
## 1 被害認知状況

○ 全体、類型別及び被害金品の交付形態別

全体・類型・交付形態		認知件数(件)			被害額(円)			増減率		R6.3単月	
		R6.3末	割合	前年同期比	R6.3末	割合	前年同期比	認知件数	被害金額	認知件数(件)	被害額(円)
特殊詐欺全体		37	100%	- 10	200,872,075	100%	+ 105,546,286	- 21.3%	+ 110.7%	10	43,935,790
類型別	オレオレ詐欺	10	27.0%	- 1	115,355,169	57.4%	+ 89,455,169	- 9.1%	+ 345.4%	3	19,200,000
	預貯金詐欺	5	13.5%	- 4	6,722,000	3.3%	- 10,620,000	- 44.4%	- 61.2%	2	3,000,000
	架空料金請求詐欺	7	18.9%	+ 4	42,180,000	21.0%	+ 15,830,000	+ 133.3%	+ 60.1%	0	0
	還付金詐欺	3	8.1%	- 7	5,681,126	2.8%	- 811,408	- 70.0%	- 12.5%	1	2,686,010
	融資保証金詐欺	0	0.0%	- 2	0	0.0%	- 529,255	- 100.0%	- 100.0%	0	0
	金融商品詐欺	1	2.7%	+ 1	6,070,780	3.0%	+ 6,070,780	-	-	1	6,070,780
	ギャンブル詐欺	1	2.7%	+ 1	3,500,000	1.7%	+ 3,500,000	-	-	0	0
	交際あっせん詐欺	0	0.0%	± 0	0	0.0%	± 0	-	-	0	0
	キャッシュカード詐欺盗	10	27.0%	- 2	21,363,000	10.6%	+ 2,651,000	- 16.7%	+ 14.2%	3	12,979,000
	その他の特殊詐欺	0	0.0%	± 0	0	0.0%	± 0	-	-	0	0
交付形態別	キャッシュカード手交型	5	13.5%	- 4	6,722,000	3.3%	- 10,620,000	- 44.4%	- 61.2%	2	3,000,000
	キャッシュカードすり替え型	10	27.0%	- 2	21,363,000	10.6%	+ 2,651,000	- 16.7%	+ 14.2%	3	12,979,000
	現金手交型	4	10.8%	- 7	21,200,000	10.6%	- 4,700,000	- 63.6%	- 18.1%	3	19,200,000
	電子マネー型	3	8.1%	+ 1	1,780,000	0.9%	+ 980,000	+ 50.0%	+ 122.5%	0	0
	振込型	12	32.4%	± 0	109,707,075	54.6%	+ 102,685,286	± 0%	+ 1462.4%	2	8,756,790
	送付型	3	8.1%	+ 2	40,100,000	20.0%	+ 14,550,000	+ 200.0%	+ 56.9%	0	0
	収納代行利用型	0	0.0%	± 0	0	0.0%	± 0	-	-	0	0

※ 割合は小数第2位を四捨五入しているため合計が100%にならない場合があります。

○ 被害件数・被害額の推移（直近13ヶ月）



○ 犯人から被害者への最初の接触方法

手段	件数(件)	割合
固定電話	29	78.4%
メール・SNS	0	0.0%
携帯電話	6	16.2%
ポップアップ表示	2	5.4%
その他	0	0.0%

詐称名	件数(件)	割合
警察官	14	37.8%
行政機関	5	13.5%
百貨店	1	2.7%
通信事業者	2	5.4%
協会・機構	2	5.4%
不動産関連会社	2	5.4%
システム関連会社	2	5.4%
親族	3	8.1%
ギャンブル情報関連会社	1	2.7%
その他	5	13.5%
合計	37	100%

○ 性別・年齢層別の状況

年齢層	特殊詐欺全体		オレオレ		預貯金		詐欺盗		還付金		架空料金		左記以外	
	男性	女性	男性	女性	男性	女性	男性	女性	男性	女性	男性	女性	男性	女性
全年齢	11	26	2	8	1	4	3	7		3	3	4	2	
	29.7%	70.3%	20.0%	80.0%	20.0%	80.0%	30.0%	70.0%		100.0%	42.9%	57.1%	100.0%	
	100%		100.0%		100.0%		100.0%		100.0%		100.0%		100.0%	
65歳以上	9	22	1	5	1	4	3	7		2	2	4	2	
	24.3%	59.5%	10.0%	50.0%	20.0%	80.0%	30.0%	70.0%		66.7%	28.6%	57.1%	100.0%	
	83.8%		60.0%		100.0%		100.0%		66.7%		85.7%		100.0%	
75歳以上	7	19		4	1	4	3	7		1	2	3	1	
	18.9%	51.4%		40.0%	20.0%	80.0%	30.0%	70.0%		33.3%	28.6%	42.9%	50.0%	
	70.3%		40.0%		100.0%		100.0%		33.3%		71.4%		50.0%	

2 予兆案件の認知状況（直近13ヶ月）

手段	R5.3	R5.4	R5.5	R5.6	R5.7	R5.8	R5.9	R5.10	R5.11	R5.12	R6.1	R6.2	R6.3	R6.3末	前年同期比
電話	278	289	169	125	216	417	211	179	252	137	237	276	231	744	+ 29
うち 固定電話	(248)	(264)	(128)	(77)	(166)	(349)	(144)	(92)	(171)	(88)	(165)	(220)	(160)	(545)	(- 99)
メール SNS	47	70	58	46	37	34	41	43	61	42	48	43	55	146	- 9
ポップアップ 表示	53	48	48	51	40	47	35	64	54	48	53	62	59	174	+ 30
その他	2	3	1	7	8	5	7	11	8	6	23	13	5	41	+ 34
合計	380	410	276	229	301	503	294	297	375	233	361	394	350	1,105	+ 84

※ はがき、封書、FAX、雑誌等への広告掲載等は「その他」に計上しています。

3 検挙状況

		R6.3末	前年同期比	増減率
本犯	件数(件)	17	+2	+ 13.3%
	人員(人)	4	-3	- 42.9%
現場検挙	件数(件)	0	±0	-
	人員(人)	0	±0	-
助長犯	件数(件)	23	+6	+ 35.3%
	人員(人)	14	+1	+ 7.7%

4 水際阻止状況

種別	阻止件数(件)			阻止額(円)		
	R6.3末	前年同期比	増減率	R6.3末	前年同期比	増減率
金融機関	26	+5	+ 23.8%	80,731,920	+61,141,920	+ 312.1%
コンビニ・スーパー	74	+11	+ 17.5%	6,631,000	+1,261,000	+ 23.5%
宅配便	0	±0	-	0	±0	-
個人	20	-4	- 16.7%	3,004,600	+242,000	+ 8.8%
その他	5	-2	- 28.6%	7,712,000	+2,514,000	+ 48.4%
合計	125	+10	+ 8.7%	98,079,520	+65,158,920	+ 197.9%